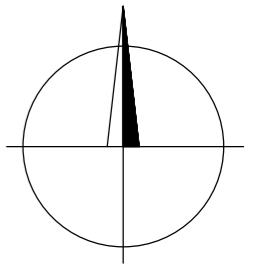
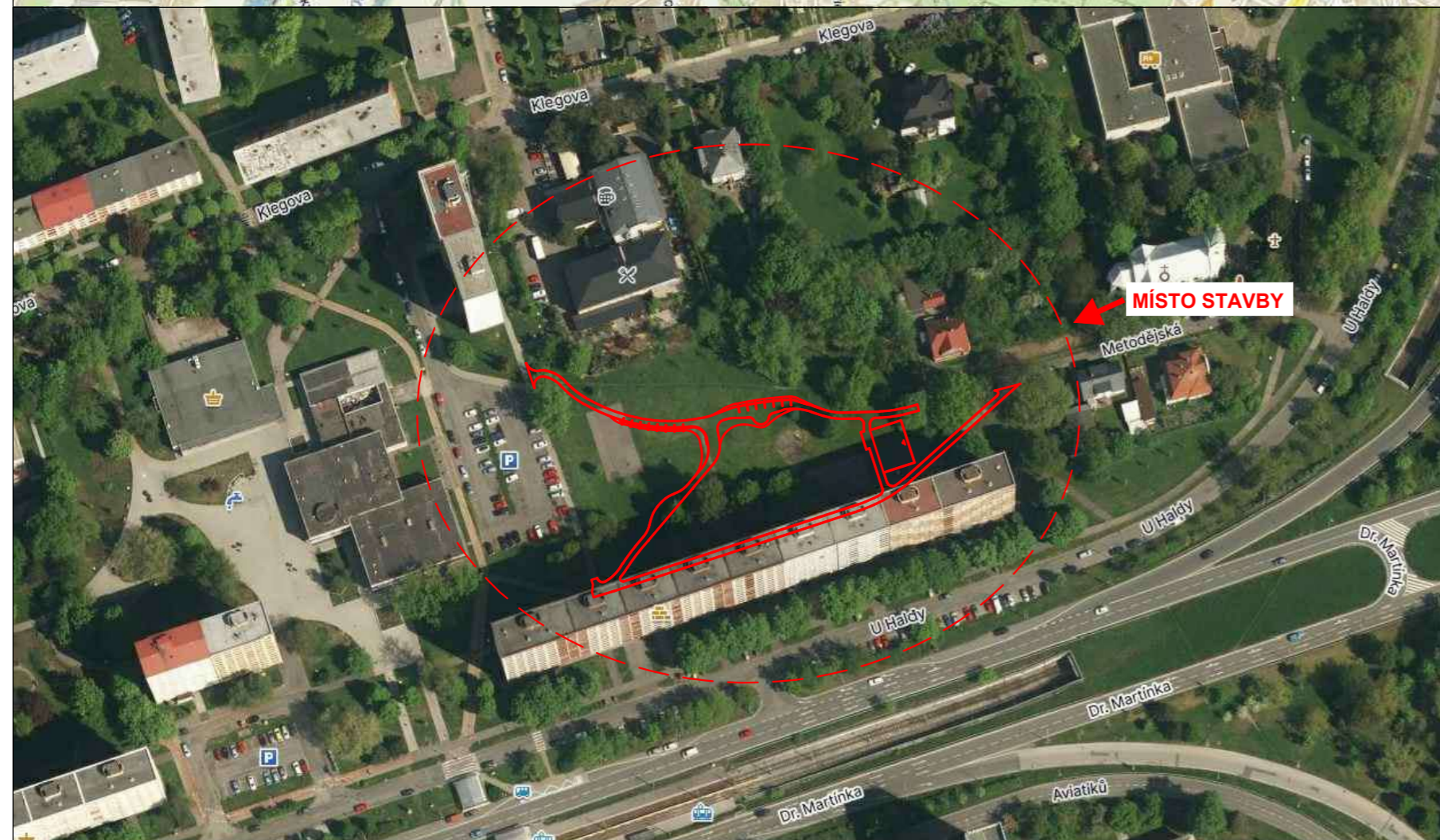



Regenerace sídliště Hrabůvka, V. etapa, Revitalizace plochy mezi Savarinem a kostelem



Regenerace sídliště Hrabůvka, V. etapa, Revitalizace plochy mezi Savarinem a kostelem přehledná situace stavby



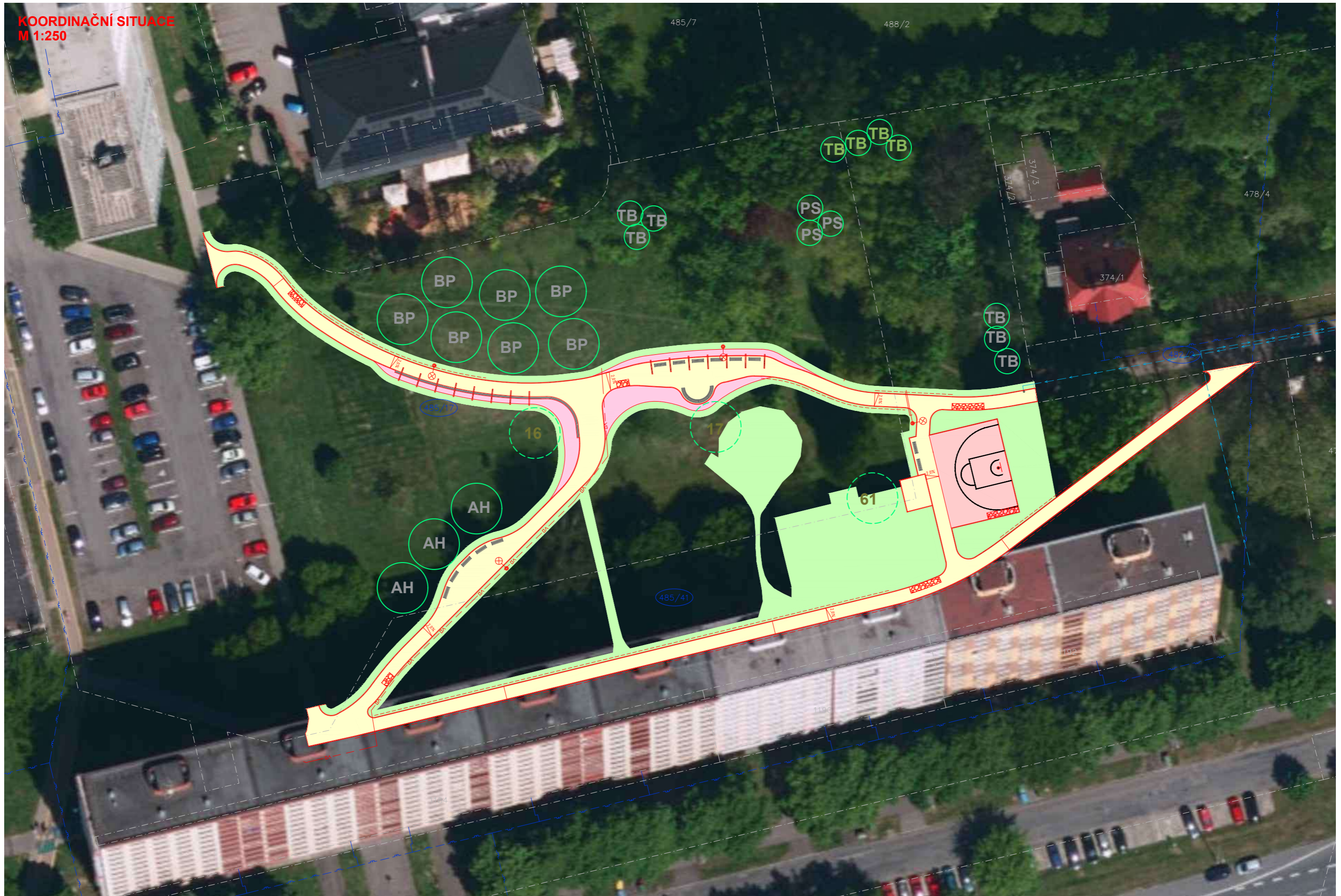
VYPRACOVAL:	ZODP.PROJEKT.	KRESLIL:	VED.PROJEKCE	NELL PROJEKT s. r. o. Kvitková 3687 760 01 Zlín	
Ing. Aleš Trněný	Ing. Karel Kuchař	Ing. Aleš Trněný	Zuzana Kuchařová		
KRAJ: MORAVSKOSLEZSKÝ		KAT. Ú.: HRABŮVKA		FORMÁT	A3
STAVEBNÍK: STATUTÁRNÍ MĚSTO OSTRAVA				DATUM	12/2023
AKCE:				STUPEŇ	DUSP, PDPS
REGENERACE SÍDLIŠTĚ HRABŮVKA, 5. ETAPA, REVITALIZACE PLOCHY MEZI SAVARINEM A KOSTELEM				ZAKÁZK. ČÍSLO	-/2023
OBSAH:				MĚŘÍTKO:	ČÍSLO VÝKRESU
PŘEHLEDNÁ SITUACE				1:50	C.1.

Regenerace sídliště Hrabůvka, V. etapa, Revitalizace plochy mezi Savarinem a kostelem
řešené území – stávající stav



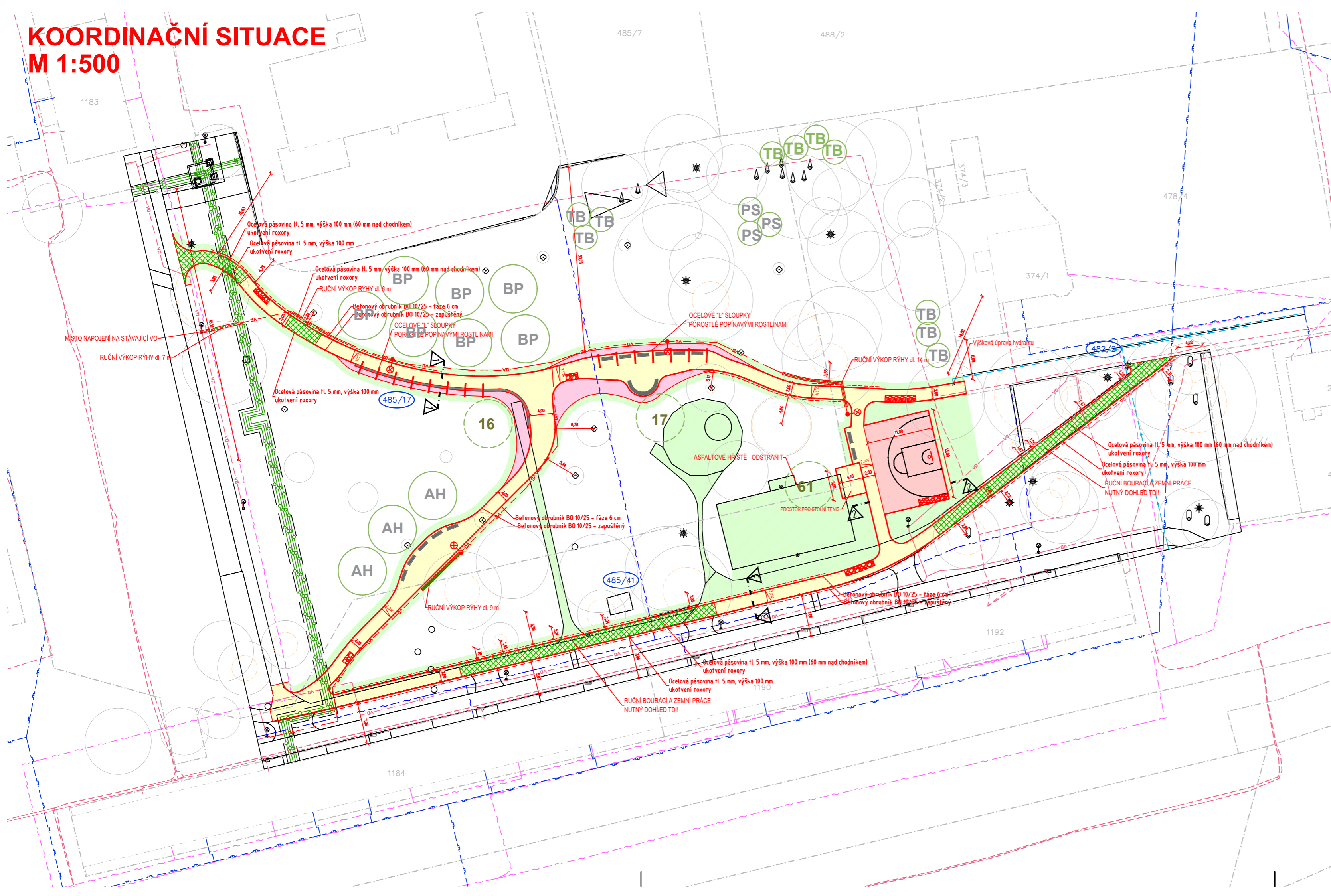
Regenerace sídliště Hrabůvka, V. etapa, Revitalizace plochy mezi Savarinem a kostelem

koordinační situace M 1:500



KOORDINAČNÍ SITUACE
M 1:250

KOORDINAČNÍ SITUACE M 1:500



LEGENDA PLOCH:

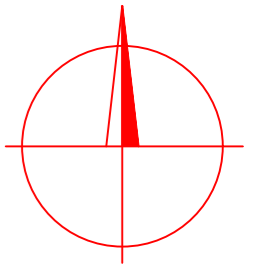
- | | | | |
|------|-------|--|--|
| stav | návrh | | |
| | | | KOMUNIKACE PRO PĚŠÍ – VODPROPUSTNÁ DLAŽBA tl. 80 mm |
| | | | STREETBALL HŘIŠTĚ – MIKROPORÉZNÍ EPDM PRYŽ |
| | | | TRVALKOVÉ ZÁHONY |
| | | | HMATOVÁ DLAŽBA |
| | | | RETENČNÍ OBJEKT – DK 32/63 |
| | | | PLOCHY URČENÉ PRO PROVÁDĚNÍ BOURACÍCH A ZEMNÍCH PRACÍ POUZE RUČNÍM NÁŘADÍM |
| | | | KAMENNÉ SEDACÍ ŽIDKY |

LEGENDA VEGETAČNÍ PRVKY STÁVAJÍCÍ:

- | | | |
|------|--|---|
| stav | | |
| 1 | | STROMY – ošetření, ponechání |
| 21 | | STROMY – kácení/přesazení vyvolané realizací akce |

LEGENDA PLOCHY A VEGETAČNÍ PRVKY NOVÉ:

- | | | | |
|-------|--|--|---------------------------|
| návrh | | | |
| | PARKOVÝ TRÁVNÍK, 1326 m ² | | ZÁHON, 141 m ² |
| | SOLITERNÍ STROM, KEŘ – nově vysazený / přesazený
7x Betula pendula, 3x Pinus silvestris, 10x Taxus baccata
3x Aesculus hippocastanum | | |

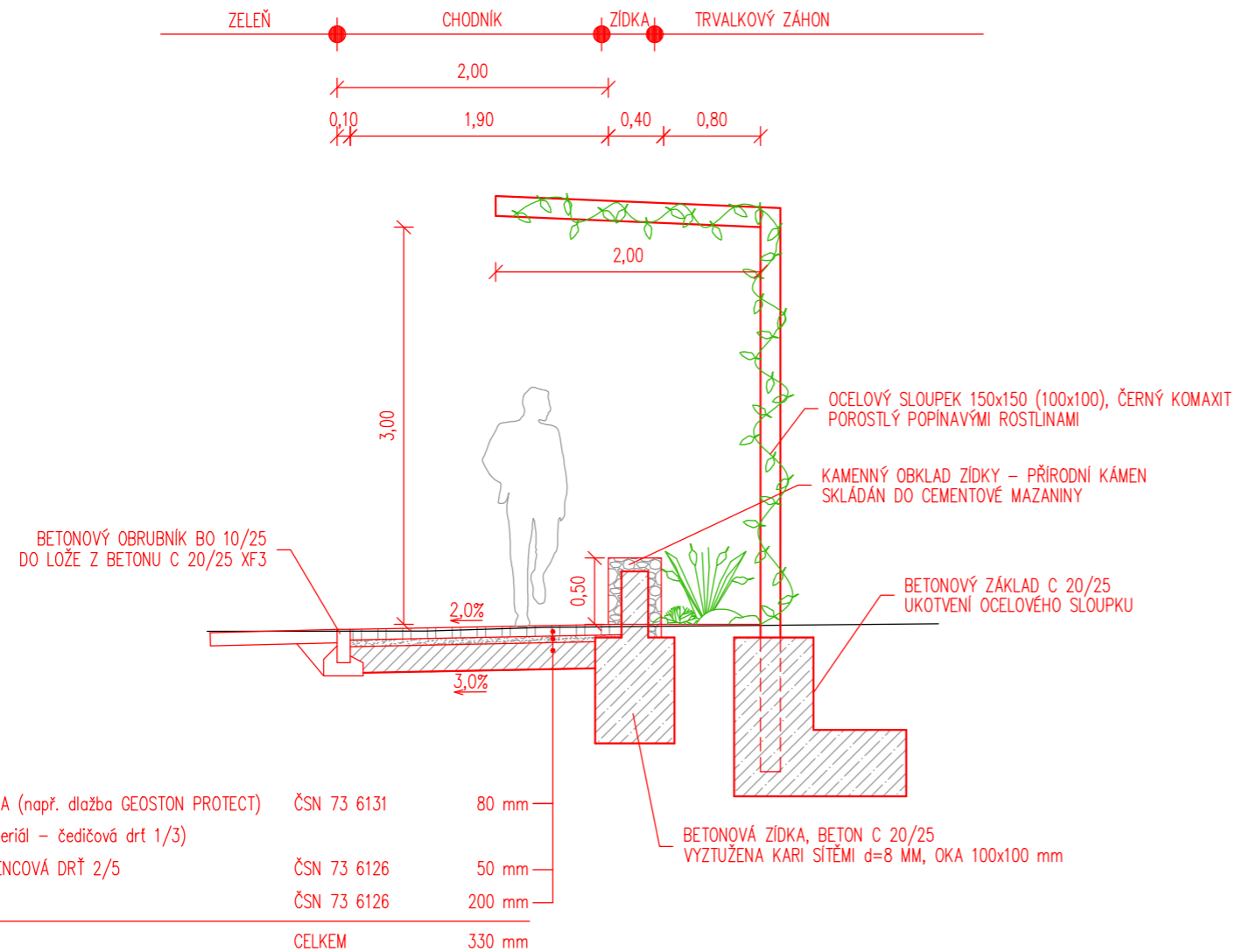


SOUŘADNICOVÝ SYSTÉM: JTSK
VÝŠKOVÝ SYSTÉM: Balt p.v.
POLOHA STÁVAJÍCÍCH INŽENÝRSKÝCH SÍTÍ JE INFORMATIVNÍ

VYPRACOVAL:	ZODP.PROJEKT.	KRESLIL:	VED.PROJEKCE	NELL PROJEKT s. r. o. Kvitková 3687 760 01 Zlín	
Ing. Aleš Trněný	Ing. Karel Kuchař	Ing. Aleš Trněný	Zuzana Kuchařová		
KRAJ: MORAVSKOSLEZSKÝ	KAT. Ú.: HRABŮVKA		FORMÁT	10xA4	
STAVEBNÍK: STATUTÁRNÍ MĚSTO OSTRAVA			DATUM	12/2023	
AKCE: REGENERACE SÍDLIŠTĚ HRABŮVKA, 5. ETAPA, REVITALIZACE PLOCHY MEZI SAVARINEM A KOSTELEM			STUPEŇ	DUSP, PDPS	
			ZAKÁZK. ČÍSLO		
OBSAH: KOORDINAČNÍ SITUACE			MĚŘÍTKO: 1:250	ČÍSLO VÝKRESU C.3.	

Regenerace sídliště Hrabůvka, V. etapa, Revitalizace plochy mezi Savarinem a kostelem

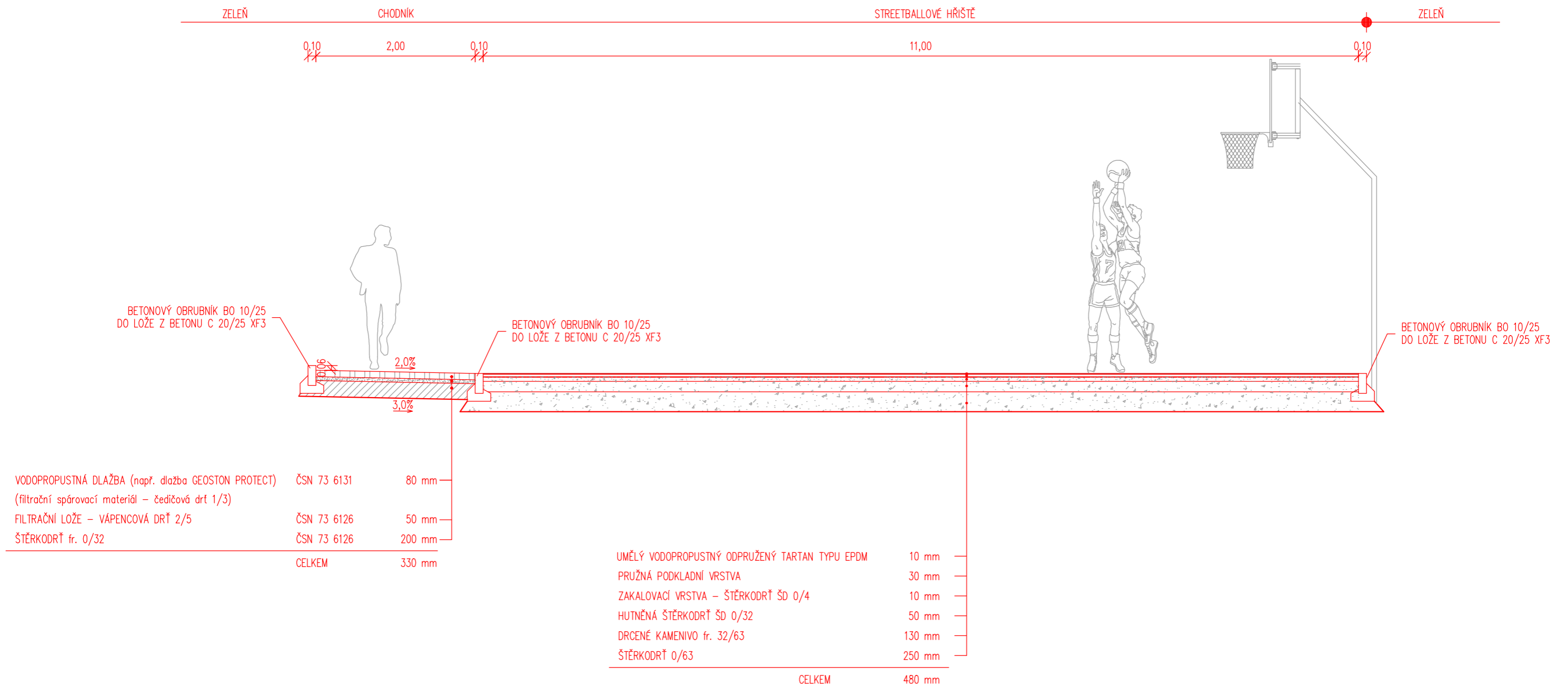
① VZOROVÝ PŘÍČNÝ ŘEZ 1:50



VYPRACOVAL:	ZODP.PROJEKT.	KRESLIL:	VED.PROJEKCE	NELL PROJEKT s. r. o. Kvítková 3687 760 01 Zlín	
Ing. Aleš Trněný	Ing. Karel Kuchař	Ing. Aleš Trněný	Zuzana Kuchařová		
KRAJ: MORAVSKOSLEZSKÝ		KAT. Ú.: HRABŮVKA		FORMÁT	A3
STAVEBNÍK: STATUTÁRNÍ MĚSTO OSTRAVA				DATUM	12/2023
AKCE: REGENERACE SÍDLIŠTĚ HRABŮVKA, 5. ETAPA, REVITALIZACE PLOCHY MEZI SAVARINEM A KOSTELEM				STUPEŇ	DUSP, PDPS
				ZAKÁZK. ČÍSLO	-/2023
OBSAH: VZOROVÉ PŘÍČNÉ ŘEZY				MĚŘÍTKO: 1:50	ČÍSLO VÝKRESU D.1.1.2.b

Regenerace sídliště Hrabůvka, V. etapa, Revitalizace plochy mezi Savarinem a kostelem

② VZOROVÝ PŘÍČNÝ ŘEZ 1:50



VYPRACOVAL:	ZODP.PROJEKT.	KRESLIL:	VED.PROJEKCE	NELL PROJEKT s. r. o. Kvítková 3687 760 01 Zlín	
Ing. Aleš Trněný	Ing. Karel Kuchař	Ing. Aleš Trněný	Zuzana Kuchařová		
KRAJ: MORAVSKOSLEZSKÝ		KAT. Ú.: HRABŮVKA		FORMÁT	A3
STAVEBNÍK: STATUTÁRNÍ MĚSTO OSTRAVA				DATUM	12/2023
AKCE:				STUPEŇ	DUSP, PDPS
REGENERACE SÍDLIŠTĚ HRABŮVKA, 5. ETAPA, REVITALIZACE PLOCHY MEZI SAVARINEM A KOSTELEM				ZAKÁZK. ČÍSLO	-/2023
OBSAH:				MĚŘÍTKO:	ČÍSLO VÝKRESU
VZOROVÉ PŘÍČNÉ ŘEZY				1:50	D.1.1.2.b

NÁVRH VEGETAČNÍCH ÚPRAV, M 1:500



LEGENDA INŽENÝRSKÝCH SÍTÍ:

stav	— — — — —	KANALIZACE
	— — — — —	VODOVOD
	— — — — —	PLYNOVOD
	— — — — —	DISTRIB. ROZVOD NN-VZDUŠNÝ
	— — — — —	DISTRIB. ROZVOD NN-ZEMNÍ
	— — — — —	DISTRIB. ROZVOD VN-VZDUŠNÝ
	— — — — —	DISTRIB. ROZVOD VN-ZEMNÍ
	— — — — —	ROZVOD VO-ZEMNÍ
	— — — — —	SDĚLOVACÍ KABELY
	— — — — —	TEPLOVODY
	— — — — —	HRANICE PARCEL-DLE KN
	— — — — —	HRANICE ŘEŠENÉHO ÚZEMÍ

LEGENDA VEGETAČNÍ PRVKY STÁVAJÍCÍ:

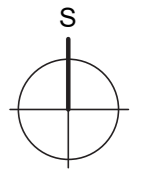
stav	○	STROMY – ošetření, ponechání vč. budoucího pravděpodobného okraje koruny
------	---	--

LEGENDA PLOCHY A VEGETAČNÍ PRVKY NOVÉ:

návrh	■	PARKOVÝ TRÁVNÍK, 1230 m ²	○	okraj koruny stromu
	■	ZÁHON, 141 m ²	○	chráněný kořenový prostor stromu
	○	SOLITERNÍ STROM, KEŘ – nově vysazený / přesazený		
	○	KEŘE, SKUPINY KEŘŮ – ošetření, ponechání		

zkratka	latinský název	český název	počet ks	specifikace
AH	<i>Aesculus hippocastanum</i>	jírovec maďal	3	OK 16/18, ZB, alejový - nasazení koruny min. 1.6 m
BP	<i>Betula pendula</i>	bříza bělokorá	7	OK 16/18, ZB, nasaz. koruny min. 1.6 m
PS	<i>Pinus silvestris</i>	borovice lesní	3	ZB n. kontejnerovaný, v. min. 175-200 cm
TB	<i>Taxus baccata</i>	tis červený	10	ZB n. kontejnerovaný, v. min. 130-150 cm

SOUŘADNICOVÝ SYSTÉM: JTSK
 VÝŠKOVÝ SYSTÉM: Balt p.v.
 POLOHA STÁVAJÍCÍCH INŽENÝRSKÝCH SÍTÍ JE INFORMATIVNÍ



VYPRACOVAL:	ZODP.PROJEKT:	KRESLIL:	VED.PROJEKCE	NELL PROJEKT s. r. o. Kvítková 3687 760 01 Zlín	
Ing. P. Šoborová 734 206 769 ateliernazeleno.cz	Ing. Karel Kuchař	Ing. P. Šoborová	Zuzana Kuchařová		
KRAJ: MORAVSKOSLEZSKÝ		KAT. Ú.: ZÁBŘEH NAD ODROU		FORMÁT	3x4
STAVEBNÍK: STATUTÁRNÍ MĚSTO OSTRAVA				DATUM	3/2026
AKCE: REGENERACE SÍDLIŠTĚ HRABŮVKA, 5. ETAPA REVITALIZACE PLOCHY MEZI SAVARINEM A KOSTELEM				STUPEŇ	DUSP, PDPS
				ZAKÁZK. ČÍSLO	
OBSAH: SO 800 VEGETAČNÍ ÚPRAVY - NÁVRH VEGETAČNÍCH ÚPRAV				MĚŘÍTKO: 1:500	ČÍSLO VÝKRESU D.2

Regenerace sídliště Hrabůvka, V. etapa, Revitalizace plochy mezi Savarinem a kostelem
návrh mobiliáře

STREETPARK



Regenerace sídliště Hrabůvka, V. etapa, Revitalizace plochy mezi Savarinem a kostelem
treláž



Regenerace sídliště Hrabůvka, V. etapa, Revitalizace plochy mezi Savarinem a kostelem
zídka



Regenerace sídliště Hrabůvka, V. etapa, Revitalizace plochy mezi Savarinem a kostelem
záhony



**Regenerace sídliště Hrabůvka, V. etapa, Revitalizace plochy mezi Savarinem a kostelem
materiál zpevněných ploch – vodopropustná dlažba**

