



Úřad Městského obvodu

Ostrava – Jih

Horní 791/3

Ostrava - Hrabůvka

700 30

Odbor dopravy a komunálních
služeb

Datovou schránkou

V Ostravě dne 28. 11. 2023

Žadatel:



Žádost o informaci

Vážení,

tímto si podle zákona o svobodném přístupu k informacím dovoluji požádat o zaslání přehledu pozemních komunikací ve smyslu ustanovení § 2 zákona č. 13/1997 Sb. nacházejících se na pozemku parc. č. 801/34 v k. ú. Zábřeh nad Odrou, společně s plánkem těchto komunikací

Prosím o zaslání této lustrace do datové schránky.

Děkuji.





Vaše značka:

Ze dne:

Č. j.: JIH/119247/23/ODK/Bál

Sp. zn.: S-JIH/118698/23/ODK/2

Vyřizuje: Ing. Petra Bálková

Telefon: +420 599 430 283

Fax:

E-mail: petra.balkova@ovajih.cz

Datum: 29.11.2023

Vyjádření k žádosti o informaci – pozemní komunikace, parc. č. 801/34, k. ú. Zábřeh nad Odrou

Odbor dopravy a komunálních služeb (ODK) obdržel Vaši žádost podanou dle zákona č. 106/1999 Sb., o svobodném přístupu k informacím, ve znění pozdějších předpisů, v níž požadujete zaslání přehledu pozemních komunikací ve smyslu § 2 zákona č. 13/1997 Sb., o pozemních komunikacích, ve znění pozdějších předpisů (dále jen „zákon“) nacházejících se na pozemku parc. č. 801/34 v k.ú. Zábřeh nad Odrou, a to společně s plánkem těchto komunikací.

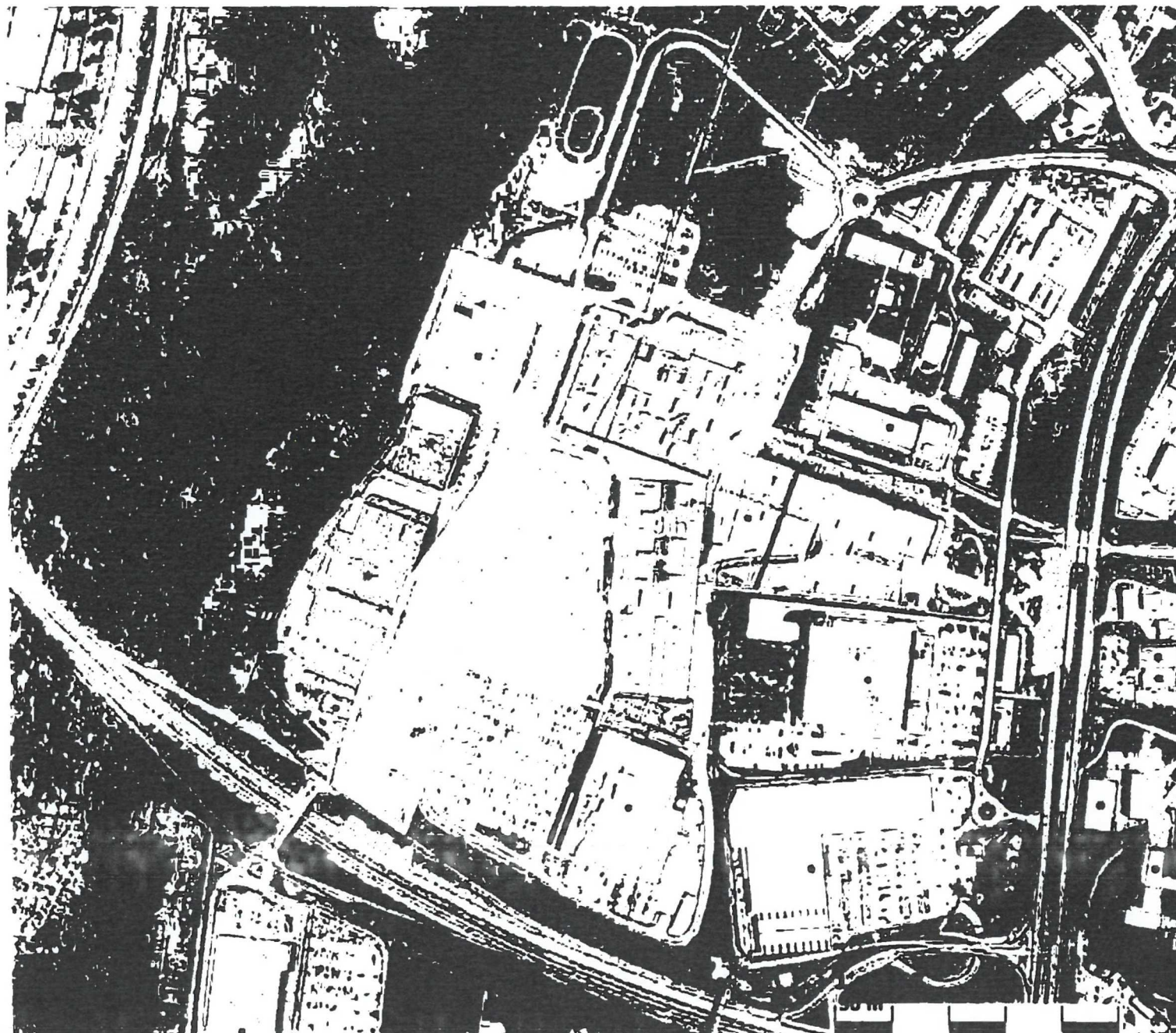
K věci sdělujeme, že § 2 zákona definuje pozemní komunikace a členění komunikací do jednotlivých kategorií.

Pozemek parc.č. 801/34, k.ú. Zábřeh nad Odrou, je stejně tak jako pozemní komunikace, které se na něm nacházejí, v soukromém vlastnictví společnosti Ingka Centres Ostrava s.r.o. (jedná se o areál obchodního centra Avion Shopping Park). Ve smyslu ust. § 2 a 9 odst. 1) zákona se tedy na předmětné parcele nacházejí pouze účelové komunikace. Žádný přehled těchto komunikací obce nevedou. Přílohou zasíláme snímek z pasportu místních komunikací (tj. evidence pozemních komunikací ve vlastnictví obce) dotčené lokality.

S pozdravem

Ing. Petra Bálková
vedoucí oddělení dopravy
odbor dopravy a komunálních služeb

Příloha: Snímek z pasportu místních komunikací



- Městské obvody**
- hranice městského obvodu
- Adresní body**
- adresní bod
- Účební síť**
- ulice
- Parcely KN - obrysy (od měřítka 1:20 000)**
- parcela KN
- Plochy MK na cizích pozemcích**
- bez LV v KN
 - má LV v KN
- Popisy MK (od měřítka 1:5000)**
- MÍSTNÍ KOMUNIKACE - obrysy (od měřítka 1:20 000)**
- místní komunikace (obrysy)
- MÍSTNÍ KOMUNIKACE - dle typu (od měřítka 1:20 000)**
- vozovka - MK I. třídy
 - vozovka - MK II. třídy
 - vozovka - MK III. třídy
 - samostatný chodník
 - chodník při MK
 - chodník u silnice
 - parkoviště
 - dvůr
 - vjezd
 - zastávka MHD při MK
 - zastávka MHD u silnice
 - rampa
 - schodiště při MK
 - samostatné schodiště
 - most, lávka při MK
 - samostatný most, lávka
 - nedefinováno v mapě
- MÍSTNÍ KOMUNIKACE - dle třídy (od měřítka 1:20 000)**
- MK I. třídy (a)
 - MK II. třídy (b)
 - MK III. třídy (c)
 - MK IV. třídy (d)
 - nedefinováno v mapě
- Ortofotomapa (wms)