



Statutární město Ostrava – Městský obvod Ostrava-Jih		
Dodatek ke smlouvě ev. číslo:		
12	85	034
rok	poř. číslo	zkr. odb.

## DODATEK č. 5 K NÁJEMNÍ SMLOUVĚ č. 8/032/012/12

**Pronajímatel:** Statutární město Ostrava  
Městský obvod Ostrava-Jih  
Horní 3, 700 30 Ostrava - Hrabůvka  
zastoupen starostou **Bc. Martinem Bednářem**  
IČ: 00845451 DIČ: CZ 00845451  
Bank.spojení: KB Ostrava, č.ú.: 19-1520761/0100

**Nájemce:** Vyšší odborná škola a Jazyková škola s právem státní jazykové zkoušky  
**SOKRATES, s.r.o.**  
se sídlem Mojmírovců 1002/42, 70900 Ostrava-Mariánské Hory  
zastoupená jednatelem Ing. Ivanou Kuchařovou  
IČ : 27731073  
zapsaná v obchodním rejstříku Krajského soudu v Ostravě oddíl C,  
vložka 34878  
var.symbol: 8610400542

u z a v í r a j í

### tento dodatek č. 8/032/012.5/12

v souladu se zákonem č. 89/2012 Sb., občanský zákoník v platném znění

#### I.

##### Článek I. se doplňuje:

- 12) Usnesením Rady městského obvodu Ostrava - Jih č. 0382/9 ze dne 27.02.2015 bylo rozhodnuto o snížení nájemného na částku 50 Kč/m<sup>2</sup>/rok za pronájem 186,16 m<sup>2</sup> přístupové chodby v budově č.p. 1455, která je součástí pozemku p.č.st. 1303, zastavěná plocha a nádvoří v k.ú. Hrabůvka, na ulici Mjr. Nováka č. or. 34 v Ostravě – Hrabůvce.
- 13) O zveřejnění záměru na změnu nájemní smlouvy, a to z důvodu snížení nájemného za prostor chodby rozhodla Rada městského obvodu Ostrava-Jih dne 15.01.2015. Záměr byl zveřejněn na úřední desce v době od 27.01.2015 do 12.02.2015.

#### II.

##### Článek II. odst. 1) se ruší a nahrazuje:

Pronajímatel přenechává nájemci prostory sloužící podnikání třípodlažního pavilónu v objektu na ul. Mjr. Nováka 34/1455, Ostrava-Hrabůvka o rozloze 969,37 m<sup>2</sup> a přístupové chodby o výměře 186,16 m<sup>2</sup> – viz příloha č. 2.

### III.

V článku IV. odst. 1 se upravuje úvodní část a ostatní ujednání článku zůstávají beze změny: Úhrada za užívání prostor uvedených v čl. II. byla ustanovena vzájemnou dohodou ve shodě s výpočtovým listem (příloha č. 1), který je nedílnou součástí této smlouvy.

<b>roční nájemné za 1m<sup>2</sup> podlahové plochy</b>	<b>149,33 Kč bez DPH</b>
nájemné - pavilón „A“	144.756 Kč bez DPH
nájemné – chodba	9.308 Kč bez DPH
<b>roční nájemné celkem</b>	<b>154.064 Kč bez DPH</b>
<b>čtvrtletní nájemné</b>	<b>38.516 Kč bez DPH</b>

### IV.

Článek VI. se doplňuje o:

4) Nájemce je povinen z důvodu užívání chodby jako vstupního prostoru pro další dva pavilóny a tělocvičnu umožnit přístup do chodby stávajícímu nájemci tělocvičny a případným novým nájemcům tělocvičny a pavilónu B a C. Neplnění této povinnosti bude považováno za hrubé porušení povinností vyplývajících ze smlouvy.

### V.

Ostatní ujednání nájemní smlouvy zůstávají v platnosti. Dodatek k nájemní smlouvě nabývá účinnosti 01.04.2015. Je vyhotoven ve třech stejnopisech, z nichž pronajímatel obdrží dvě vyhotovení a nájemce jedno vyhotovení.

Smluvní strany výslovně souhlasí se zveřejněním celého textu tohoto dodatku nájemní smlouvy na oficiálních webových stránkách statutárního města Ostravy, městského obvodu Ostrava-Jih <http://www.ovajih.cz> nebo na jiných stránkách určených ke zveřejňování smluv uzavřených statutárním městem Ostrava, městským obvodem Ostrava-Jih, a to včetně všech případných příloh a dodatků. Webové stránky jsou trvale veřejně přístupné a obsahují údaje zejména o smluvních stranách, předmětu smlouvy, číselném označení smlouvy a o datu podpisu smlouvy. Smluvní strany dále prohlašují, že skutečnosti uvedené ve smlouvě nepovažují za obchodní tajemství ve smyslu příslušných ustanovení právních předpisů a udělují souhlas k jejich užití bez stanovení dalších podmínek.

V Ostravě dne :

*1. 4. 2015*

*Martin Bednář*

Bc. Martin Bednář  
starosta městského obvodu



*Ivana Kuchařová*

Ing. Ivana Kuchařová  
jednatelka společnosti

**Příloha č. 1**

**V ý p o č t o v ý l i s t**

Objekt: budova č.p. 1455, která je součástí pozemku p.č.st. 1303 zastavěná plocha a nádvoří v k.ú. Hrabůvka, na ulici Mjr. Nováka 34/1455 v Ostravě – Hrabůvce  
 nájemce: VOŠ a Jazyková škola s právem státní jazykové zkoušky SOKRATES s.r.o.

**chodba**

**186,16 m<sup>2</sup>**

<i>č. místnosti</i>	<i>účel užívání</i>	<i>plocha m<sup>2</sup></i>
<b>Pavilon „A“ I. NP</b>		
101	chodba	20,60
101A	zádveří	3,80
102	šatna	28,00
103	herna 1	83,95
104	sociální zařízení 1	11,50
105	sociální zařízení 2	12,70
106	herna 2	81,90
106.1	lehátka	5,30
107	sklad špinavého prádla	4,50
108	předsíň WC – personál	4,68
109	WC personál.	9,00
110	jídelna MŠ	41,70
111	výdejna	27,80
112	jídelna MŠ	68,70
<b>celkem I. NP</b>		<b>404,13 m<sup>2</sup></b>

**II. NP**

201	schodiště	14,85
201A	podesta	4,50
202	šatna	40,00
203	herna 1	83,95
204	sociální zařízení 1	11,50
205	sociální zařízení 2	12,70
206	herna 2	81,90
206.1	lehátka	5,30
207	sklad prádla	17,00
<b>celkem II. NP</b>		<b>271,70 m<sup>2</sup></b>

**III. NP**

301	chodba	27,30
301.1	schodiště	14,85
302	učitelky	20,54
303	ředitelka	18,90
304	šatna	17,00
305	umývárna	4,70
306	pův. Učebna	20,70
307	učebna	62,64
308	učebna	62,64
309	chodba	37,60
310	kabinet	6,67
<b>celkem za III. NP</b>		<b>293,54 m<sup>2</sup></b>

**CELKEM PAVILÓN A**

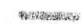

**969,37 m<sup>2</sup>**

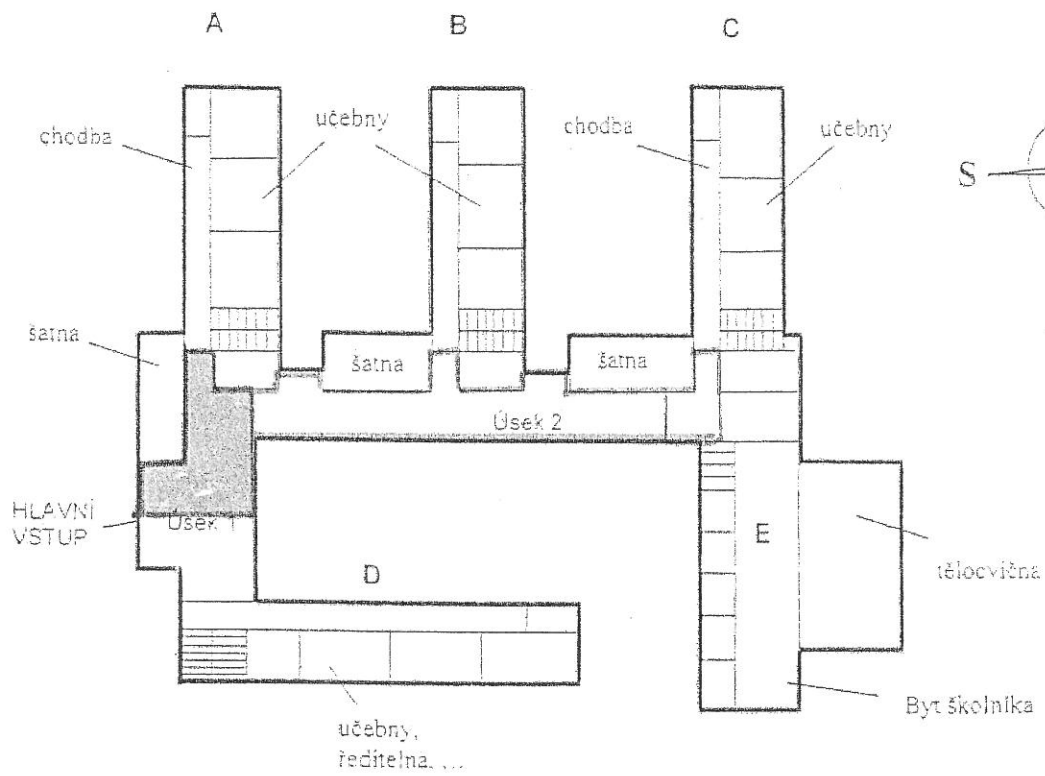
Zpracovala: Ing. Gálová Věra

## Rozpis započtení nákladů vložených nájemcem do úprav pronajatých prostor

rok čtvrtletí	smluvní nájemné v Kč	předpis nájemného v Kč	zápočet nákladů v Kč
<b>2015</b>			
I./IV	43.139	8.139	35.000
II./IV	38.516	3.516	35.000
III./IV	38.516	3.516	35.000
IV./IV	38.516	3.516	35.000
<b>2016</b>			
I./IV	38.516 + inflace	3.516 + inflace	35.000
II./IV	38.516 + inflace	3.516 + inflace	35.000
III./IV	38.516 + inflace	3.516 + inflace	35.000
IV./IV	38.516 + inflace	3.516 + inflace	35.000
<b>2017</b>			
I./IV	38.516 + inflace	3.516 + inflace	35.000
II./IV	38.516 + inflace	3.516 + inflace	35.000
III./IV	38.516 + inflace	3.516 + inflace	35.000
IV./IV	38.516 + inflace	14.227 + inflace	24.289
<b>Celkem</b>			<b>409.289 Kč</b>

Zpracovala: Ing. Gálová Věra

 - pôvodná v'ľm'era chodieb  
 - nový stav 1+1P. - chodba



Obrázek č.1: Půdorys školy a rozmístění jednotlivých pavilonů