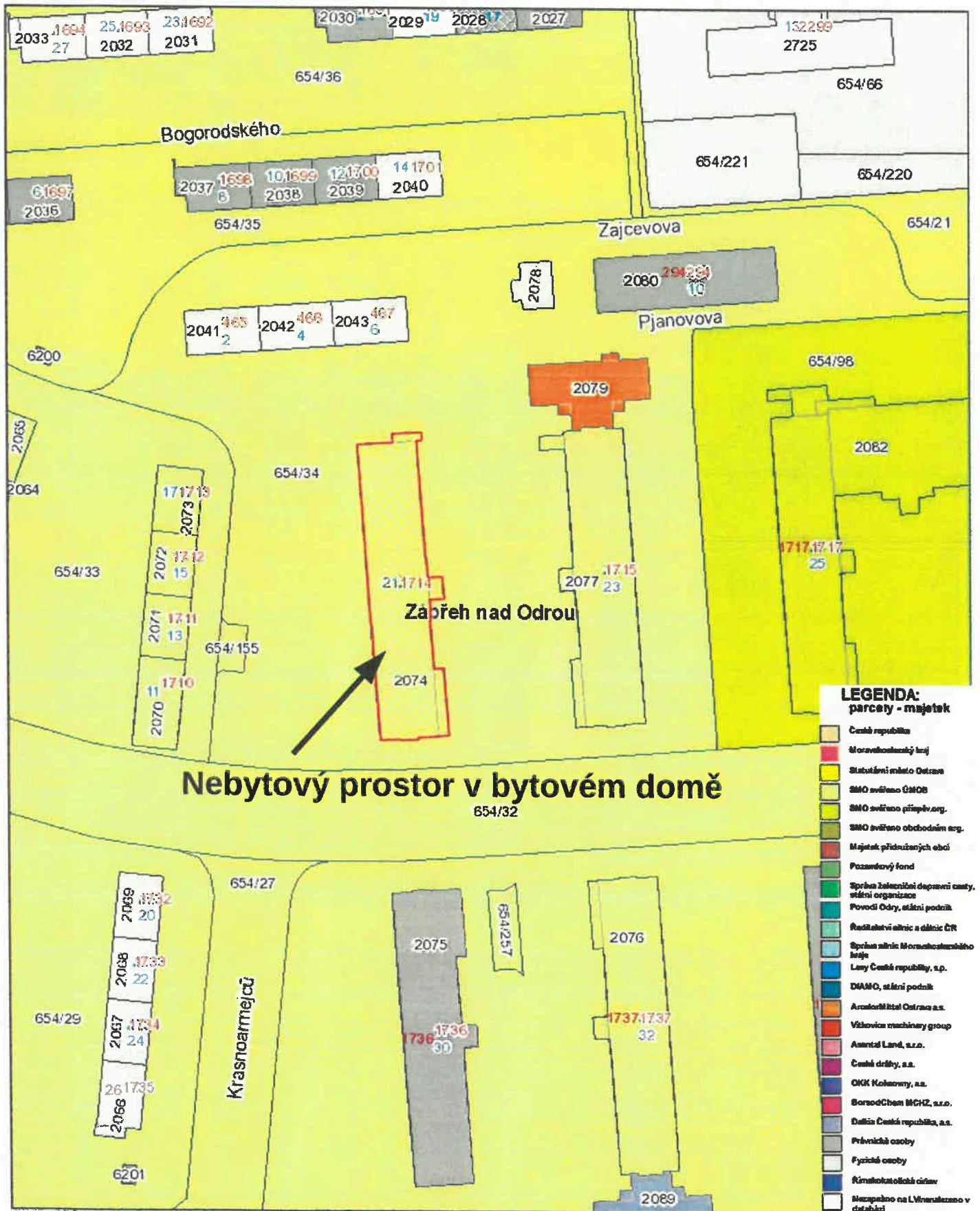
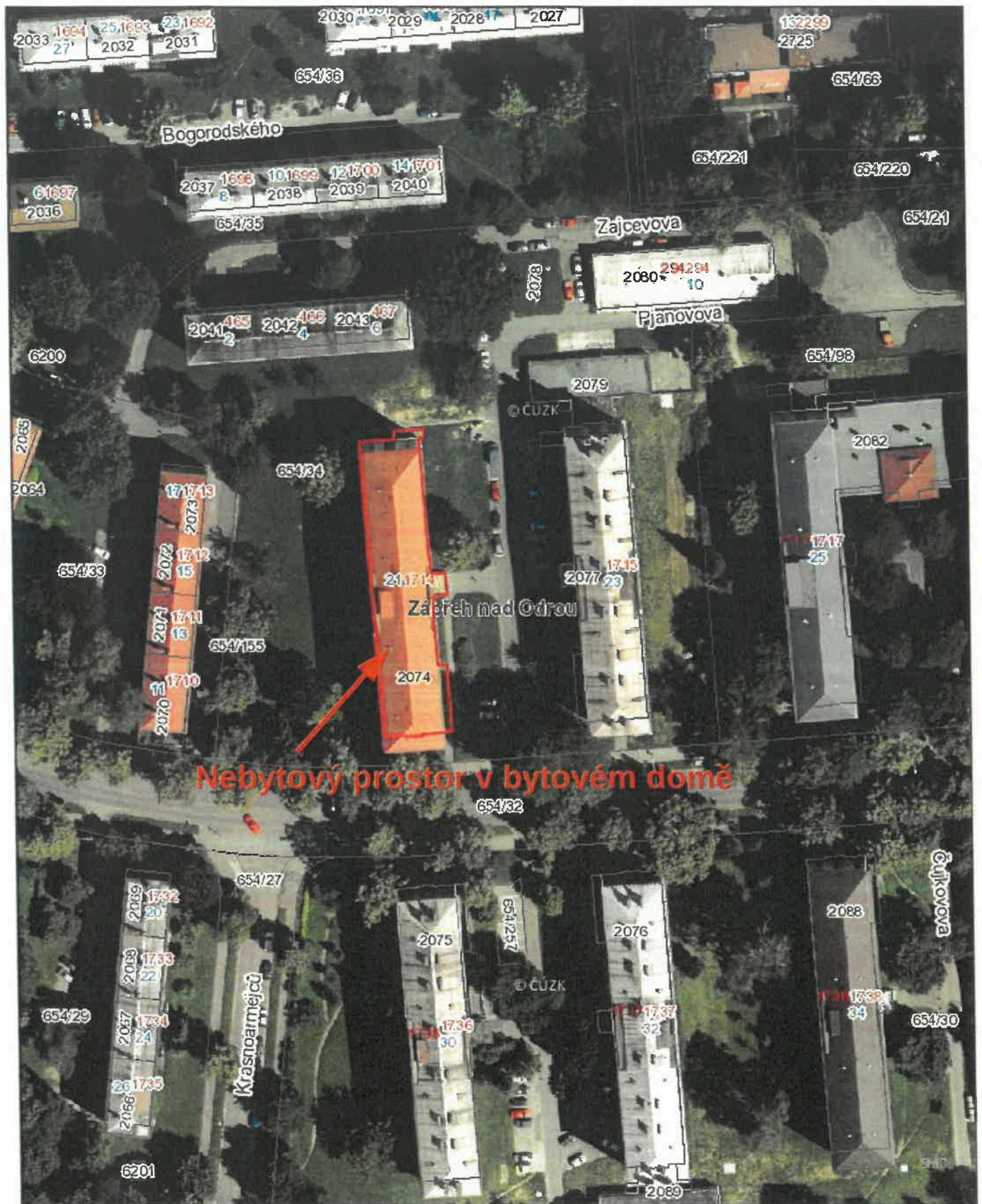


P.Č.ST. 2074 K. Ú. ZÁBŘEH NAD ODROU



P.Č.ST. 2074 K. Ú. ZÁBŘEH NAD ODROU



Nebytový prostor v bytovém domě



Příloha č.1, str.1  
 Ze dne ...1.7.1997....

k prohlášení vlastníka budovy:

Katastrální území: Zábřeh nad Odrou

Č. popisné: 1714

Č. parcelní: 2074

1.NADZEMNÍ PODLAŽÍ

				ÚKL.MÍSTNOST 2,80	
1 KADERNICTVÍ 28,52 M <sup>2</sup>	2 KLUB DÚCHODCŮ 85,56 M <sup>2</sup>			SCHOD. 26,30	VÝTAH 2,60
SCHOD. 8,0	CHODBA 62,70				
5 KOSMETIKA 28,52 M <sup>2</sup>	4 KADERNICTVÍ 40,04 M <sup>2</sup>	2 KLUB DÚCHODCŮ 17,0 M <sup>2</sup>	3 KREJČOVSTVÍ 28,52 M <sup>2</sup>	VESTIBUL 19,20	

6 28,52 M <sup>2</sup>	7 28,52 M <sup>2</sup>	8 28,52 M <sup>2</sup>	9 28,52 M <sup>2</sup>
CHODBA 66,20			LODŽIE 4,5
KOČÁRKÁRNA 28,52 M <sup>2</sup>	12 28,52 M <sup>2</sup>	11 28,52 M <sup>2</sup>	10 28,52 M <sup>2</sup>

2.NADZEMNÍ PODLAŽÍ

				ÚKL.MÍSTNOST 2,80	
25 28,52 M <sup>2</sup>	26 28,52 M <sup>2</sup>	27 28,52 M <sup>2</sup>	28 28,52 M <sup>2</sup>	SCHOD. 26,30	VÝTAH 2,60
SCHOD. 8,0	CHODBA 62,70				
24 28,52 M <sup>2</sup>	23 28,52 M <sup>2</sup>	22 28,52 M <sup>2</sup>	21 28,52 M <sup>2</sup>	SUŠARNA 19,20	

13 28,52 M <sup>2</sup>	14 28,52 M <sup>2</sup>	15 28,52 M <sup>2</sup>	16 28,52 M <sup>2</sup>
CHODBA 66,20			LODŽIE 4,5
20 28,52 M <sup>2</sup>	19 28,52 M <sup>2</sup>	18 28,52 M <sup>2</sup>	17 28,52 M <sup>2</sup>

2.jednotka 2.nebytová jednotka - klubové místnosti s příslušenstvím o celkové podlahové ploše....102,56m<sup>2</sup>

Podlahová plocha místností klubu důchodců:

Počet ks vybavení místností:

místnosti 88,76 m<sup>2</sup>

soc.zařízení 13,80 m<sup>2</sup>

..1..dřez

..2..míchací baterie

..1..sprch.kout, umývadlo

..1..splach.nádržka

..1..klosetová mísa

Součástí jednotky jsou nenosné příčky, bytové jádro, vnitřní okna a dveře, podlahová krytina, vnitřní elektroinstalace, vnitřní osvětlení, vnitřní rozvody vody, odvody odpadních vod a vnitřní rozvody tepla a teplé užitkové vody.

3.jednotka 3.nebytová jednotka - provozovna s příslušenstvím o celkové podlahové ploše....28,52m<sup>2</sup>

Podlahová plocha místností krejčovství:

Počet ks vybavení místností:

provozovna 23,41 m<sup>2</sup>

soc.zařízení 5,11 m<sup>2</sup>

...dřez

..1..míchací baterie

..1..sprch.kout, umývadlo

..1..splach.nádržka

..1..klosetová mísa

Součástí jednotky jsou nenosné příčky, bytové jádro, vnitřní okna a dveře, podlahová krytina, vnitřní elektroinstalace, vnitřní osvětlení, vnitřní rozvody vody, odvody odpadních vod a vnitřní rozvody tepla a teplé užitkové vody.

4.jednotka 4.nebytová jednotka - provozovna s příslušenstvím o celk.podlahové ploše....40,04 m<sup>2</sup>

Podlahová plocha místností kadeřnictví:

Počet ks vybavení místností:

provozovna 34,92m<sup>2</sup>

předsíň a sociální

...dřez

zařízení 5,12m<sup>2</sup>

..1..míchací baterie

..1..sprch.kout, umývadlo

..1..splach.nádržka

..1..klosetová mísa

Součástí jednotky jsou nenosné příčky, bytové jádro, vnitřní okna a dveře, podlahová krytina, vnitřní elektroinstalace, vnitřní osvětlení, vnitřní rozvody vody, odvody odpadních vod a vnitřní rozvody tepla a teplé užitkové vody.

# Čujkovova 1714/21, nebytová jednotka č. 2



boční vchod do bytového domu



klubovna



vedlejší místnost s kuchyňkou





poradna



chodba v 1. NP



Šatna



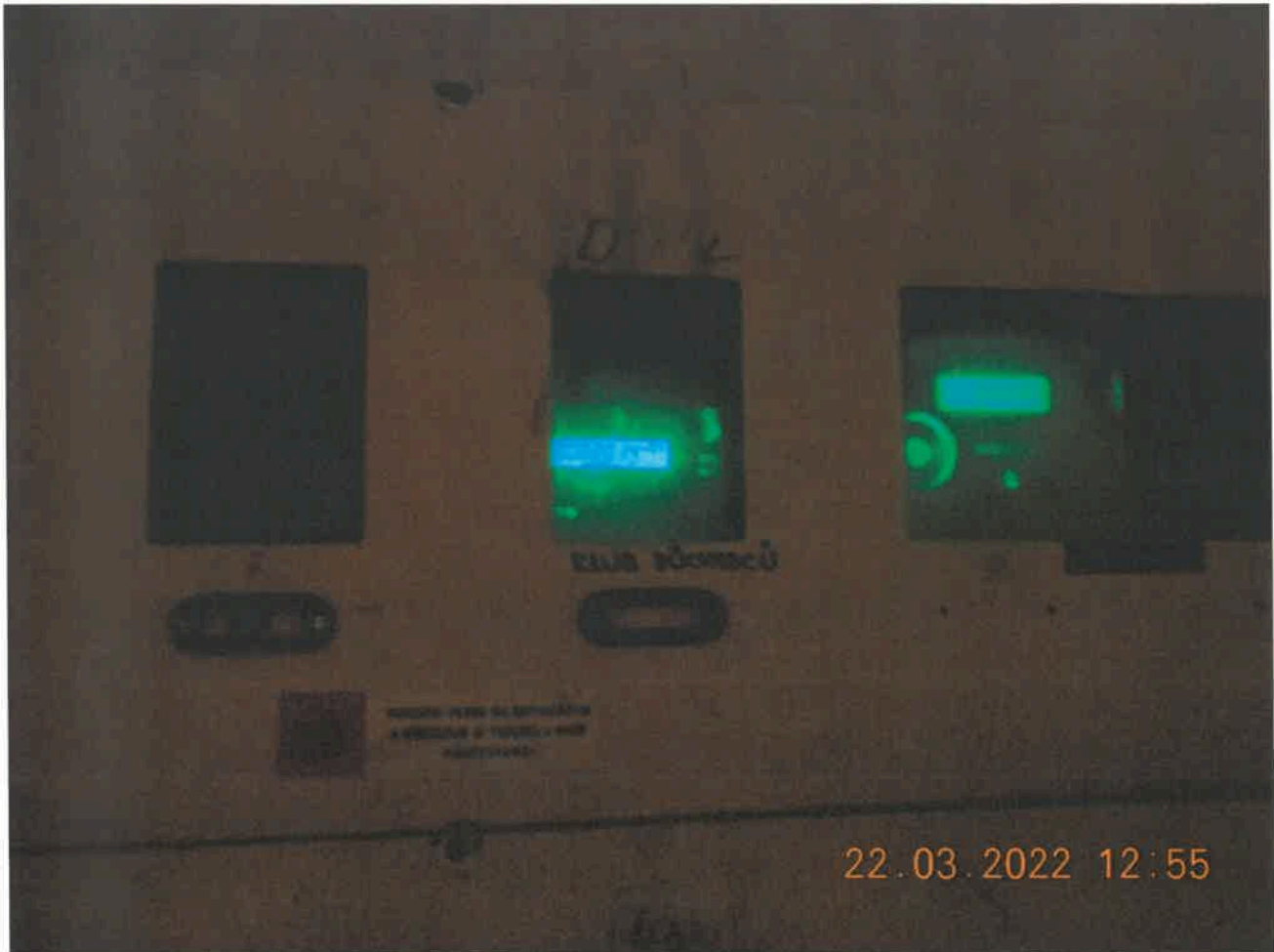
chodba před šatnou a WC



# WC, pohled do chodby



# jističe na chodbě



vstup z chodby do klubovny a poradny



