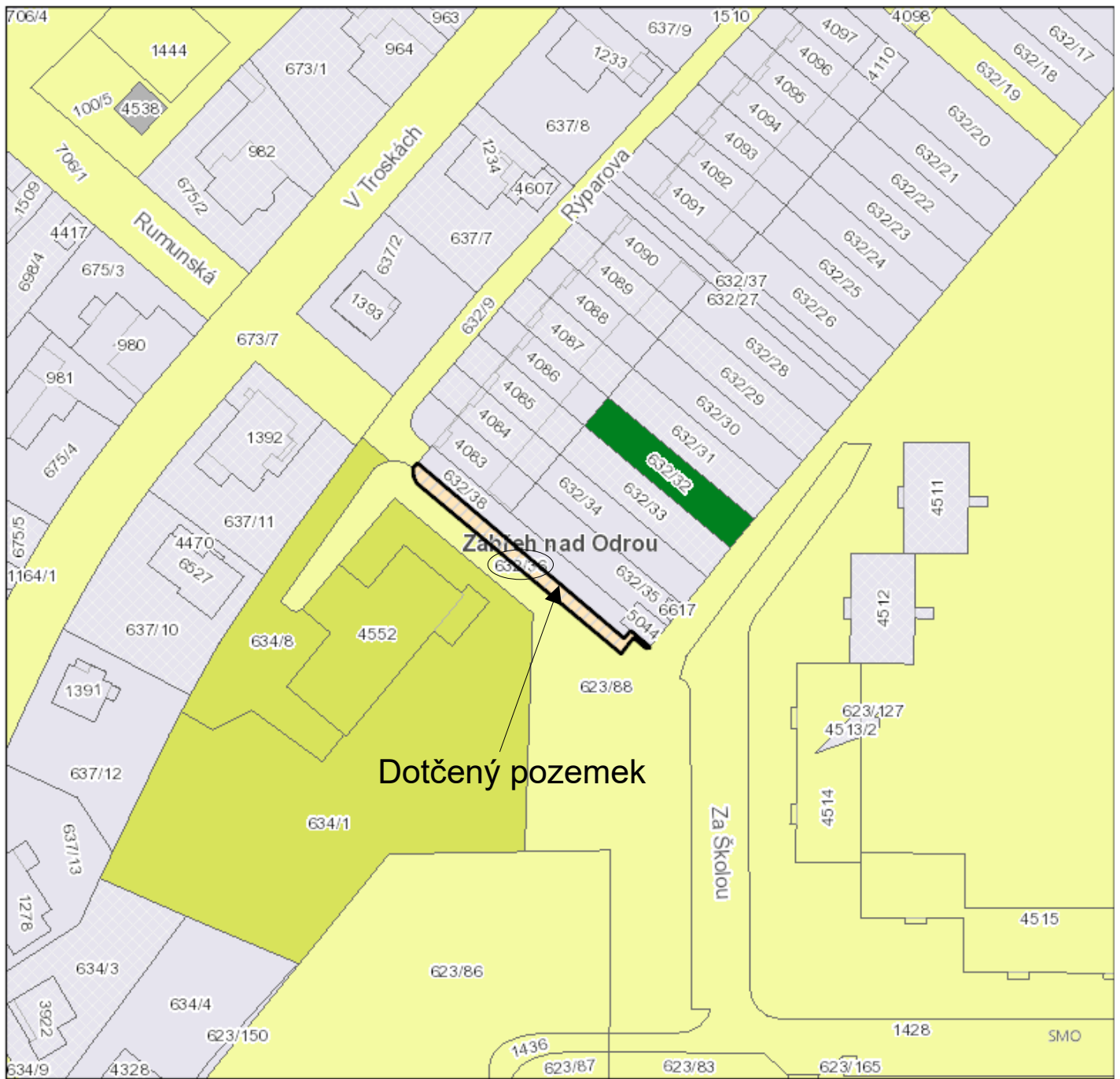




Majetkové poměry v zájmové oblasti



3. 4. 2023

KATASTRÁLNÍ MAPA

- KATASTRÁLNÍ ÚZEMÍ
- VNITŘNÍ KRESBA PARCEL
- HRANICE PARCEL

MAPOVÉ POPISKY

- NÁZVY KATASTRŮ
- ČÍSLA PARCEL
- NÁZVY ULIC

PARCELY - MAJETKOVÉ POMĚRY

- NEZAPSÁNO NA LV/NENALEZENO V DATABÁZI
- RÍMSKOKATOLICKÁ CÍRKEV
- VEOLIA ČESKÁ REPUBLIKA A.S.

BORSODCHEM MCHZ, S.R.O. BORSODCHEM MCHZ, S.R.O.

OKK KOKSOVNY, A.S. OKK KOKSOVNY, A.S.

ČESKÉ DRÁHY, A.S. ČESKÉ DRÁHY, A.S.

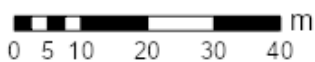
ASENTAL LAND, S.R.O. ASENTAL LAND, S.R.O.

VITKOVICE MACHINERY GROUP VITKOVICE MACHINERY GROUP

LIBERTY OSTRAVA A.S. LIBERTY OSTRAVA A.S.

DIAMO, STÁTNÍ PODNIK DIAMO, STÁTNÍ PODNIK

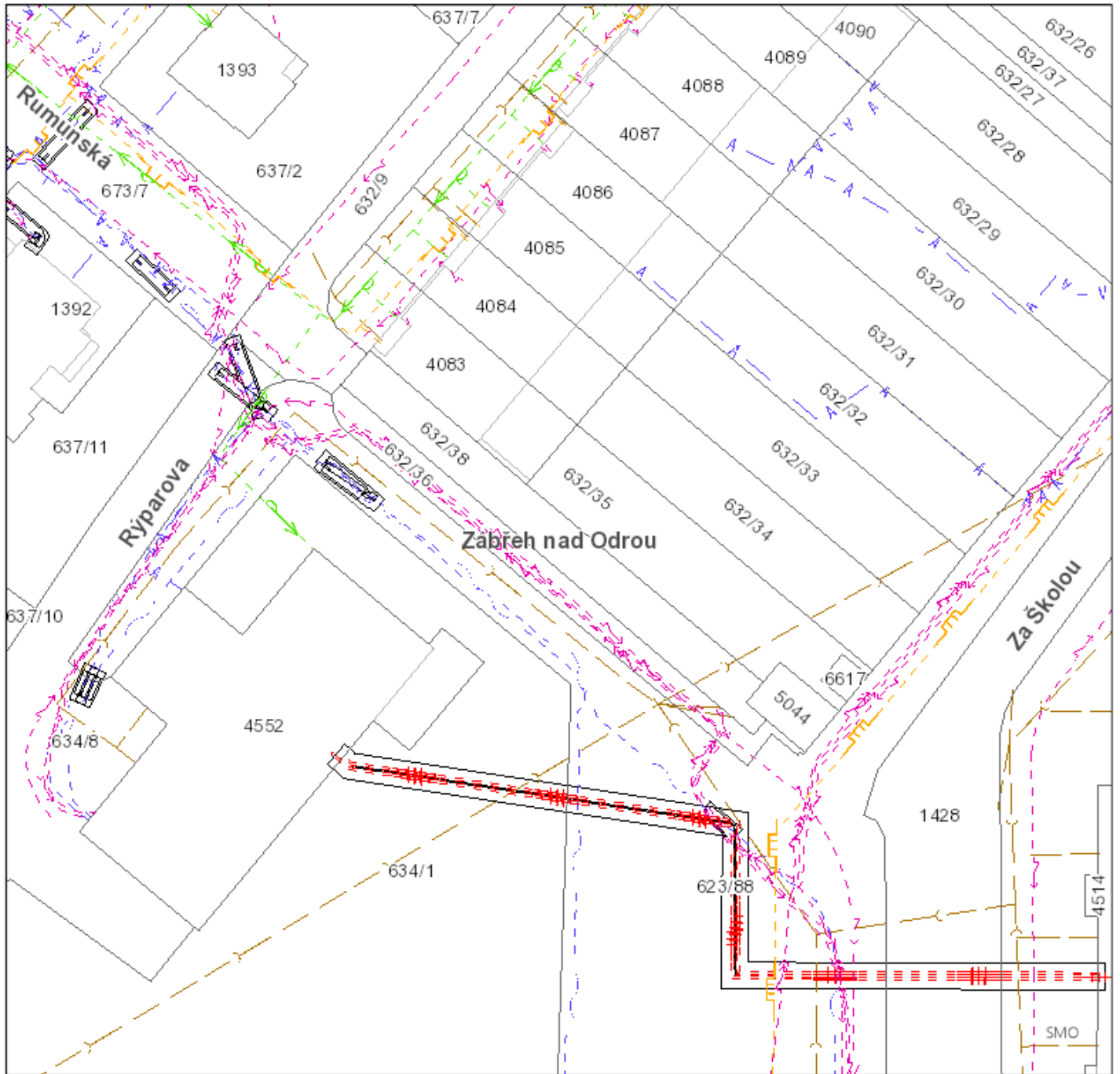
LESY ČESKÉ REPUBLIKY, S.P. LESY ČESKÉ REPUBLIKY, S.P.



© Statutární město Ostrava, 2023

OSTRAVA!!!

Liniové sítě v zájmové lokalitě



KATASTRÁLNÍ MAPA

- KATASTRÁLNÍ ÚZEMÍ
- VNITŘNÍ KRESBA PARCEL
- HRANICE PARCEL
- MAPOVÉ POPISKY
- NÁZVY KATASTRŮ
- ČÍSLA PARCEL
- NÁZVY ULIC
- 1 : 500 - 1 : 3 000
- KABELOVOD, KABELOVÝ KANÁL, TEPLOVODNÍ KANÁL
- KOLEKTOR PODZEMNÍ
- ZRUŠENÁ VEDENÍ

KANALIZACE

- KANALIZACE PRŮMYŠLOVÝCH ODPADNÍCH VOD
- KANALIZAČNÍ STOKA, POTRUBÍ (BEZ ROZLIŠENÍ DRUHŮ)
- 1 : 500 - 1 : 3 000
- ROZVOD CHLADU
- SDĚLOVACÍ VEDENÍ SPOJOVĚ
- VEDENÍ PRO ANTENNÍ ROZVOD
- TEPLO
- PRIMÁRNÍ HORNOVODNÍ ROZVOD
- PRIMÁRNÍ TEPelnÉ POTRUBÍ PARNÍ
- PRIMÁRNÍ TEPLOVODNÍ ROZVOD
- SEKUNDÁRNÍ ROZVOD TEPLA

3. 4. 2023
--- TEPelnÉ POTRUBÍ (BEZ ROZLIŠENÍ DRUHŮ)



Skutečný stav

