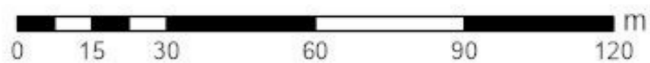
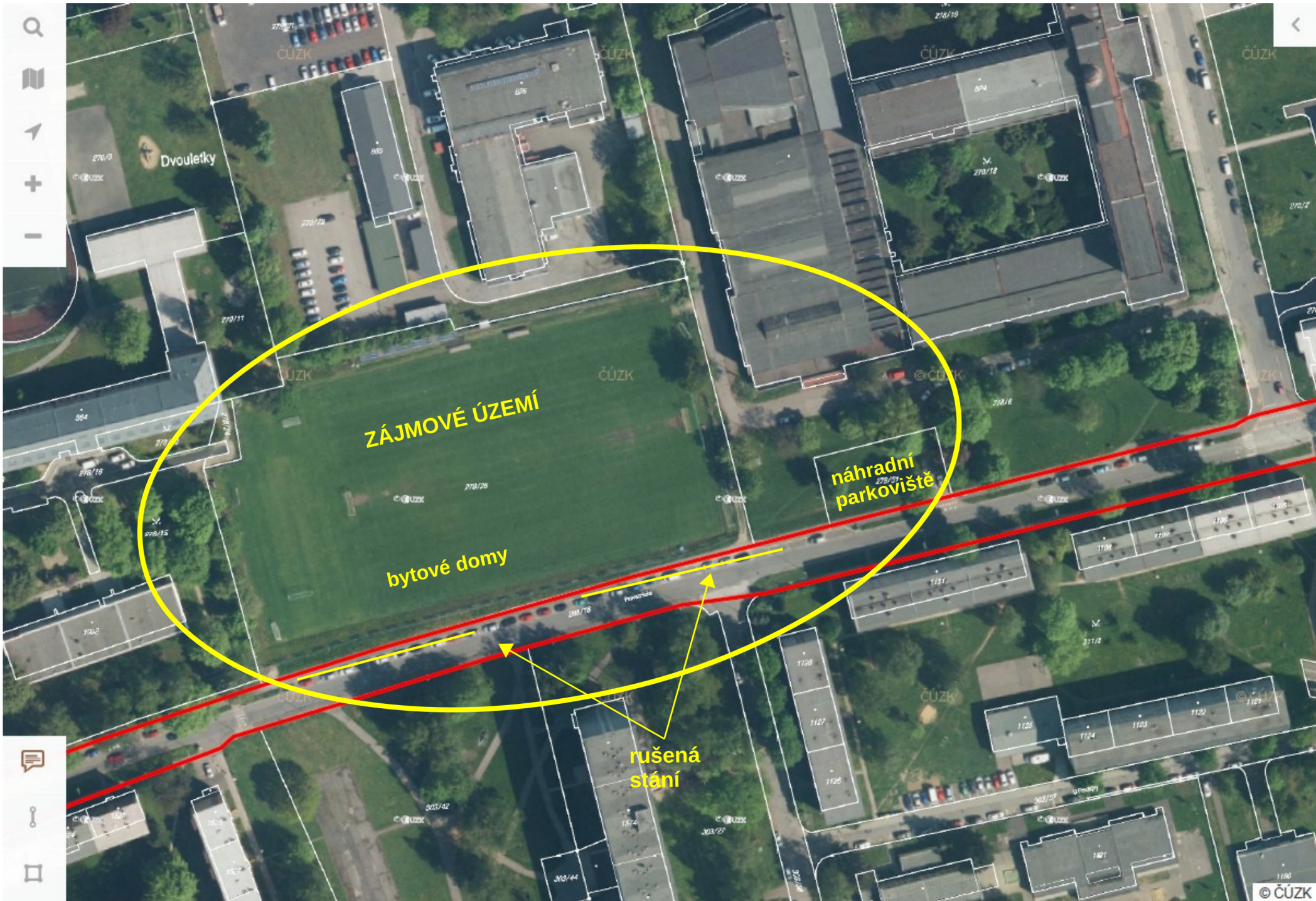


29. 11. 2023





ZÁJMOMÉ ÚZEMÍ

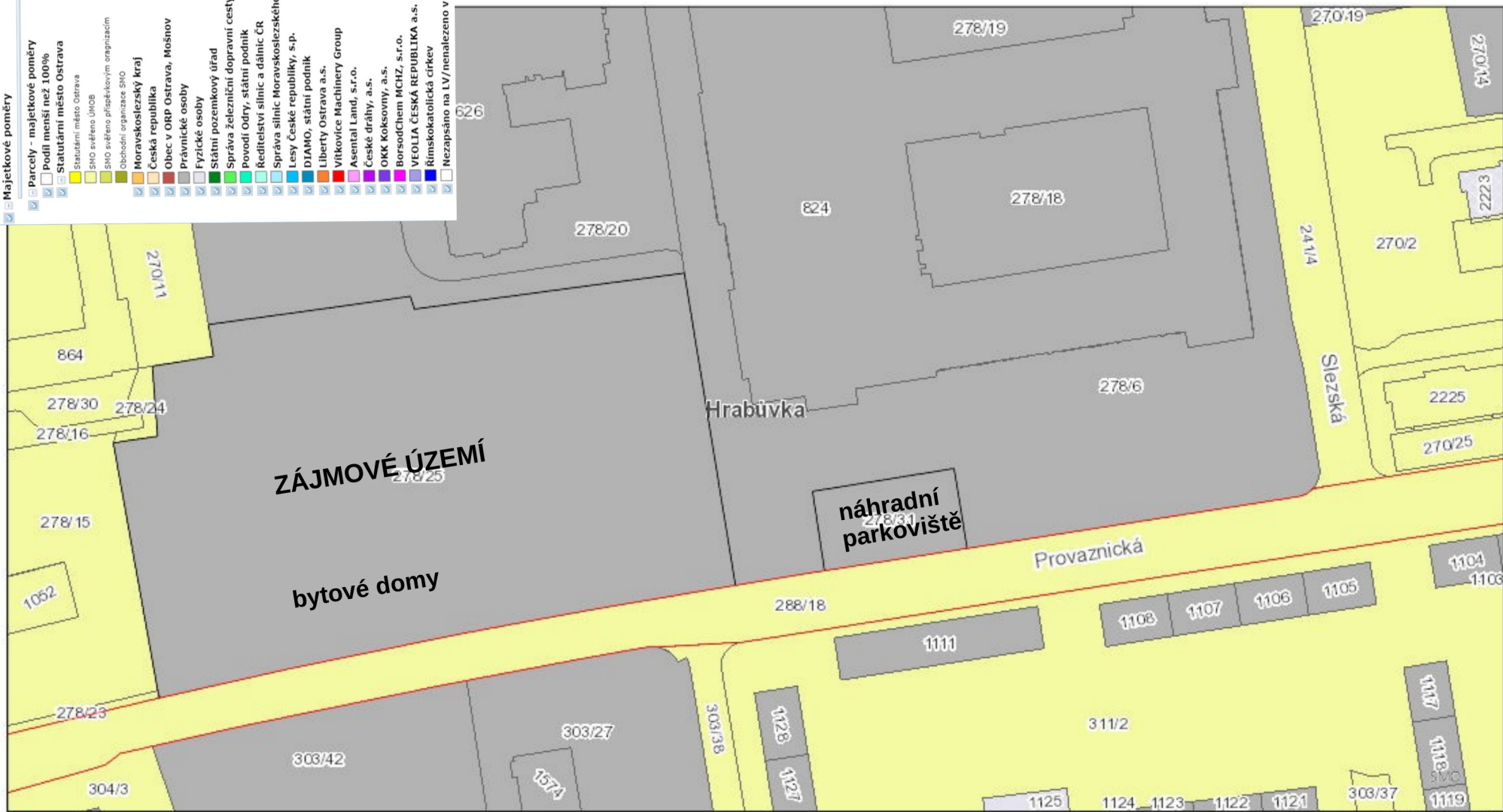
bytové domy

náhradní parkoviště

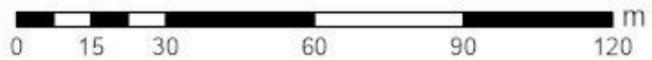
rušená stání

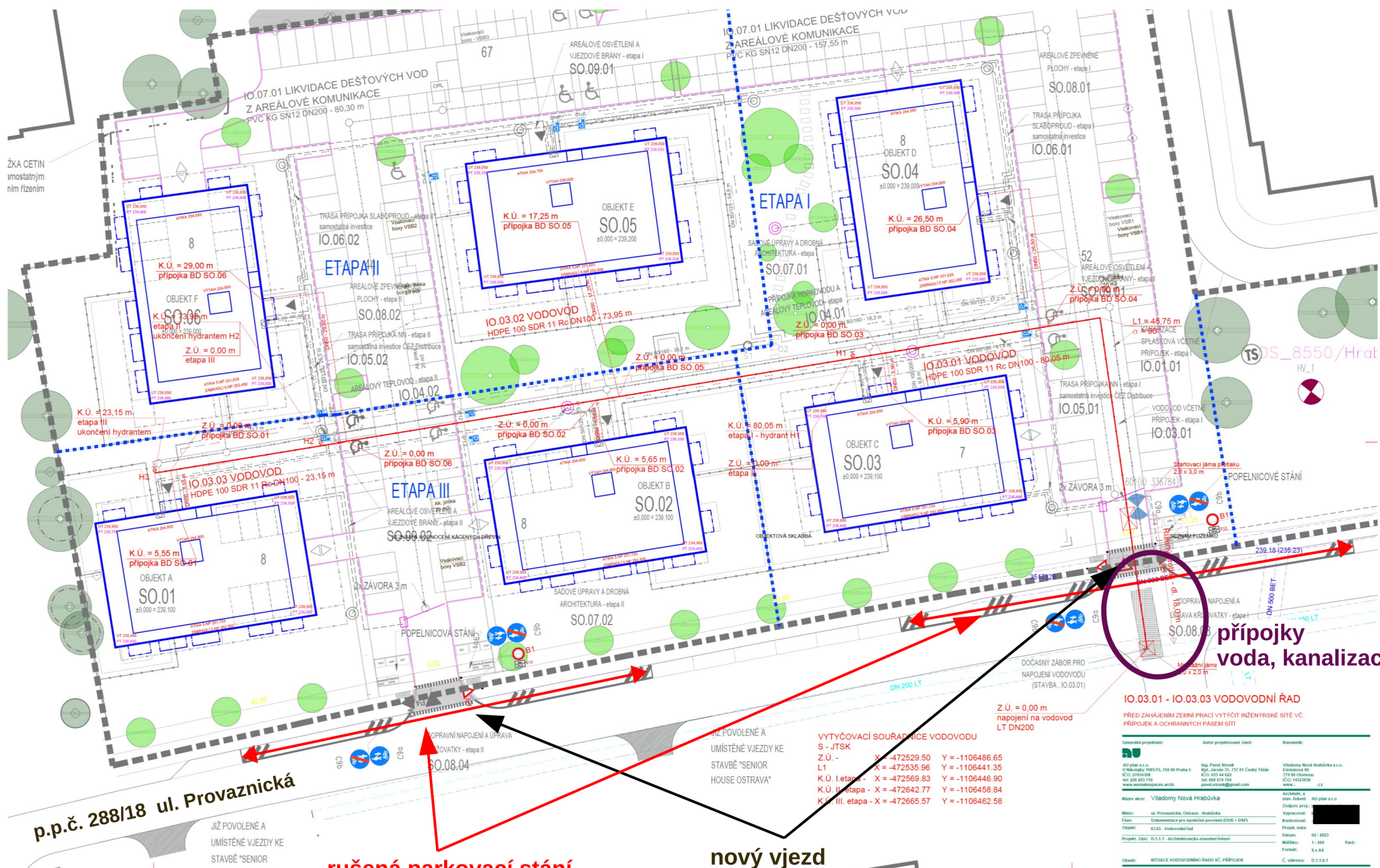
Majetkové poměry

- Parcely - majetkové poměry
- Podíl menší než 100%
- Statutární město Ostrava
- Statutární město Ostrava
- SMO svěřeno ÚHOB
- SMO svěřeno příspěvkovým organizacím
- Obchodní organizace SMO
- Moravskoslezský kraj
- Česká republika
- Obec v ORP Ostrava, Mošnov
- Právnícké osoby
- Fyzické osoby
- Státní pozemkový úřad
- Správa železniční dopravní cesty, státní organizace
- Povodí Odry, státní podnik
- Ředitelství silnic a dálnic ČR
- Správa silnic Moravskoslezského kraje, pfiis.org.
- Lesy České republiky, s.p.
- DIAMO, státní podnik
- Liberty Ostrava a.s.
- Vítkovice Machinery Group
- Asental Land, s.r.o.
- České dráhy, a.s.
- OKK Kokosovny, a.s.
- BorsodChem MCHZ, s.r.o.
- VEOLIA ČESKÁ REPUBLIKA a.s.
- Římskokatolická církev
- Nezapsáno na LV/nenalezeno v databázi



29. 11. 2023





ŽKA CETIN
smostatným
ním řízením

p.p.č. 288/18 ul. Provaznická

JÍZ POVOLENÉ A
UMÍSTĚNÉ VJEZDY KE
STAVBĚ "SENIOR
HOUSE OSTRAVA"

rušená parkovací stání

nový vjezd

JÍZ POVOLENÉ A
UMÍSTĚNÉ VJEZDY KE
STAVBĚ "SENIOR
HOUSE OSTRAVA"

VYTYČOVACÍ SOUŘADNICE VODOVODU
S - JTŠK

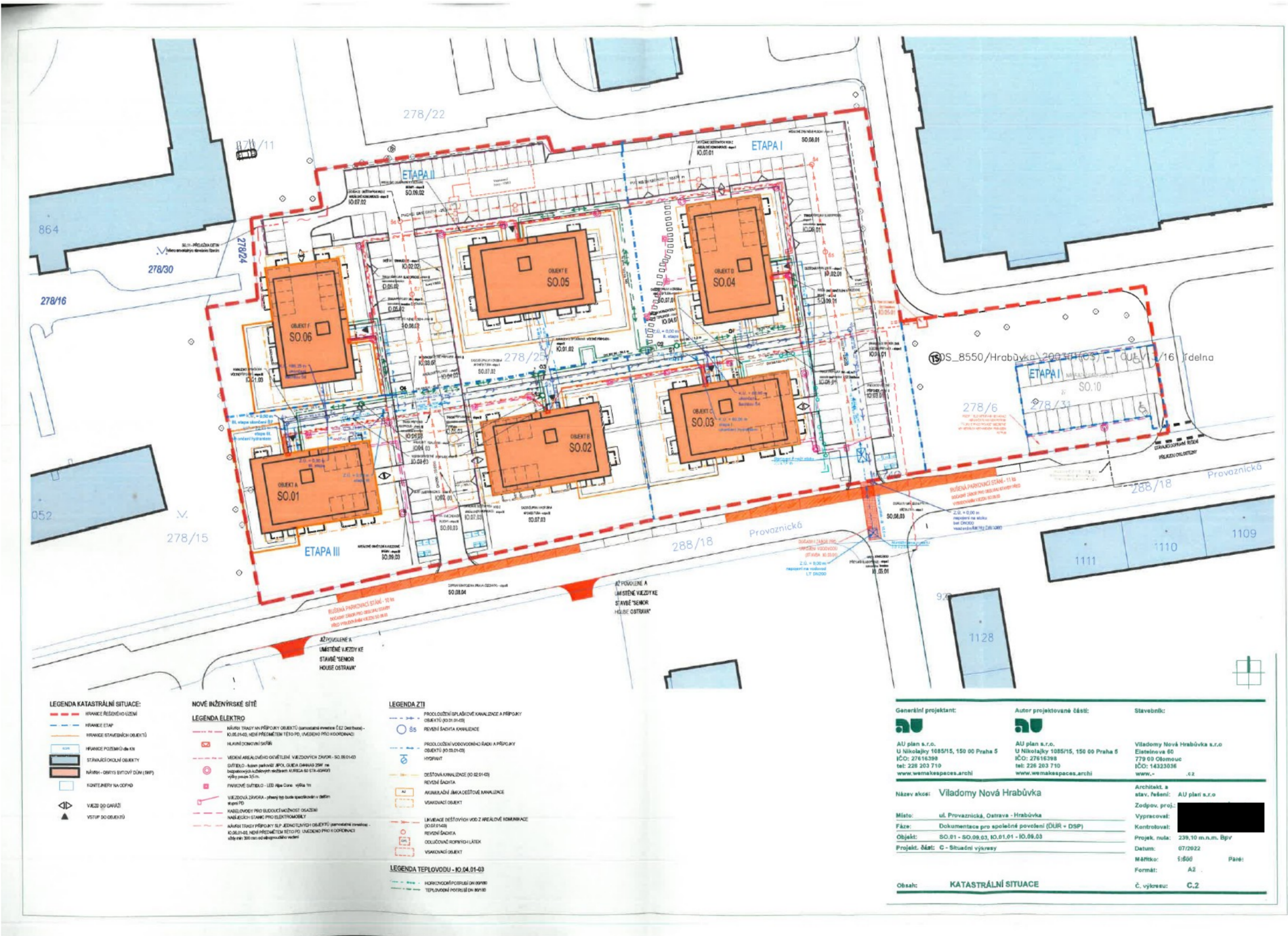
Z.Ú. -	X = -472529.50	Y = -1106486.65
L1	X = -472535.96	Y = -1106441.35
K.Ú. I.etapa -	X = -472569.83	Y = -1106446.90
K.Ú. II.etapa -	X = -472642.77	Y = -1106458.84
K.Ú. III.etapa -	X = -472665.57	Y = -1106462.58

**přípojky
voda, kanalizace**

IO.03.01 - IO.03.03 VODOVOD
PŘED ZAHÁJENÍM ZEMNÍ PRÁCI VYTÝČENÍ INŽENÝRSKÉ SÍŤE VČ.
PŘÍPOJEK A OCHRANNÝCH PÁSEM SÍTÍ

Generální projektant:	Autor projektové části:	Stavovatel:
AD plan s.r.o. U Mlýnský 1895/15, 150 00 Praha 5 IČO: 21910328 tel: 226 293 710 www.adplan.cz	Ing. Pavel Stránský KčP, Jarošův 31, 737 01 Česká Lípa IČO: 028 44 632 tel: 608 874 104 pavel.stransky@gmail.com	Viladomy Nová Hrábůvka s.r.o. Erasimova 69 779 00 Olomouc IČO: 14322630 www.vn.cz
Název akce:	Místo:	Architekt a stav. řešení:
Viladomy Nová Hrábůvka	St. Provaznická, Ostrava, Hrabůvka	AD plan s.r.o.
Fáze:	Objekt:	Ypracoval:
Dokumentace pro společné povolení (DUP + DSP)	K0.03 - Vodovodní řád	Ypracoval:
Projekt. část: D1.1.1 - Architektonicko-stavěbní řešení	Projekt. m.č.:	Kontroloval:
	02 / 2023	Ypracoval:
	Mřížka: 1:200	Formát: B x A4
	Objekt: SITUACE VODOVODNÍHO ŘÁDU VČ. PŘÍPOJEK	Č. výkresu: D1.1.1.1

STAVEBNÍ ZÁMĚR Viladomy Nová Hrabůvka



- LEGENDA KATASTRÁLNÍ SITUACE:**
- HRANICE PŘÍSLUŠNÉHO ÚZEMÍ
 - HRANICE ETAPY
 - HRANICE STAVEBNÍCH OBJEKTŮ
 - HRANICE POZEMČÍHO ÚZEMÍ
 - STANOVISKO OBJEKTU
 - NÁVĚŠTĚ - OBJEKT BÝTĚOVÝ DŮM (BPT)
 - KONTAKTŮRY NA DOPRAVU
 - VIKÉP SO GARÁŽI
 - VSTUP DO OBJEKTU

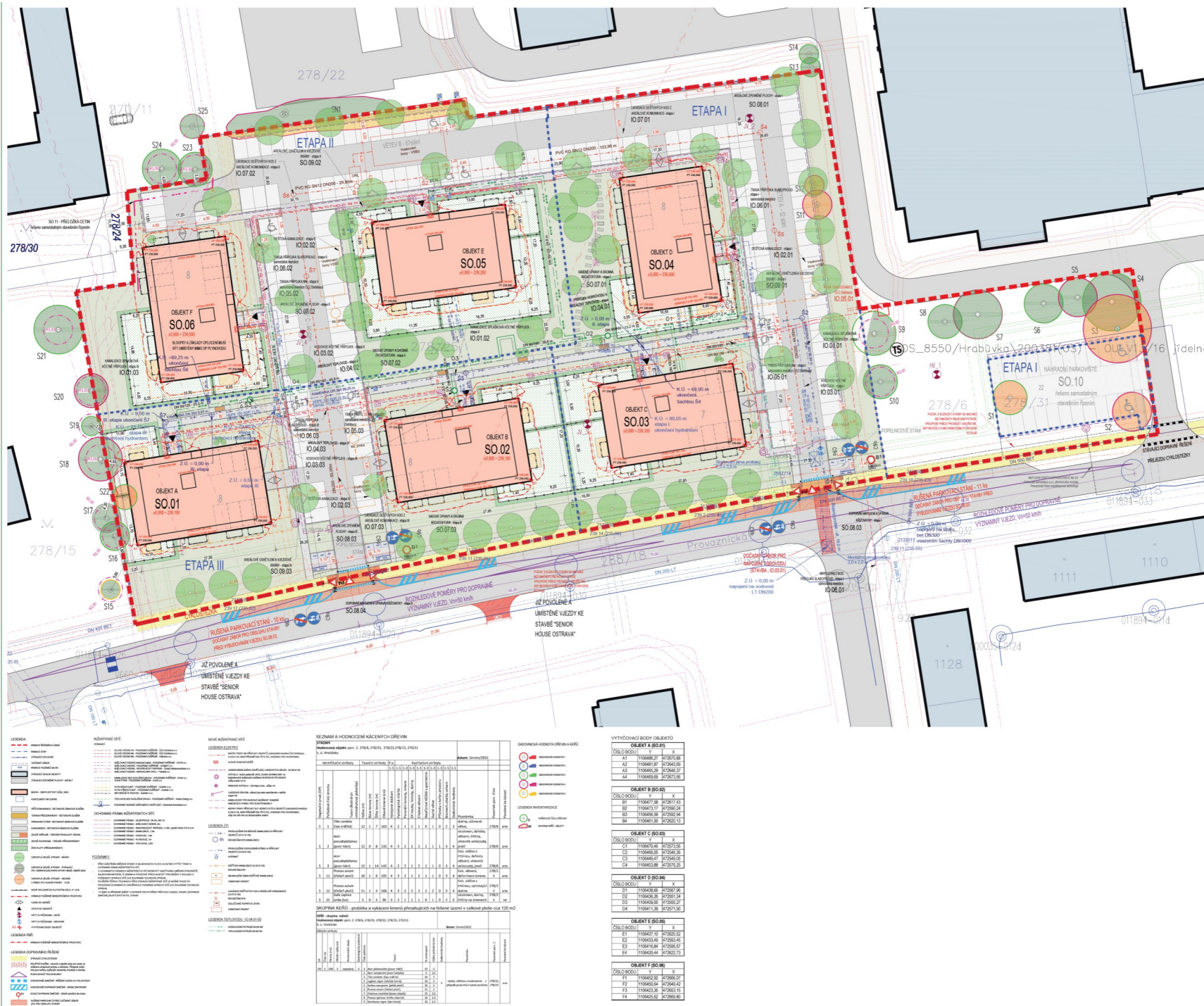
- NOVÉ INŽENÝRSKÉ SÍTĚ**
- LEGENDA ELEKTRO**
- NÁVĚŠTĚ TRASY ANI PŘÍPOJKY OBJEKTŮ (samostatně provedené číže distribuce) - KOLEKTOŘI NEJEN PŘEMĚŤENÍ TĚTO PD, UVEDENO PRO KONTROLU ÚČELNOSTI
 - VEDENÍ KABELŮVÝCH ODVĚTELŮ VĚZEDOVÝCH ZÁVODŮ - SO.01-03
 - ODVĚTEL - kabele parkování - KABELŮVÝ ODVĚTEL 200x100 mm (nepřesahující 100m) - KABELŮVÝ ODVĚTEL 200x100 mm (nepřesahující 100m) - výška nadzemí 3,0m
 - PŘÍPOJKOVÉ VĚZEDOVÉ - LED Alpha Cable - výška 10m
 - VĚZEDOVÁ ZÁVODNA - zářivky typ: žlutá spektrální vlnová délka 10m
 - KABELŮVÝ PROBLUČI MOČNOSTI OSVĚTLI
 - NÁVĚŠTĚ TRASY PŘÍPOJKY PRO ELEKTROKABELY
 - NÁVĚŠTĚ TRASY PŘÍPOJKY PRO ELEKTROKABELY OBJEKTŮ (samostatně provedené) - KOLEKTOŘI NEJEN PŘEMĚŤENÍ TĚTO PD, UVEDENO PRO KONTROLU ÚČELNOSTI

- LEGENDA ŽTI**
- PROJEKTOVANÉ ÚPLAČOVÉ KANALIZACE A PŘÍPOJKY
 - OBJEKTŮ (SO.01-06)
 - PŘÍPOJKY SÁCHA KANALIZACE
 - PROJEKTOVANÉ ÚKROVNÉ ŘÁDKY A PŘÍPOJKY
 - OBJEKTŮ (SO.01-06)
 - HYDRANT
 - DEŠŤOVÁ KANALIZACE (SO.01-03)
 - REVNÝ ŠACHA
 - AKUMULAČNÍ JAKA DEŠŤOVÉ KANALIZACE
 - VYKONANÝ OBJEKT
 - KANALIZACE DEŠŤOVÝCH ÚVODŮ AKUMULAČNÍ KANALIZACE
 - DEŠŤOVÁ
 - REVNÝ ŠACHA
 - ODLUČOVACÍ ROPNÝ LÁTEK
 - VYKONANÝ OBJEKT

- LEGENDA TEPLOVODŮ - KJ.04.01-03**
- HORIZONTÁLNÍ FORTEPILOVÁNÍ BÝTĚOVÝ
 - TEPLOVODŮV FORTEPILOVÁNÍ BÝTĚOVÝ

Generální projektant: AU plan s.r.o. U Nيكولايف 1085/15, 150 00 Praha 5 IČO: 27616398 tel: 226 203 710 www.wernkaespaces.archi	Autor projektované části: AU plan s.r.o. U Nيكولايف 1085/15, 150 00 Praha 5 IČO: 27616398 tel: 226 203 710 www.wernkaespaces.archi	Stavebník: Viladomy Nová Hrabůvka s.r.o. Einsteinova 65 779 03 Otomouc IČO: 14323036 www. - .cz
Název akce: Viladomy Nová Hrabůvka	Místo: ul. Provaznická, Ostrava - Hrabůvka	Architekt a stav. ředitel: AU plan s.r.o.
Fáze: Dokumentace pro společné povolení (DÚR + DSP)	Objekt: SO.01 - SO.06, KJ.01.01 - KJ.06.03	Zodpov. proj.: [redacted]
Projekt. část: G - Situační výkresy	Projekt. nula: 239,10 m.n.m. Bpiv	Kontroloval: [redacted]
Obsah: KATASTRÁLNÍ SITUACE	Datum: 07/2022	Formát: A2
	Mřítko: 1:500	Paré:
	Č. výkresu: C.2	

STAVEBNÍ ZÁMĚR Nová Hrabůvka



OBJEKTOVÁ SKLADBA

C. OBJ.	POPIS	MATERIAL	NA PODZEMKI	OV.	OV.	OV.
			FM	OV	m ² s	m ² s
SO.01	OBJEKT A	X	X	27625	200 100	204 900
SO.02	OBJEKT B	X	X	27625	200 100	204 900
SO.03	OBJEKT C	X	X	27625	200 100	204 900
SO.04	OBJEKT D	X	X	27625	200 100	204 900
SO.05	OBJEKT E	X	X	27625	200 100	204 900
SO.06	OBJEKT F	X	X	27625	200 100	204 900

C. OBJ.	POPIS	MATERIAL	NA PODZEMKI	OV.	OV.	OV.
SO.01	Stěna vnitřní opláštěná omítkou vstříp.	X	X	27625	200 100	204 900
SO.01	Stěna vnější opláštěná omítkou vstříp.	X	X	27625	200 100	204 900
SO.01	Stěna vnitřní opláštěná omítkou vstříp.	X	X	27625	200 100	204 900

SEZNAM POZEMKŮ

č.č.	Popis č.č.	Výměra (m ²)	Číslo LV	Druh pozemku (zapsaný ve LV)	Vlastník
27625	0726		01	územní nárok na pozemky státního fondu	Státní podnik - Ústřední úřad zemědělsko-přírodovědných vědeckých ústavů ČR - Ústřední úřad
08016	0273	056	054	ostatní plocha určená pro zemědělskou výrobu	Státní podnik - Ústřední úřad zemědělsko-přírodovědných vědeckých ústavů ČR - Ústřední úřad

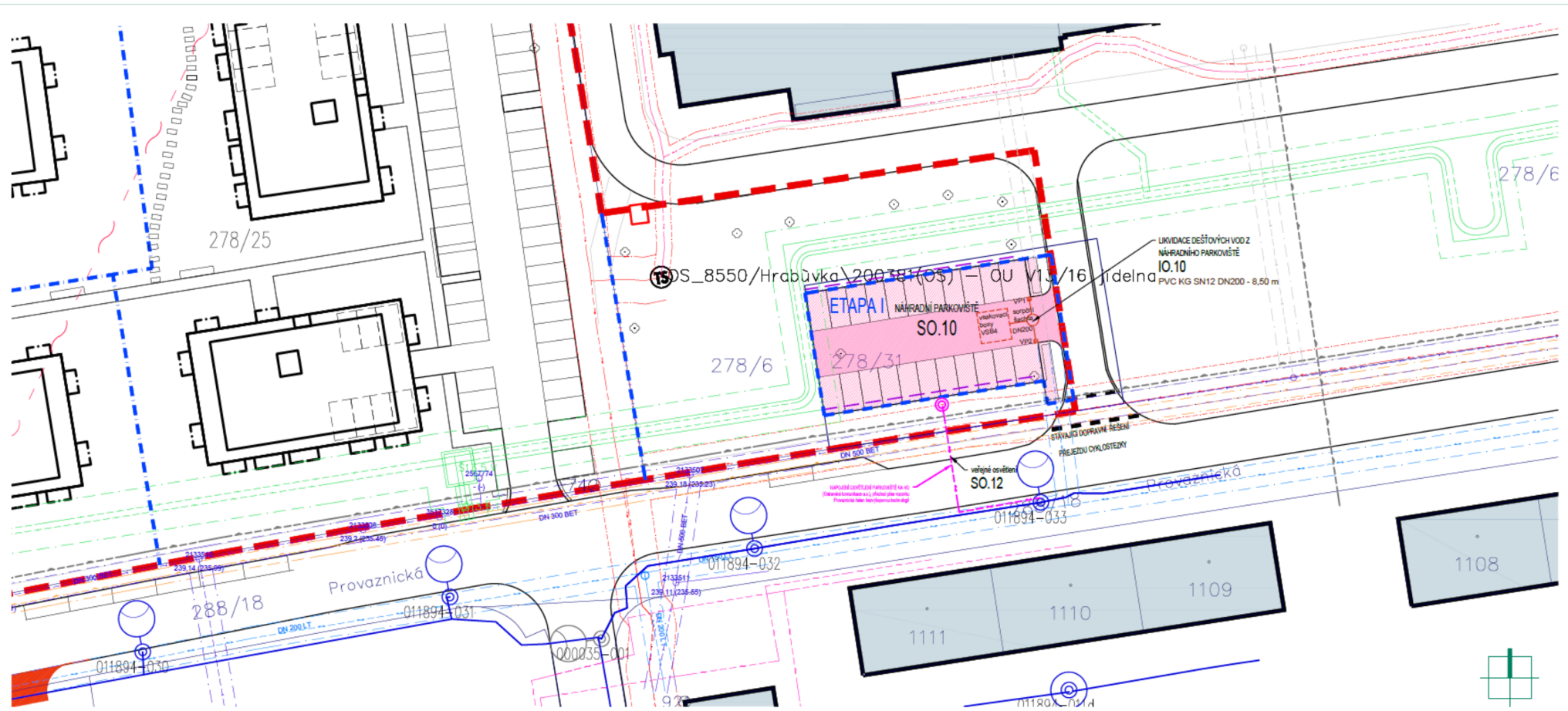
SEZNAM A HODNOTÍCÍ KACENTYCH DŘEVIN

Identifikační označení	Směr růstu (S) (př.)	Poloha vzhledem k budově	Stav	Druh dřeviny (D)	Stáří (V)	Měřítko (M)
A1	X	X	X	Smrk zedajský	10	100
A2	X	X	X	Smrk zedajský	10	100
A3	X	X	X	Smrk zedajský	10	100
A4	X	X	X	Smrk zedajský	10	100

VÝTÝČNÁV BODY OBJEKTŮ

Objekt	Body	Průměr	Stavba	Průměr	Stavba
OBJEKT B (SO.02)	B1	0,40	0,40	0,40	0,40
OBJEKT C (SO.03)	C1	0,40	0,40	0,40	0,40
OBJEKT D (SO.04)	D1	0,40	0,40	0,40	0,40
OBJEKT E (SO.05)	E1	0,40	0,40	0,40	0,40
OBJEKT F (SO.06)	F1	0,40	0,40	0,40	0,40

STAVEBNÍ ZÁMĚR SO.10 Náhradní parkoviště



LEGENDA KATASTRÁLNÍ SITUACE:

- - - HRANICE ŘEŠENÉHO ÚZEMÍ
- - - HRANICE ETAP
- - - HRANICE STAVEBNÍCH OBJEKTŮ
- ESOR HRANICE POZEMKŮ dle KN
- STÁVAJÍCÍ OKOLNÍ OBJEKTY

NOVÉ INŽENÝRSKÉ SÍTĚ

LEGENDA ZTI

- LIKVIDACE DEŠŤOVÝCH VOD (SO.10)
- SORPČNÍ ŠAHTA
- VSAKOVAČÍ OBJEKT

LEGENDA ELEKTRO

- - - KABELOVODY PRO BUDOUCÍ MŮŽNOST OSAZENÍ NABÍJEČÍCH STANIC PRO ELEKTROMOBILY
- - - NÁPOJENÍ VEŘEJNÉHO OSVĚTLENÍ (SO.12)
- SVÍTIDLO VEŘEJNÉHO OSVĚTLENÍ

Generální projektant:



AU plan s.r.o.
U Nikolajky 1085/15, 150 00 Praha 5
IČO: 27616398
tel: 226 203 710
www.wemakespaces.archi

Autor projektované části:



AU plan s.r.o.
U Nikolajky 1085/15, 150 00 Praha 5
IČO: 27616398
tel: 226 203 710
www.wemakespaces.archi

Stavebník:

Viladomy Nová Hrabůvka s.r.o
Eisteinova 60
779 00 Olomouc
IČO: 14323036
www.-.cz

Název akce: **Viladomy Nová Hrabůvka**

Místo: **ul. Provaznická, Ostrava - Hrabůvka**

Fáze: **Dokumentace pro společné povolení (DUR + DSP)**

Objekt: **SO.10 - NÁHRADNÍ PARKOVIŠTĚ**

Projekt. část: **C - Situační výkresy**

Obsah: **KATASTRÁLNÍ SITUACE**

Architekt. a stav. řešení:

AU plan s.r.o

Zodpov. proj.:

Vypracoval:

Kontroloval:

Projekt. nula:

Datum: **07/2022**

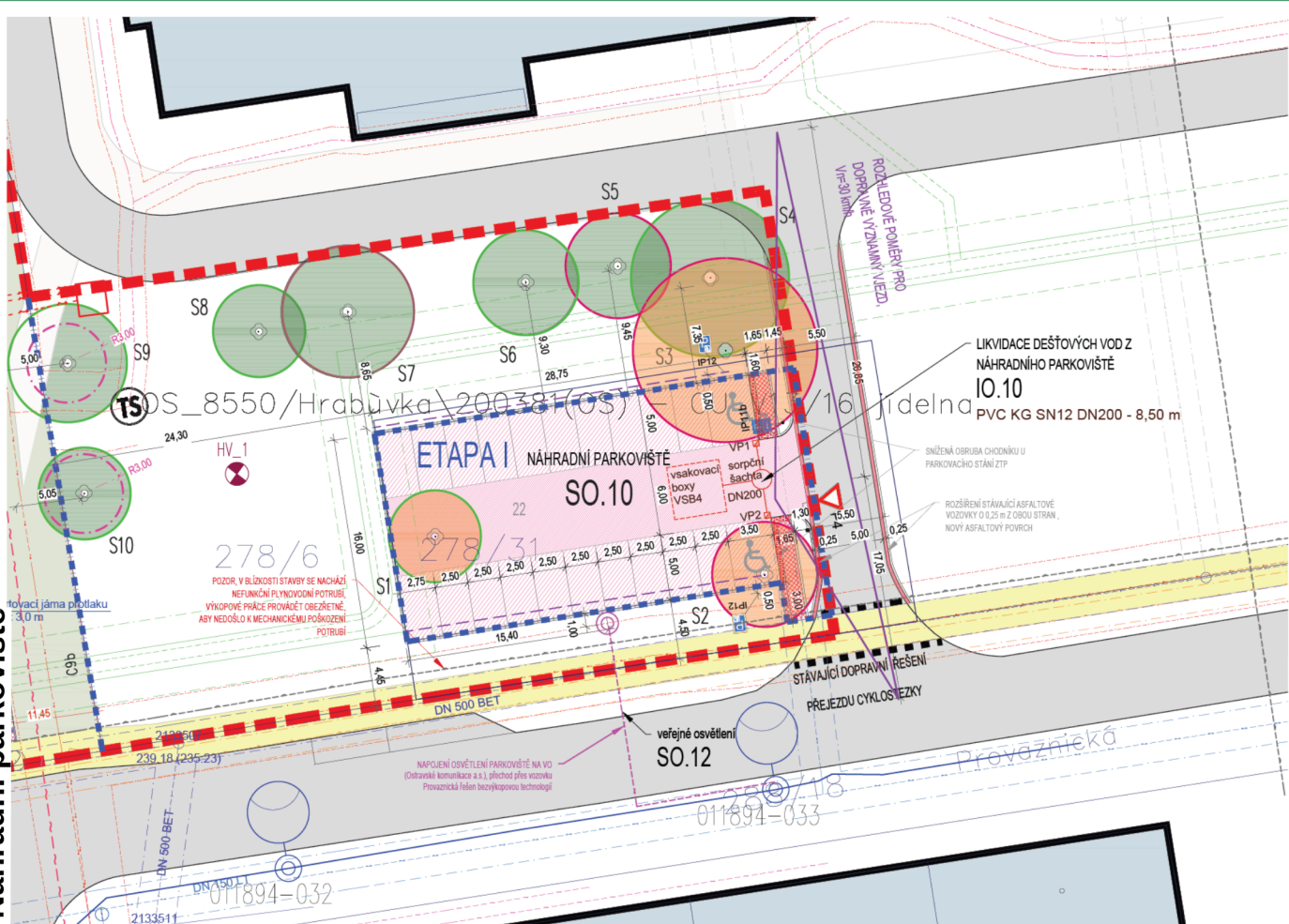
Měřítko: **1:500**

Paré:

Formát: **A3**

Č. výkresu: **C.1**

STAVEBNÍ ZÁMĚR SO.10 Náhradní parkoviště



SEZNAM POZEMKŮ

SEZNAM VLASTNÍKŮ POZEMKŮ

k.ú.	Parcela č.	Výměra (m ²)	Číslo LV	Druh pozemku (způsob využití)	Vlastník
Hrabůvka (714565)	278/31	830	6240	jiná plocha - pozemek 278/31 vydlážen z pozemku 278/6 v OB/2023	VÍTKOVICKÁ STŘEDNÍ PRŮMYŠLOVÁ ŠKOLA, Hasbák 4 1003/46, Hrabůvka, 70030 Ostrava
	278/6	15971	6240	ostatní plocha/sportoviště a rekreační plocha	

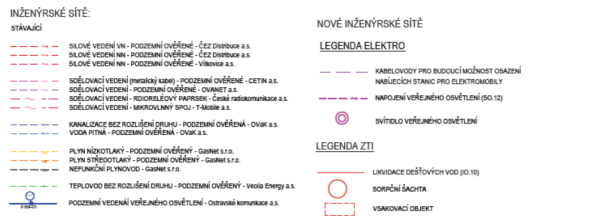
Sousedící pozemky

k.ú.	Parcela č.	Výměra (m ²)	Číslo LV	Druh pozemku (způsob využití)	Vlastník
Hrabůvka (714565)	278/25	13726		ostatní plocha/sportoviště a rekreační plocha	CYLINDERS HOLDING s.r.o. Vystavištní 8/8/87, Vítkovice, 703 00 Ostrava
	824	12353	6240	zastavěná plocha nádvoreč, stavba občanského vybavení č.p. 1003	VÍTKOVICKÁ STŘEDNÍ PRŮMYŠLOVÁ ŠKOLA, Hasbák 4 1003/46, Hrabůvka, 70030 Ostrava
	241/4	5731	1364	ostatní plocha/ostatní komunikace	Statutární město Ostrava, Prokešovo náměstí 1803/6, Moravská Ostrava, 70030 Ostrava
	258/4	6740	1364	ostatní plocha/ostatní komunikace	Správa Městský úřad Ostrava-Jih, Horní 799/3, Hrabůvka, 70030 Ostrava
	288/18	15773	1364	ostatní plocha/ostatní komunikace	
278/20	5351	1312	ostatní plocha/jiná plocha	EL VAC s.r.o., Hasbák 4 8210/3, Hrabůvka, 70030 Ostrava	
278/22	4499	1312	ostatní plocha/sportoviště a rekreační plocha		

OBJEKTOVÁ SKLADBA

Č.OBJ	POPIS	etapa I	etapa II	NA POZEMKU PARC.Č.	PLOCHA (celkem m ²)
SO.10	NÁHRADNÍ PARKOVIŠTĚ	X		278/6, 278/31	480
SO.12	VEŘEJNÉ OSVĚTLENÍ			278/31	

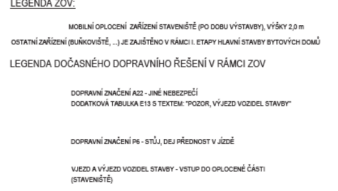
Č.OBJ.	POPIS	etapa I	etapa II	NA POZEMKU PARC.Č.	DĚLKA (m)	DN (mm)	MATERIÁL
IO.10	Likvidace dešťových vod z náhradního parkoviště SO.10	X		278/31			
	Připlynka uličních vpustí			278/31	5,50	200	PVC KG SN12
	Sorpní šachta			278/31		150	
	Připlynka dešťové kanalizace sorpní šachty			278/31	3,00	200	PVC KG SN12
	Vysokovací box			278/31		12 m ²	



SEZNAM A HODNOCENÍ KÁCEVNÝCH DŘEVIN

STROMY
Hodnocení objekt: parc. č. 278/6, 278/25, 278/22, 278/15, 270/11 k. ú. Hrabůvka
datum: červen/2022

Identifikační atributy	Taxonomické atributy	P.a.	Kvalitativní atributy	stav
1	2	3	4	5
Vegetační prvek (VP) Populace číslo stromu	Taxon (Rod, druh, varietální jednotka) Výška (m) Báse kmenný (m) Sféra koruny (m) Obvod kmene (cm) Výrostlé stádium Poranění kmenný, kmene Dř. houby, mlhobily, dutiny Chybné větvení Nepřírodné zářezky a geometrie Suché větve Příznaky v kořeni, arborozoru Biomech. vitalita celkem Sádkovnícká hodnota	1-5 1-5 1-3 1-3 1-3 1-3 1-3 1-3 1-5 1-5	1-5 1-3 1-3 1-3 1-3 1-3 1-3 1-3 1-5 1-5	stav
S 1	Tilia cordata (třpyl srdčítá) Acer pseudoplatanus (javor klen)	12 1 7 163 4	2 1 1 1 0 1 0 2 3	278/6 ano
S 2	Acer pseudoplatanus (javor klen)	12 0 8 132 4	3 2 2 2 1 1 1 3 4	278/6 ano
S 3	Acer pseudoplatanus (javor klen)	12 1 14 142 4	2 2 1 2 1 1 0 3 4	278/6 ano



Generální projektant: **AU plan s.r.o.**
U Nikolajky 1085/15, 150 00 Praha 5
IČO: 27616398
tel: 226 203 710
www.womakspaces.archi

Autor projektované části: **AU plan s.r.o.**
U Nikolajky 1085/15, 150 00 Praha 5
IČO: 27616398
tel: 226 203 710
www.womakspaces.archi

Stavebník: **Vladomý Nová Hrabůvka s.r.o.**
Eisteinova 60
779 00 Olomouc
IČO: 14323036
www... .cz

Název akce: **Vladomý Nová Hrabůvka**

Místo: **ul. Provaznická, Ostrava - Hrabůvka**

Fáze: **Dokumentace pro společné povolení (DUR + DSP)**

Objekt: **SO.10 - NÁHRADNÍ PARKOVIŠTĚ**

Projekt. část: **C - Situační výkresy**

Datum: **07/2022**

Měřítko: **1:250**

Formát: **A2**

Č. výkresu: **C.3**

Architekt a stavebník: **AU plan s.r.o.**
Zodpov. proj.: **[redacted]**
Vypracoval: **[redacted]**
Kontroloval: **[redacted]**
Projekt. nula: **[redacted]**

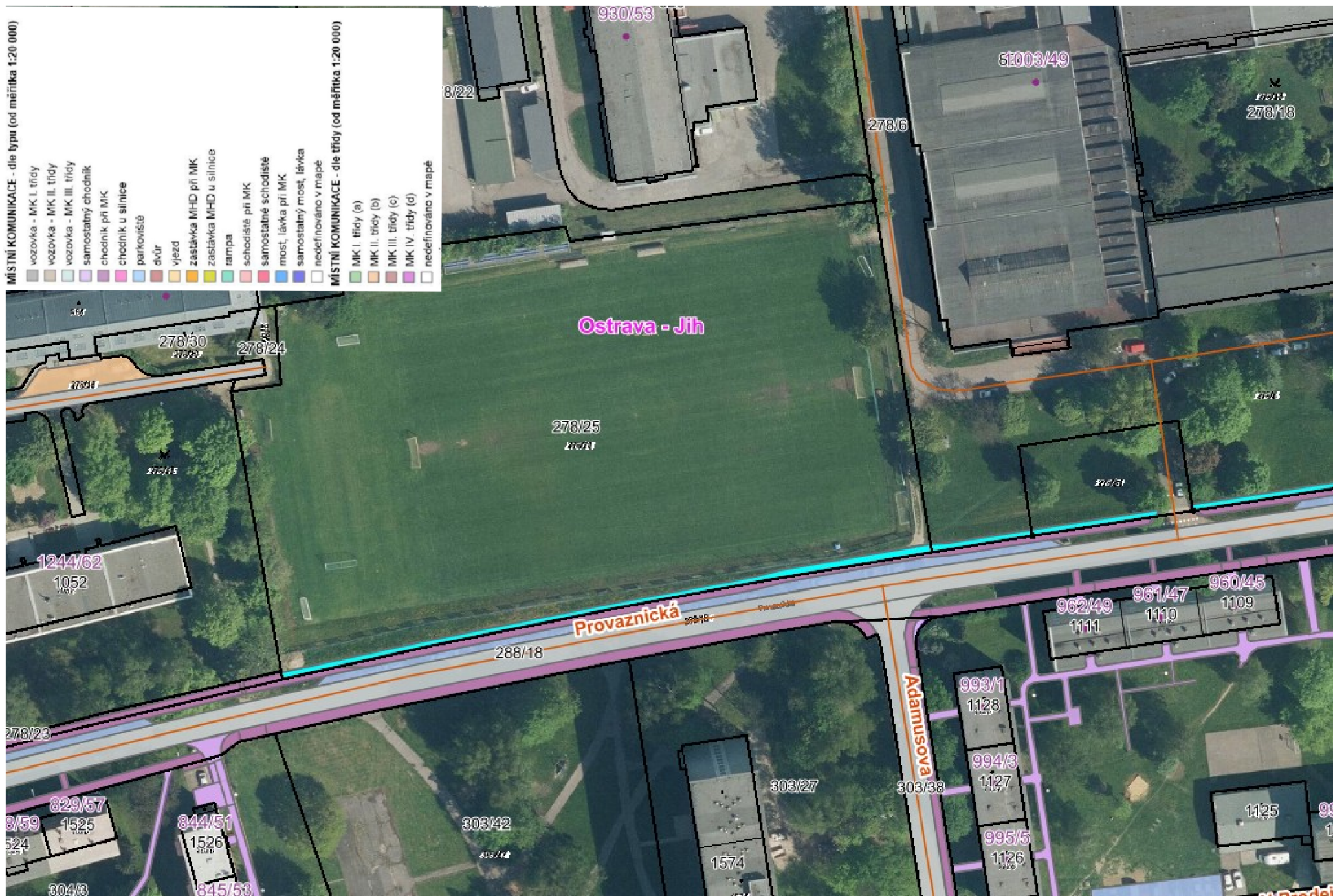


MÍSTNÍ KOMUNIKACE - dle typu (od měřítka 1:20 000)

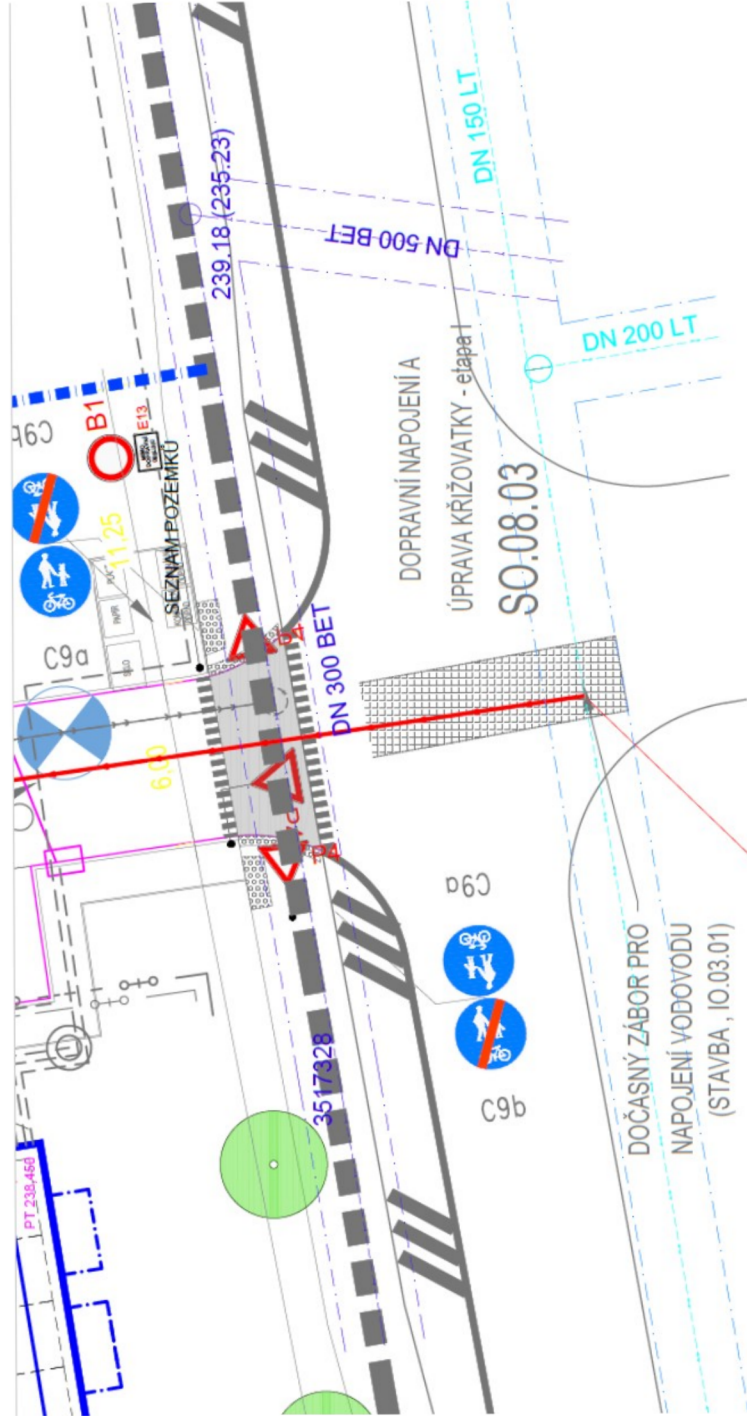
- vozovka - MK I. třídy
- vozovka - MK II. třídy
- vozovka - MK III. třídy
- samostatný chodník
- chodník při MK
- chodník u silnice
- parkoviště
- dvůr
- vjezd
- zastávka MHD při MK
- zastávka MHD u silnice
- rampa
- schodiště při MK
- samostatné schodiště
- most, lávka při MK
- samostatný most, lávka
- nedefinováno v mapě

MÍSTNÍ KOMUNIKACE - dle třídy (od měřítka 1:20 000)

- MK I. třídy (a)
- MK II. třídy (b)
- MK III. třídy (c)
- MK IV. třídy (d)
- nedefinováno v mapě



detail přípojek vody a kanalizace



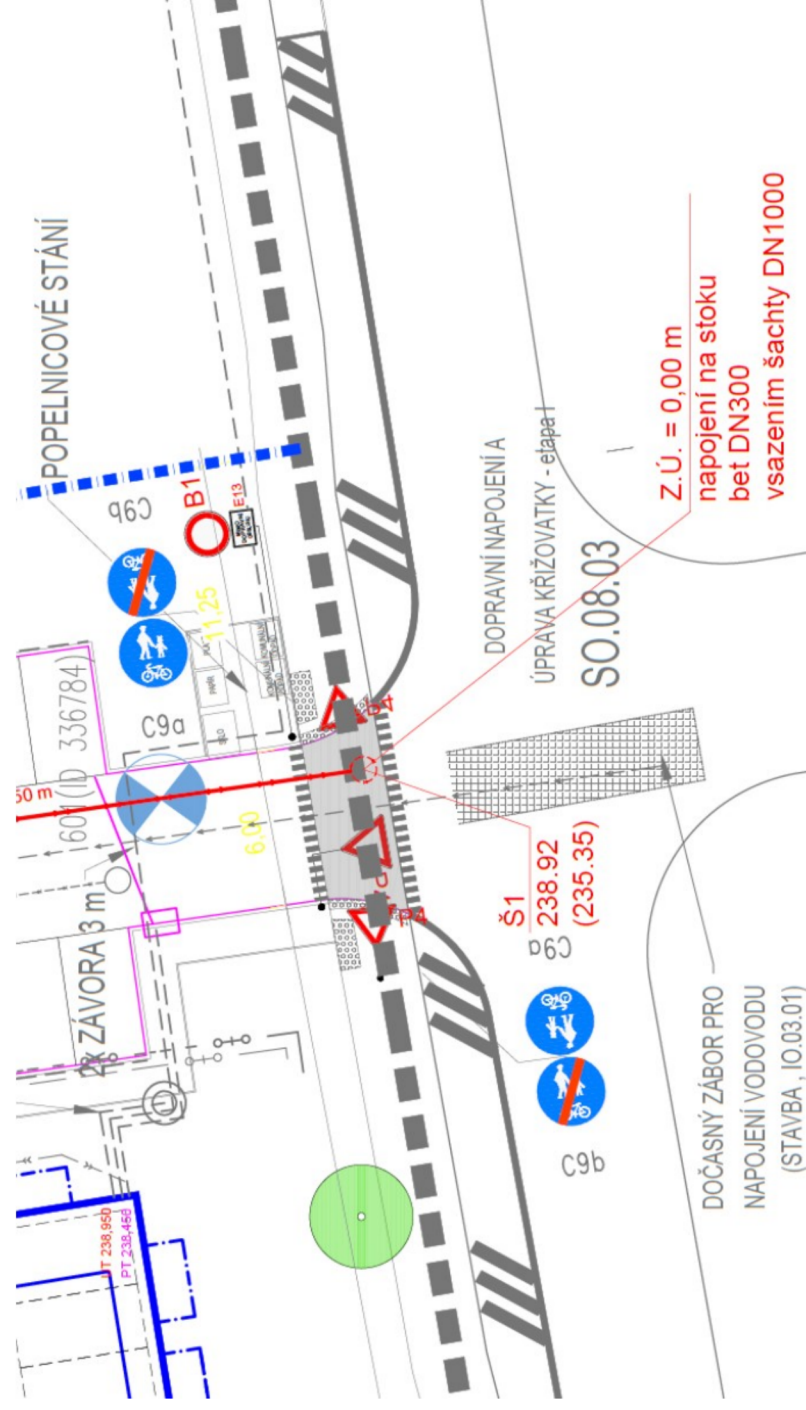
Z.Ú. = 0,00 m

napojení na vodovod
LT DN200

IO.03.01 - IO.03.03 VODOVODNÍ ŘÁD

PŘED ZAHÁJENÍM ZEMNÍ PRÁČI VYTÝČIT INŽENÝRSKÉ SÍTĚ VČ.
PŘÍPOJEK A OCHRANNÝCH PÁSEM SÍTĚ

VODNII



Z.Ú. = 0,00 m

napojení na stoku
bet DN300
vsazením šachty DN1000

IO.01.01 - IO.01.03 KANALIZACE SPLAŠKOVÁ

PŘED ZAHÁJENÍM ZEMNÍ PRÁČI VYTÝČIT INŽENÝRSKÉ SÍTĚ VČ.
PŘÍPOJEK A OCHRANNÝCH PÁSEM SÍTĚ