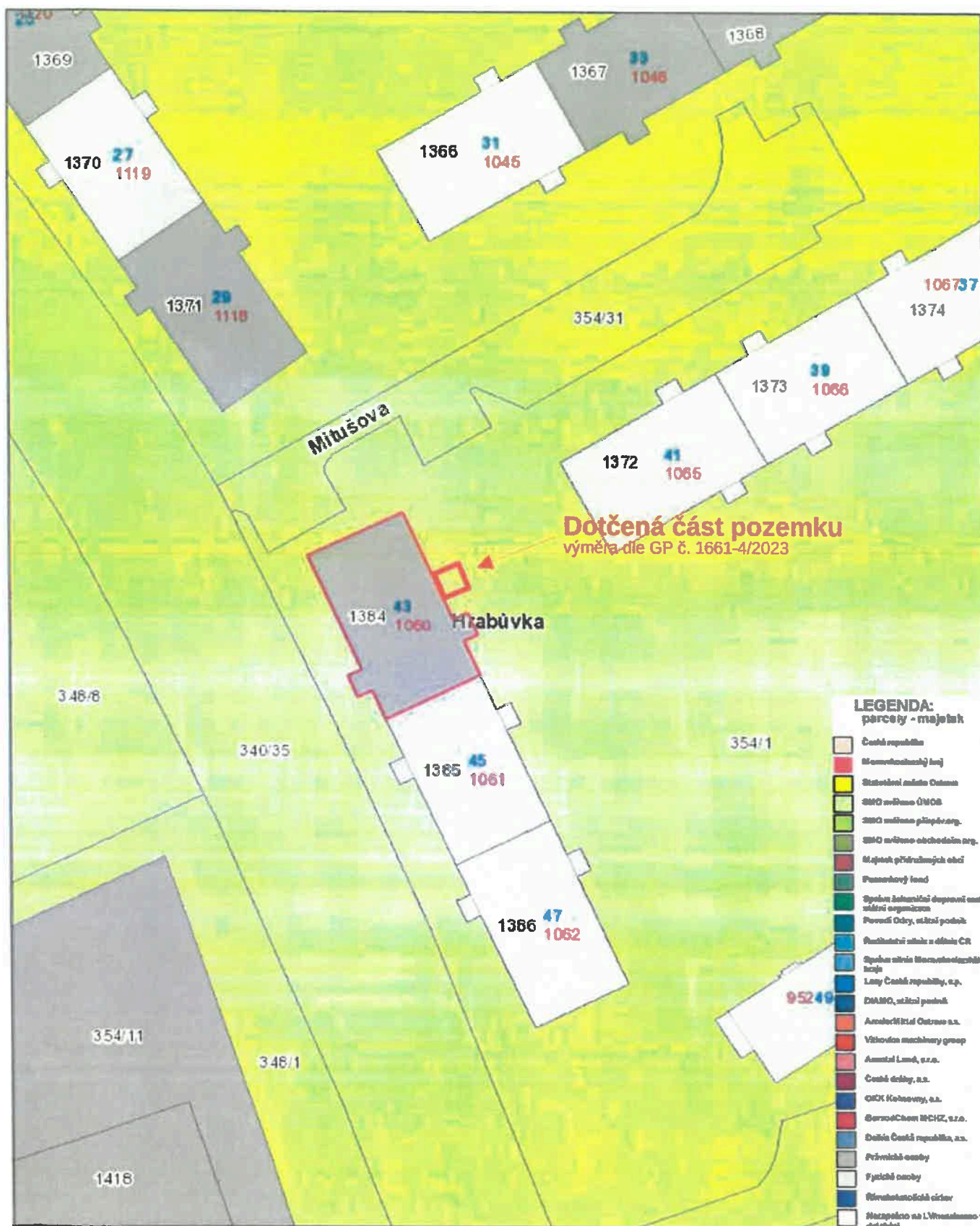


POZEMEK P.P.Č. 354/1 K. Ú. HRABŮVKA

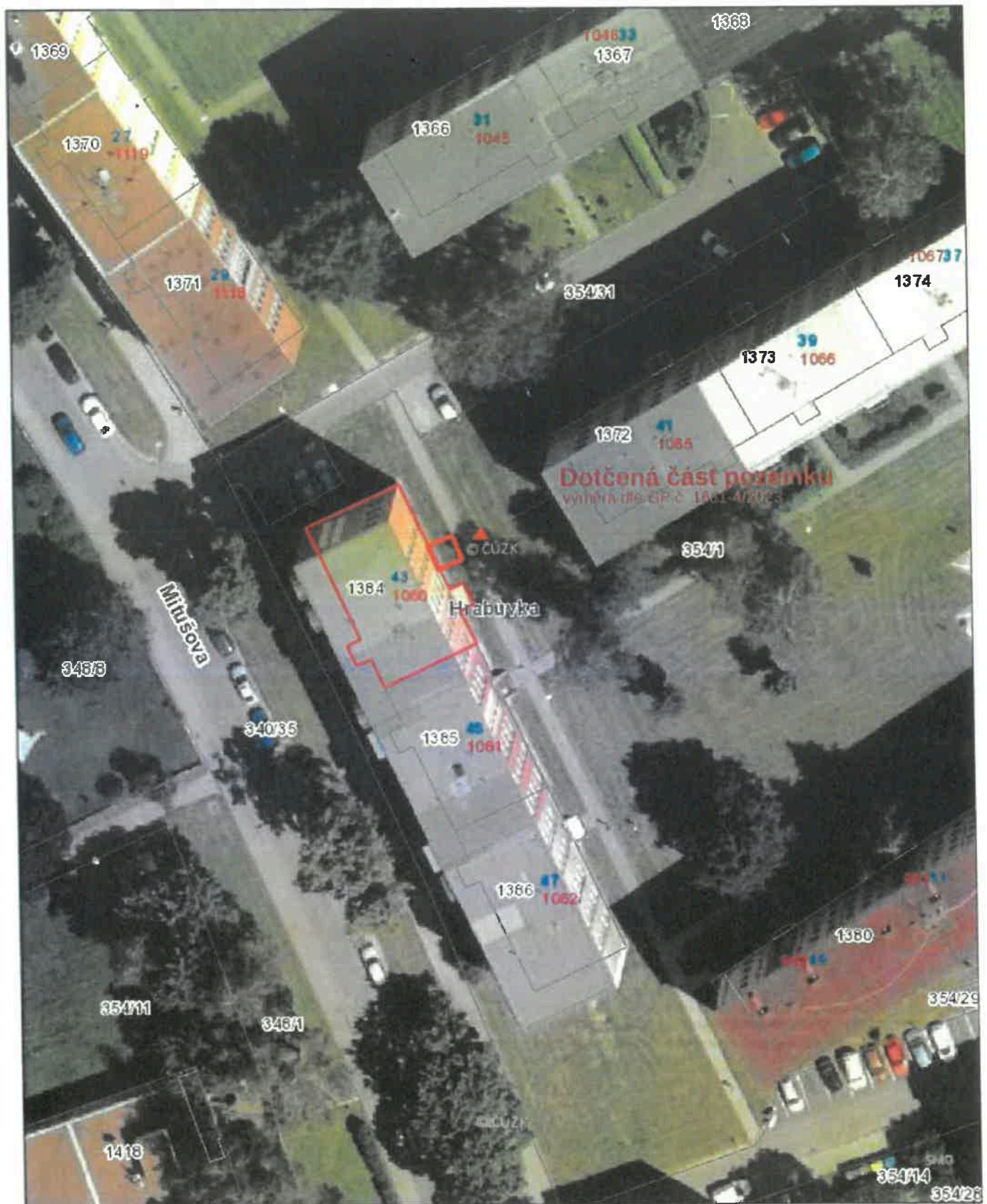


Dotčená část pozemku
výměra dle GP č. 1661-4/2023

- LEGENDA: parcely - majetek**
- Česká republika
 - Městský úřad Ostrava
 - Státní územní území Ostrava
 - MNO město Ostrava
 - MNO město příspěvk. org.
 - MNO město obchodní org.
 - Majetek příslušných obcí
 - Právníkový fond
 - Společná zařízení dopravní entity, územní organizace
 - Povodň. území, územní podnik
 - Realitní území v rámci ČR
 - Společná území Městského úřadu Ostrava
 - Lesy České republiky, s.p.
 - DAMO, územní podnik
 - Anadolitál Ostrava a.s.
 - Výškový machinery group
 - Ametal Land, s.r.o.
 - Česká dráha, a.s.
 - ODK Kolosovny, a.s.
 - GarvozChem MCHZ, s.r.o.
 - Dolní Česká republika, a.s.
 - Přírodní osoby
 - Fyzické osoby
 - Územní území církví
 - Nezapočítáno do LV (nezapočítáno v území)



POZEMEK P.P.Č. 354/1 K. Ú. HRABŮVKA



22. 5. 2023



© Statutární město Ostrava, 2023

OSTRAVA!!!

Pozemek p.p.č. 354/1
k.ú. Hrabůvka



– část o výměře 5 m² pod stavbou osobního výtahu u bytového domu Mitušova č.p./č.or. 1060/43



