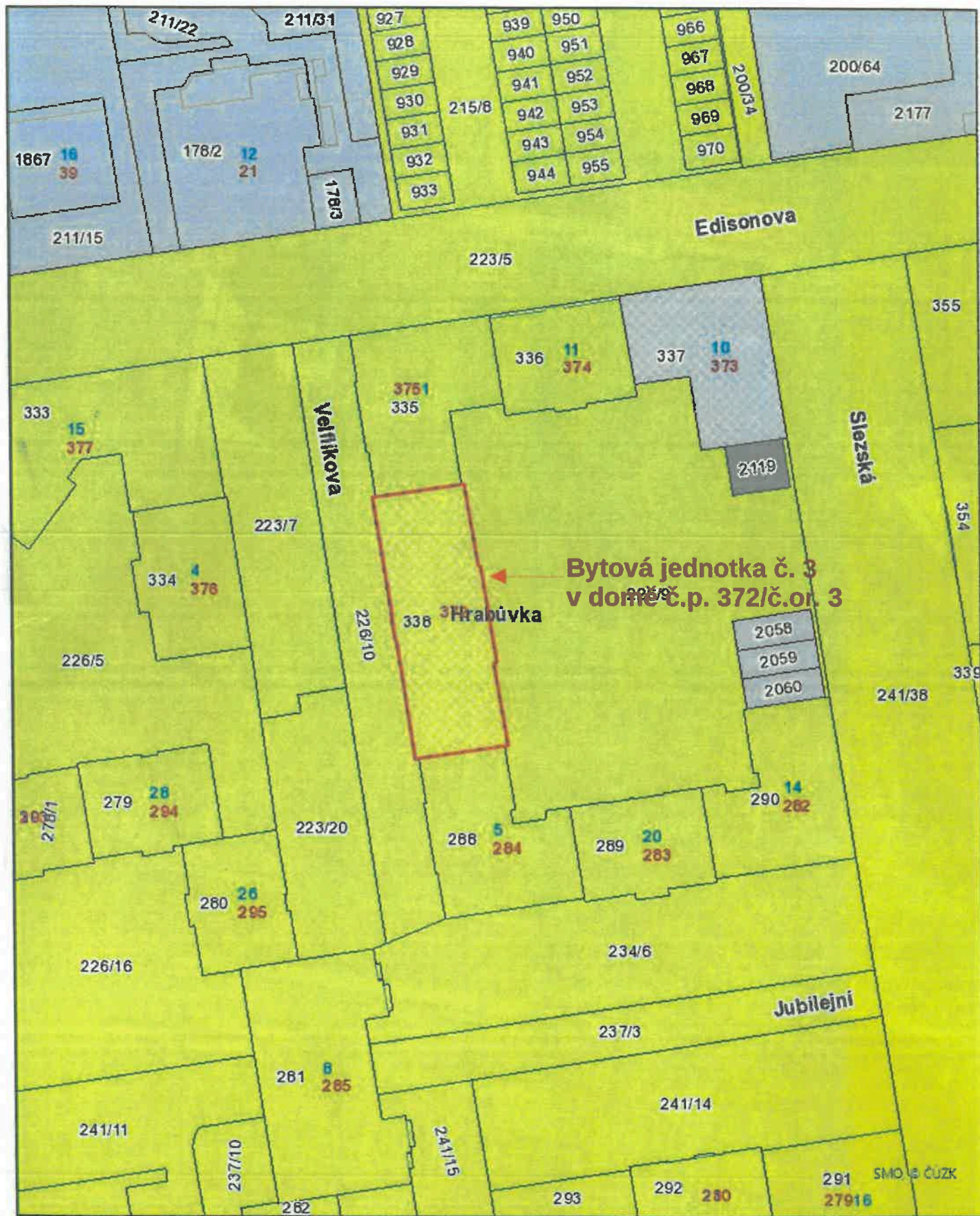
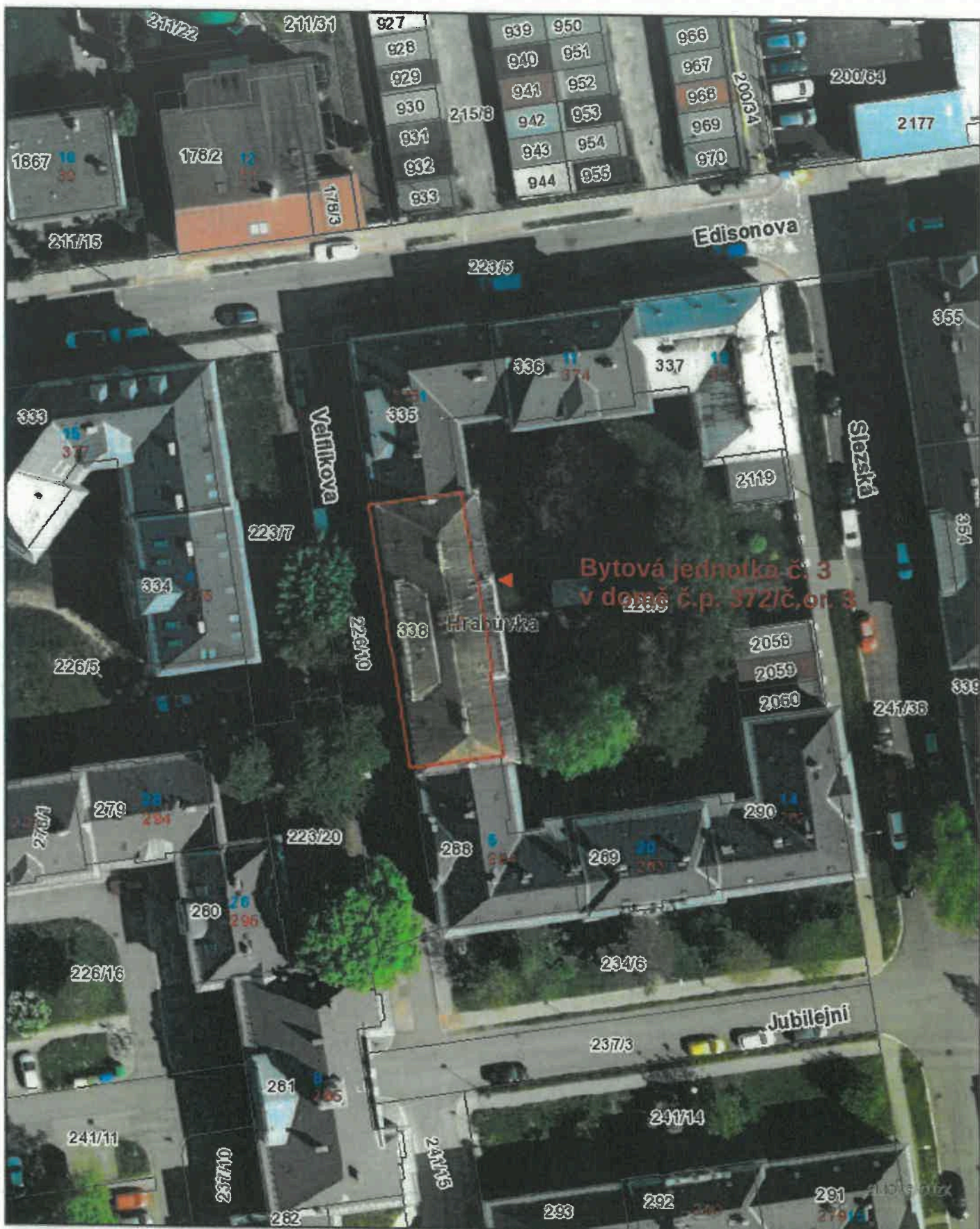


BYTOVÁ JEDNOTKA Č. 3 VELFLÍKOVA 372/3, OSTRAVA-HRABŮVKA



BYTOVÁ JEDNOTKA Č. 3 VELFLÍKOVA 372/3, OSTRAVA-HRABŮVKA



0 4.5 9 18 27 36 m



© Statutární město Ostrava, 2024

20. 5. 2024

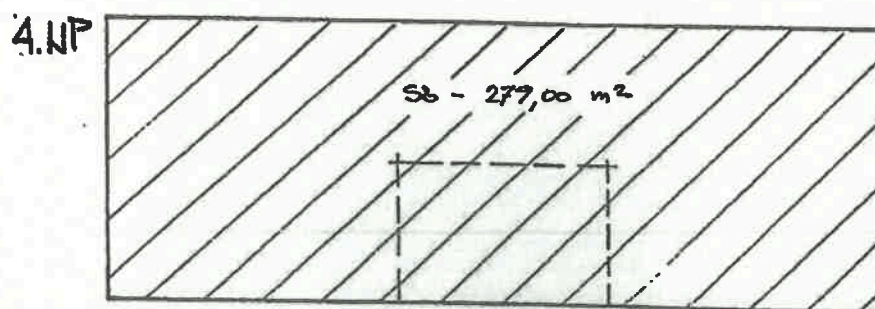
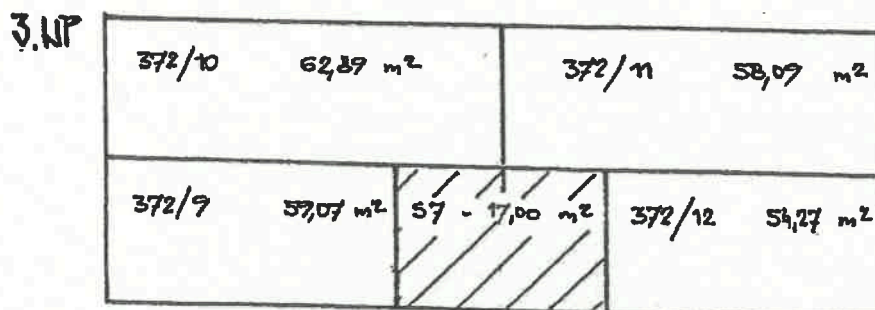
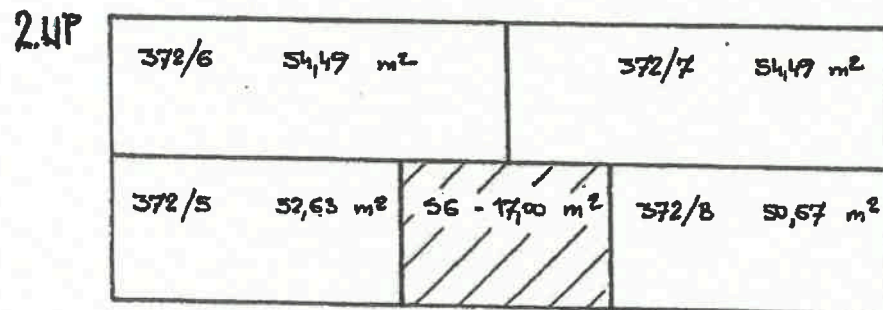
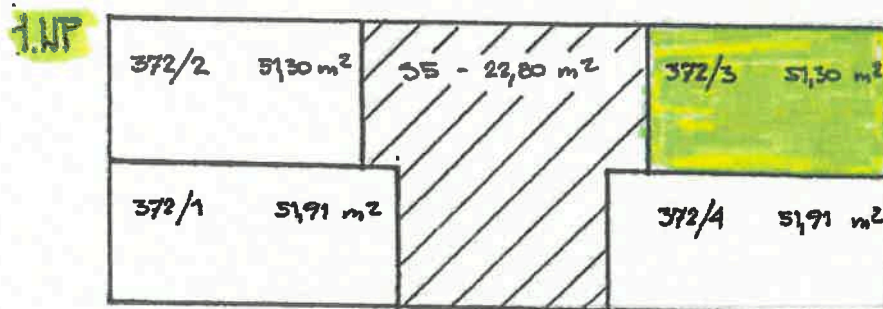
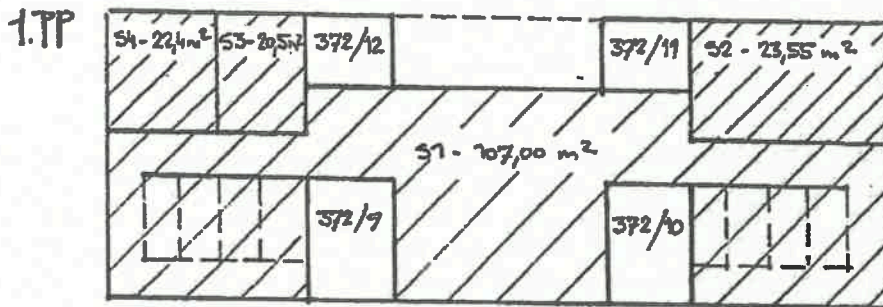
OSTRAVA!!!

PŮDORYS 1.PP - 4.NP A SCHÉMA URČUJÍCÍ POLOHU
JEDNOTEK A SPOLEČNÝCH ČÁSTÍ BUDOVI

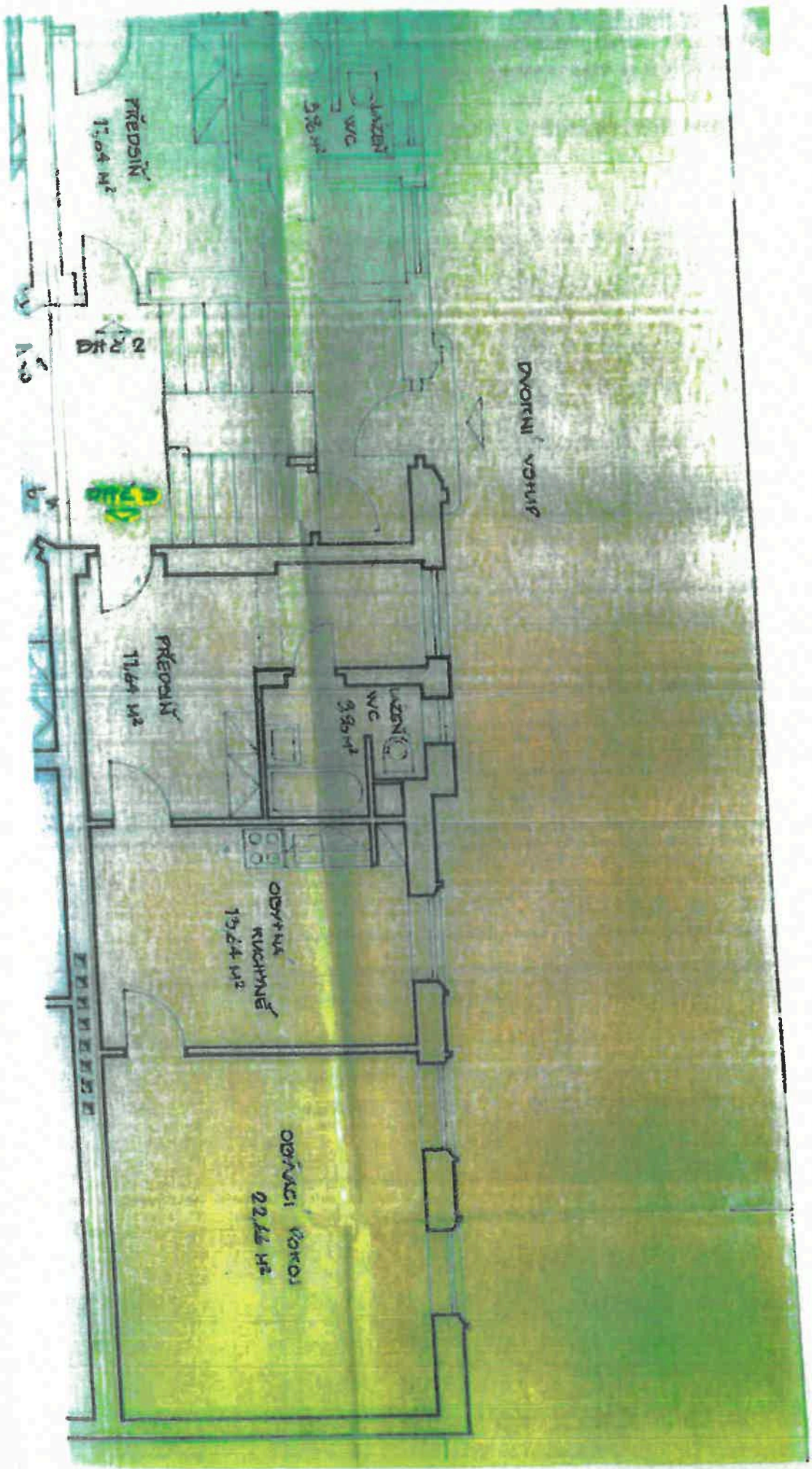
Katastrální území: Hrabůvka, obec Ostrava

Číslo popisné: 372

Číslo parcelní: 338



□ VYMEZENÉ JEDNOTKY ▨ SPOLEČNÉ PROSTORY BUDOVI



PŘEDSÍŇ
11,64 m²

LAZENÍ
WC
9,80 m²

DŘEŽ 2

DVOUETÁŽOVÝ

PŘEDSÍŇ
11,64 m²

LAZENÍ
WC
9,80 m²

OBYTNÁ
KUCHYŇ
19,24 m²

OBYTNÁ
KUCHYŇ
22,22 m²

JEDNOTKA č. : 372/3

- podlaží budovy: 1.NP

Vlastník: Město Ostrava

1.1. Jednotka 372/3, je byt 1+1, I. kategorie, skládá se z následujících místností a příslušenství o ploše:

kuchyň	15,01 m ²	
pokoj 1	24,08 m ²	
předsíň	8,46 m ²	
koupelna	3,75 m ²	
laťový sklep ve společných prostorách 1.PP	2,90 m ²	nezapočítává se

Celková výměra podlahové plochy jednotky s příslušenstvím je 51,30 m².

1.2. Vybavení náležející k jednotce:

a) vana	1 ks
b) míchací baterie	3 ks
c) dřez	1 ks
d) umyvadlo	1 ks
e) klozetová mísa	1 ks
f) splachovací nádrž	1 ks
g) kotel etážového topení	1 ks
h) tělesa ocelová	4 ks
i) sporák plynový	1 ks
j) vestavěná skříň	2 ks
k) kuchyňská linka	1 ks
l) odsávač par	1 ks
m) pracovní deska kuchyňská	1 ks

1.3. Součástí jednotky je veškerá její vnitřní instalace, t.j. potrubní rozvody vody, plynu, elektroinstalace, odpady, stoupací vedení včetně uzavíracích ventilů.

K vlastnictví jednotky dále patří:

- a) vnitřní obklady
- b) podlahová krytina PVC
- c) dlaždice
- d) vnitřní dveře bytu
- e) vnitřní el. rozvody a k nim připojené instalační předměty (světla, zásuvky) od elektrických jističů

1.4. Předmět vlastnictví jednotky je ohraničen:

- a) vstupními dveřmi do jednotky a do příslušenství umístěného mimo jednotku
- b) hlavními uzavíracími ventily přívodu vody, plynu, elektrickými jističi pro jednotku

1.5. K vlastnictví jednotky č.: 372/3 dále patří spoluvlastnický podíl o velikosti 5130/65302 na společných částech budovy specifikovaných v části C tohoto Prohlášení a k parcele č.p. 338 dle části D tohoto Prohlášení.

**Bytová jednotka č. 3
v bytovém domě Velflíkova 372/3, Ostrava-Hrabůvka**











