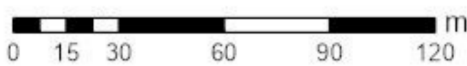


25. 4. 2024



© Statutární město Ostrava, 2024

OSTRAVA!!!

Majetkové poměry

Parcely - majetkové poměry

Podíl menší než 100%

Statutární město Ostrava

Statutární město Ostrava

SMO svěřeno ÚMOB

SMO svěřeno příspěvkovým orgánem

Obchodní organizace SMO

Moravskoslezský kraj

Česká republika

Obec v ORP Ostrava, Mošnov

Právnícké osoby

Fyzické osoby

Státní pozemkový úřad

Správa železniční dopravní cesty, státní organizace

Povodí Odry, státní podnik

Ředitelství silnic a dálnic ČR

Správa silnic Moravskoslezského kraje, přís.org.

Lesy České republiky, s.p.

DIAMO, státní podnik

Liberty Ostrava a.s.

Vítkovice Machinery Group

Asental Land, s.r.o.

České dráhy, a.s.

OKK Koksovny, a.s.

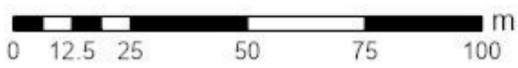
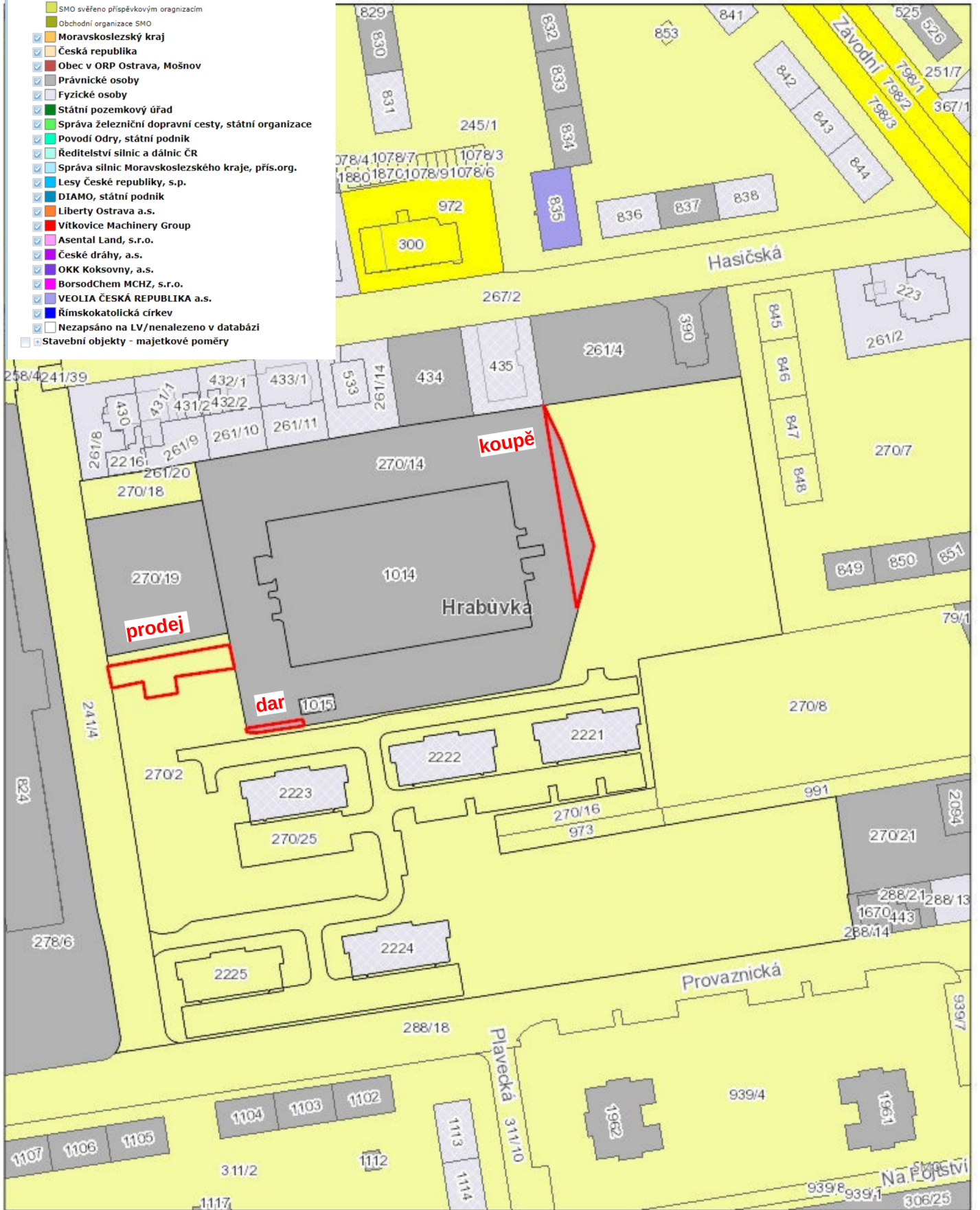
BorsodChem MCHZ, s.r.o.

VEOLIA ČESKÁ REPUBLIKA a.s.

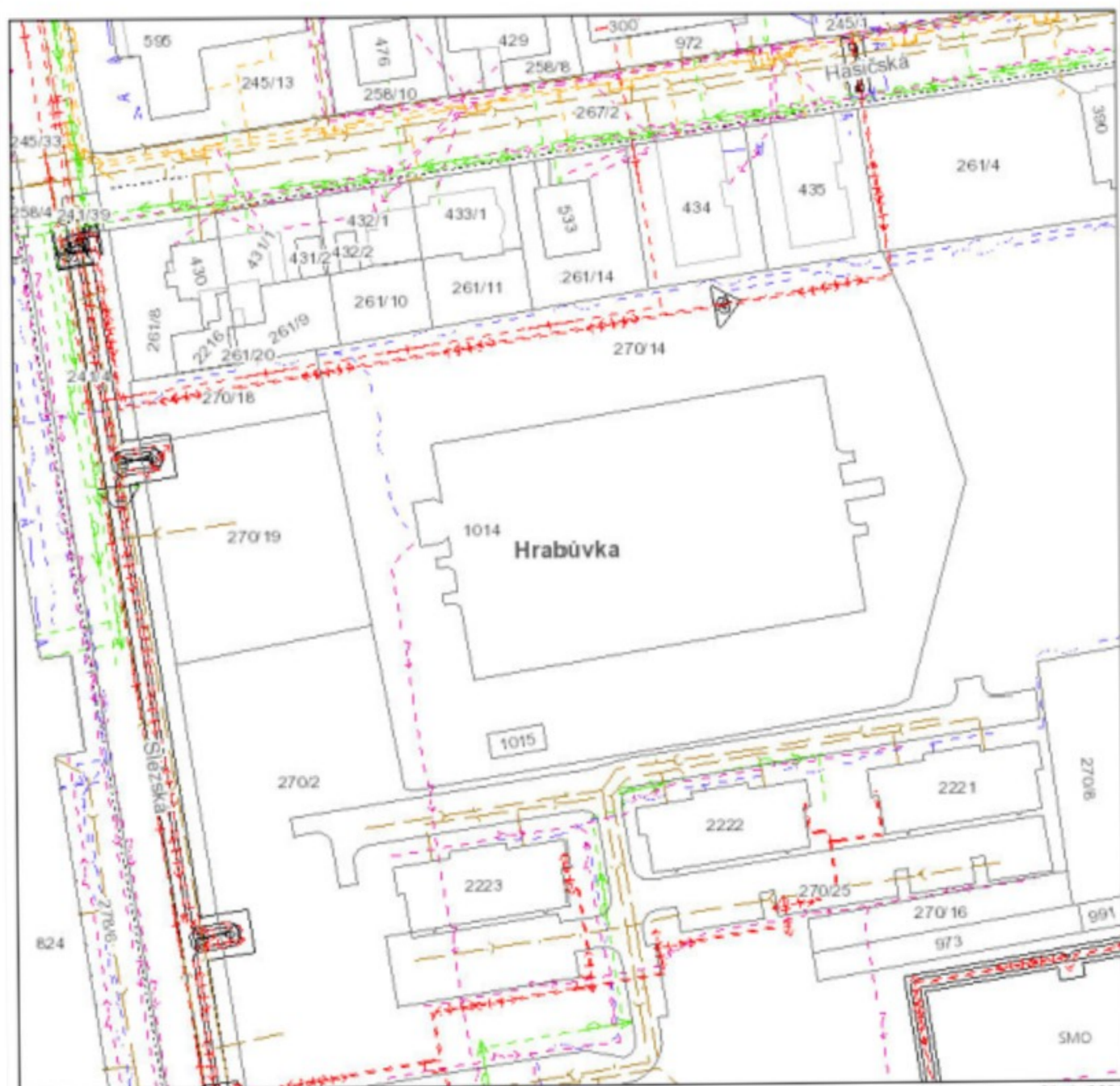
Rímskokatolická církev

Nezapsáno na LV/nenalezeno v databázi

Stavební objekty - majetkové poměry



Liniové stavby v zájmové lokalitě



31. 1. 2024

KATASTRÁLNÍ MAPA

- KATASTRÁLNÍ ÚZEMÍ
 - VYETŘÍK KRESBA PARCEL
 - HRANICE PARCEL
- MAPOVÉ POPISKY**
- NAZVY KATASTRŮ
 - CÍSLA PARCEL
 - NAZVY ULIC
- 1 : 500 - 1 : 3 000
- KABELOVOD, KABELOVÝ KANÁL, TEPELOVODNÍ KANÁL
 - NOLEKTOR PODZEMÍ
 - ZRUŠENÁ VEDENÍ

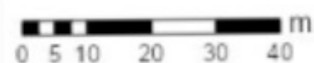
KANALIZACE

- KANALIZACE PRŮMYŠLOVÝCH ODPADŮČNÝCH VOD
 - KANALIZACE STOKA, PO TRUBĚ (BEZ ROZLIŠENÍ DRUHŮ)
- 1 : 500 - 1 : 3 000
- ROZVOD ČERPADU
 - SDELOVACÍ VEDENÍ SPOJOVÉ
 - VEDENÍ PRO APLIKOVANÝ ROZVOD

TEPLO

- PRIMÁRNÍ HORKOVODNĚ ROZVOD
- PRIMÁRNÍ TEPELNÉ POTRUBÍ PARNÍ
- PRIMÁRNÍ TEPELOVODNĚ ROZVOD
- SEKUNDÁRNÍ ROZVOD TEPLA

--- TEPELNÉ POTRUBÍ (BEZ ROZLIŠENÍ DRUHŮ)



© Statutární město Ostrava, 2024

OSTRAVA!!!

GP - prodej



VÝKAZ DOSAVADNÍHO A NOVÉHO STAVU ÚDAJŮ KATASTRU NEMOVITOSTÍ															
Dosavadní stav					Nový stav										
Dznamení pozemku parc. číslem	Výměra parcely		Druh pozemku Způsob využití	Dznamení pozemku parc. číslem	Výměra parcely		Druh pozemku Způsob využití	Typ stavby Způsob využití	Způsob určení výměr	Porovnání se stavem evidence právních vztahů					
	ha	m ²			ha	m ²				Díl přechází z pozemku označeného v		Číslo listu vlastnictví	Výměra dílu		Dznamení dílu
										katastru nemovitostí	dřívejší poz. evidenci		ha	m ²	
270/2	*1)	1 67 09	ostatní plocha	270/2	1 63 15	ostatní plocha			2	270/2		1364	1 63 15		
				270/36	1 13	ostatní plocha				270/2		1364	1 13		
				270/37	2 82	ostatní plocha				270/2		1364	2 82		
		1 67 09			1 67 10										

*1) Rozdíl +1 m² vznikl zaokrouhlením výměr (bod 14.6 přílohy katastrální vyhlášky) u dosavadní parcely č.270/2

Seznam souřadnic (S-JTSK)
Číslo bodu Souřadnice pro zápis do KN

	Y	X	Kód kv.	Poznámka
k.ú. Hrabůvka (714585)				
445-1	472321.45	1106347.21	4	sl.plotu
810-9	472327.51	1106316.00	4	doč.stab.
1091-692	472365.16	1106323.23	4	lom obrub.
1122-31	472351.87	1106408.58	4	lom obrub.
1704-1	472364.79	1106325.62	4	plast.mezník
1704-2	472363.86	1106331.55	4	plast.mezník
1704-3	472325.63	1106325.70	4	plast.mezník
1704-4	472326.85	1106319.41	4	plast.mezník
1	472354.69	1106330.15	3	plast.mezník
2	472353.98	1106334.99	3	plast.mezník
3	472345.47	1106333.74	3	plast.mezník
4	472346.19	1106328.85	3	plast.mezník

GEOMETRICKÝ PLÁN pro rozdělení pozemku	Geometrický plán ověřil úředně oprávněný zeměměřičský inženýr:		Stěžkopis ověřil úředně oprávněný zeměměřičský inženýr:	
	Jméno, příjmení:	[REDAKCE]	Jméno, příjmení:	[REDAKCE]
	Číslo položky seznamu úředně oprávněných zeměměřičských inženýrů:	1396/1995	Číslo položky seznamu úředně oprávněných zeměměřičských inženýrů:	1396/95
	Dne: 8.března 2024	Dílo: 67/2024	Dne: 18.března 2024	Dílo: 1064/2024
Náležitosti a přesnosti odpovídá právním předpisům.		Tento stěžkopis odpovídá geometrickému plánu v elektronické podobě uloženému v dokumentaci katastrálního úřadu.		
Vyhotovitel: LYGED s.r.o., IČ: 05515238 Nam.Svatopl. Čecha 1, Ostrava www.lyged.cz, Email: lyged@lyged.cz Číslo plánu: 1711-42/2024 Okres: Ostrava-město Obec: Ostrava Kat. území: Hrabůvka Mapový list: Ostrava 8-3/11 Dosavadním vlastníkem pozemků byla poskytnuta možnost seznámit se v terénu s průběhem navrhovaných nových hranic, které byly označeny předepsaným způsobem.	Katastrální úřad souhlas s označováním parcel. [REDAKCE] KU pro Moravskoslezský kraj, KP Ostrava PGP-686/2024-807 2024.03.14 09:59:46 +01'00'		Ověření stěžkopisu geometrického plánu v listinné podobě. [REDAKCE]	

GP - koupě



VÝKAZ DOSAVIDNÍHO A NOVÉHO STAVU ÚDAJŮ KATASTRU NEMOVITOSTÍ														
Dosevidní stav				Nový stav										
Označení pozemku parc. číslem	Výměra parcely		Druh pozemku Způsob využití	Označení pozemku parc. číslem	Výměra parcely		Druh pozemku Způsob využití	Typ stavby Způsob využití	Způsob určení výměry	Porovnání se stavem evidence právních vztahů				
	ha	m ²			ha	m ²				Orn přechází z pozemku označeného v katastru nemovitostí	Orn přechází z pozemku označeného v dřívější poz. evidenci	Číslo listu vlastnictví	Výměra dílu	
270/14	59	65	ostatní, jiná plocha	270/14	56	51	ostatní, jiná plocha		0	270/14	7085		56	51
					270/33	3								
	59	65			59	65								

VÝKAZ DOSAVIDNÍHO A NOVÉHO STAVU ÚDAJŮ KATASTRU NEMOVITOSTÍ														
Dosevidní stav				Nový stav										
Označení pozemku parc. číslem	Výměra parcely		Druh pozemku Způsob využití	Označení pozemku parc. číslem	Výměra parcely		Druh pozemku Způsob využití	Typ stavby Způsob využití	Způsob určení výměry	Porovnání se stavem evidence právních vztahů				
	ha	m ²			ha	m ²				Orn přechází z pozemku označeného v katastru nemovitostí	Orn přechází z pozemku označeného v dřívější poz. evidenci	Číslo listu vlastnictví	Výměra dílu	
270/2										270/2	1364			

Oprávněný: dle listin

Druh věcného břemene: dle listin

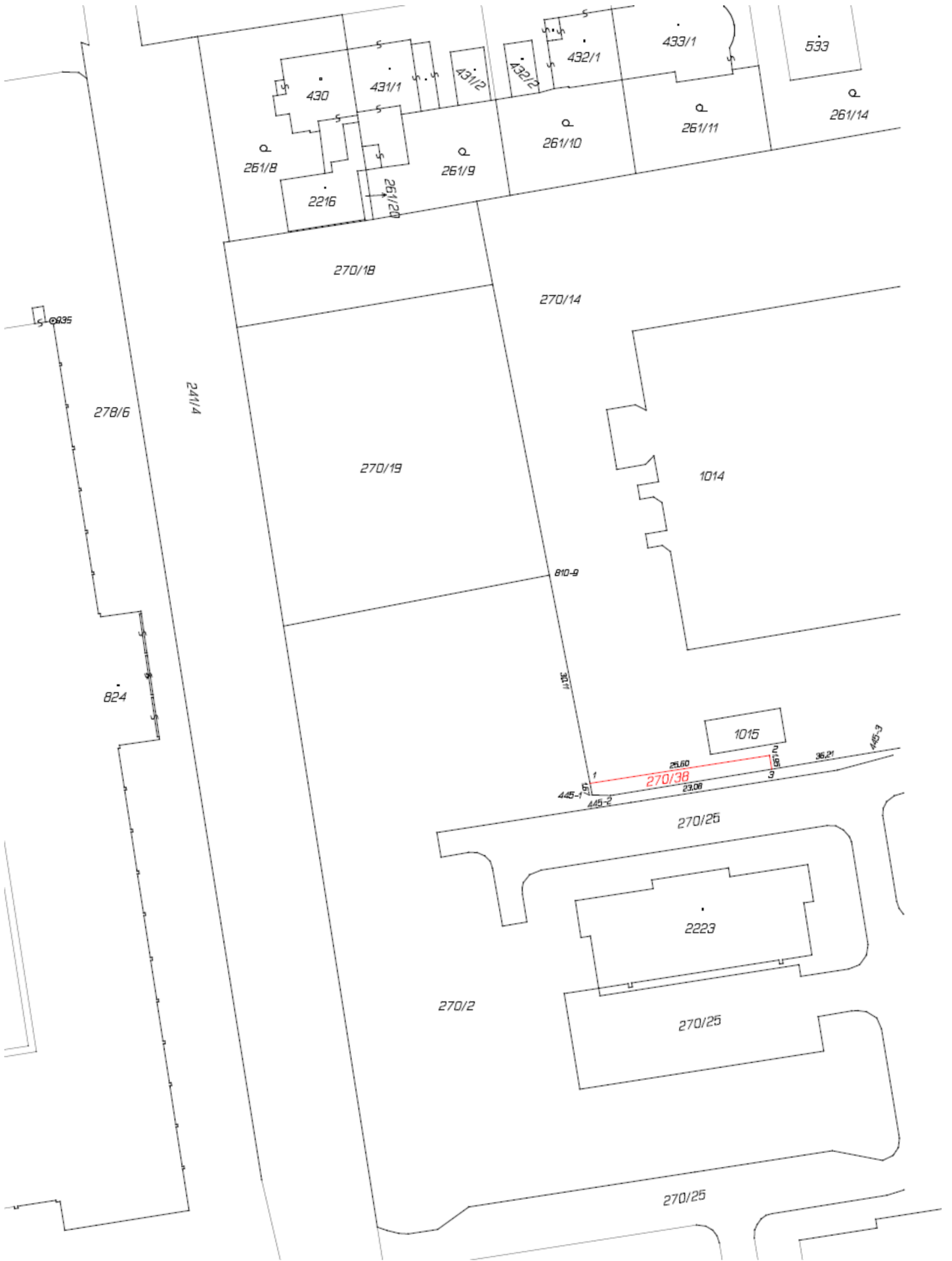
Seznam souřadnic (S-JTSK)

Číslo bodu	Souřadnice pro zápis do KN			Souřadnice určené měřením			Poznámka
	Y	X	Kód kv.	Y	X		
k.ú. Hrabůvka (714585)							
445-5	472224.49	1106330.53	4	472224.31	1106330.14	sl.plotu	
445-6	472213.51	1106289.10	4	472212.96	1106288.83	sl.plotu	
1091-188	472229.51	1106245.19	4			rozar	
1122-58	472215.85	1106327.55	3			lom obrub.	
1122-59	472210.87	1106326.82	3			lom obrub.	
1	472218.87	1106309.32	4	472218.75	1106310.04	plast.mezník	
2	472215.73	1106297.48	4	472215.55	1106298.57	doč.stab.	

Souřadnice bodů na dosevidní hranici pozemku určené měřením v terénu budou pro zápis do katastru nemovitostí upraveny podle dosevidního určení hranice lomovými body s kódem charakteristiky kvality souřadnic vyšším než 3. Důvodem je nerealizované zpřesnění této hranice, ke kterému je nutné doložit listinu prokazující shodu vlastníků na jejím průběhu (§ 50 odst. 1 písm. a) katastrálního zákona).

GEOMETRICKÝ PLÁN pro rozdělení pozemku, vymezení rozsahu věcného břemene k části pozemku	Geometrický plán ověřil úředně oprávněný zeměměřický inženýr:		Stejnopis ověřil úředně oprávněný zeměměřický inženýr:	
	Jméno, příjmení:		Jméno, příjmení:	
	Číslo položky seznamu úředně oprávněných zeměměřických inženýrů:	1396/1995	Číslo položky seznamu úředně oprávněných zeměměřických inženýrů:	1396/95
	Dne:	28. února 2024	Dne:	7. března 2024
	Číslo:	50/2024	Číslo:	1052/2024
Náležitosti a přesnosti odpovídá právním předpisům.	Katastrální úřad souhlasí a ovládnutím porol.		Tento stejnopis odpovídá geometrickému plánu v elektronické podobě uloženému v dokumentaci katastrálního úřadu.	
Vyhotovitel: LYGED s.r.o., IČ: 05515236 Nám.Svatopl. Čecha 1, Ostrava www.lyged.cz, Email: lyged@lyged.cz	Katastrální úřad souhlasí a ovládnutím porol.		Ověření stejnopisu geometrického plánu v listinné podobě.	
Číslo plánu: 1698-23/2024	[Redacted]		[Redacted]	
Dkres: Ostrava-město	[Redacted]		[Redacted]	
Obec: Ostrava	[Redacted]		[Redacted]	
Kat. území: Hrabůvka	[Redacted]		[Redacted]	
Mapový list: Ostrava B-3/11	[Redacted]		[Redacted]	
Dosevidním vlastníčkům pozemků byla poskytnuta možnost seznámit se v terénu s průběhem navrhovaných nových hranic, které byly označeny předepsaným způsobem.	KU pro Moravskoslezský kraj, KP Ostrava PGP-570/2024-807 2024.03.05 06:36:21 +01'00'		[Redacted]	

GP - dar



VÝKAZ DOSAVADNÍHO A NOVÉHO STAVU ÚDAJŮ KATASTRU NEMOVITOSTÍ													
Dosavadní stav				Nový stav									
Označení pozemku parc. číslem	Výměra parcely		Druh pozemku	Označení pozemku parc. číslem	Výměra parcely		Druh pozemku	Typ stavby	Způsob určení výměry	Porovnání se stavem evidence právních vztahů			
	ha	m ²			Způsob využití	Způsob využití				Díl přechází z pozemku označeného v		Číslo listu vlastnictví	Výměra dílu
			katastru nemovitosti				drveřej. poz. evidenci	ha		m ²			
270/14	59	65	ostatní plocha	270/14	59	12	ostatní plocha		0	270/14	7085	59	12
				270/38		53	ostatní plocha		2	270/14	7085		53
	59	65			59	65							

Seznam souřadnic (S-JTSK)
Číslo bodu Souřadnice pro zápis do KN
 Y X Kód kv. Poznámka

k.o. Hrabůvka (714585)

445-1	472321.45	1106347.21	4	sl.plotu
445-2	472318.84	1106347.29	4	sl.plotu
445-3	472260.21	1106337.65	4	sl.plotu
B10-9	472327.51	1106316.00	4	doč.stab.
1	472321.77	1106345.55	4	doč.stab.(§91,odst.6)
2	472296.34	1106341.59	3	doč.stab.(§91,odst.6)
3	472296.03	1106343.54	4	doč.stab.(§91,odst.6)

GEOMETRICKÝ PLÁN pro rozdělení pozemku	Geometrický plán ověřil úředně oprávněný zeměměřický inženýr:	Stejnopisně ověřil úředně oprávněný zeměměřický inženýr:
	Jméno, příjmení: [REDAKCE]	Jméno, příjmení:
	Číslo položky seznamu úředně oprávněných zeměměřických inženýrů: 1396/1995	Číslo položky seznamu úředně oprávněných zeměměřických inženýrů:
	Dne: 9. května 2024 Ordo: 117/2024	Dne: Ordo:
Něležitostní a přesnost odpovídá právním předpisům.	Tento stejnopis odpovídá geometrickému plánu v elektronické podobě uloženému v dokumentaci katastrálního úřadu.	
Vyhotovitel: LYGED s.r.o., IČ: 05515238 Nám.Svatopl. Čecha 1, Ostrava www.lyged.cz, Email: lyged@lyged.cz	Katastrální úřad souhlasí s otiskováním parcel.	Ověření stejnopisu geometrického plánu v listinné podobě.
Číslo plánu: 1720-102/2024		
Okres: Ostrava-město		
Obec: Ostrava		
Kat. území: Hrabůvka		
Mapový list: Ostrava B-3/11		
Dosavadním vlastníkům pozemků byla poskytnuta možnost seznámit se v terénu s průběhem navrhovaných nových hranic, které byly označeny předepsaným způsobem.		

Koordináční situační výkres „BYTOVÉ DOMY OSTRAVA - HRABŮVKA“



Statutární město Ostrava, městský obvod Ostrava-Jih, Horní 791/3,
 Ostrava-Grabenka, IČ 00854511 souhlasí se závazným záměrem
 dle tohoto stanoviska.
 Souhlas vydala Rada městského obvodu Ostrava-Jih
 dne 01.11.2020, usnesením č. SR/159/2010/2020
 schválené dle usm. č. 4450/159/2020 v 19:43:14 ze dne
01.11.2020
 Ing. Martin Holubčík, starosta

LEGENDA ZMLK:

- 1. STAVBA - ZMLK
- 2. STAVBA - NEZMLK
- 3. STAVBA - ZMLK - ZMLK
- 4. STAVBA - ZMLK - NEZMLK
- 5. STAVBA - NEZMLK - ZMLK
- 6. STAVBA - NEZMLK - NEZMLK
- 7. STAVBA - ZMLK - ZMLK - ZMLK
- 8. STAVBA - ZMLK - ZMLK - NEZMLK
- 9. STAVBA - ZMLK - NEZMLK - ZMLK
- 10. STAVBA - ZMLK - NEZMLK - NEZMLK
- 11. STAVBA - NEZMLK - ZMLK - ZMLK
- 12. STAVBA - NEZMLK - ZMLK - NEZMLK
- 13. STAVBA - NEZMLK - NEZMLK - ZMLK
- 14. STAVBA - NEZMLK - NEZMLK - NEZMLK
- 15. STAVBA - ZMLK - ZMLK - ZMLK - ZMLK
- 16. STAVBA - ZMLK - ZMLK - ZMLK - NEZMLK
- 17. STAVBA - ZMLK - ZMLK - NEZMLK - ZMLK
- 18. STAVBA - ZMLK - ZMLK - NEZMLK - NEZMLK
- 19. STAVBA - ZMLK - NEZMLK - ZMLK - ZMLK
- 20. STAVBA - ZMLK - NEZMLK - ZMLK - NEZMLK
- 21. STAVBA - ZMLK - NEZMLK - NEZMLK - ZMLK
- 22. STAVBA - ZMLK - NEZMLK - NEZMLK - NEZMLK
- 23. STAVBA - NEZMLK - ZMLK - ZMLK - ZMLK
- 24. STAVBA - NEZMLK - ZMLK - ZMLK - NEZMLK
- 25. STAVBA - NEZMLK - ZMLK - NEZMLK - ZMLK
- 26. STAVBA - NEZMLK - ZMLK - NEZMLK - NEZMLK
- 27. STAVBA - NEZMLK - NEZMLK - ZMLK - ZMLK
- 28. STAVBA - NEZMLK - NEZMLK - ZMLK - NEZMLK
- 29. STAVBA - NEZMLK - NEZMLK - NEZMLK - ZMLK
- 30. STAVBA - NEZMLK - NEZMLK - NEZMLK - NEZMLK
- 31. STAVBA - ZMLK - ZMLK - ZMLK - ZMLK - ZMLK
- 32. STAVBA - ZMLK - ZMLK - ZMLK - ZMLK - NEZMLK
- 33. STAVBA - ZMLK - ZMLK - ZMLK - NEZMLK - ZMLK
- 34. STAVBA - ZMLK - ZMLK - ZMLK - NEZMLK - NEZMLK
- 35. STAVBA - ZMLK - ZMLK - NEZMLK - ZMLK - ZMLK
- 36. STAVBA - ZMLK - ZMLK - NEZMLK - ZMLK - NEZMLK
- 37. STAVBA - ZMLK - ZMLK - NEZMLK - NEZMLK - ZMLK
- 38. STAVBA - ZMLK - ZMLK - NEZMLK - NEZMLK - NEZMLK
- 39. STAVBA - ZMLK - NEZMLK - ZMLK - ZMLK - ZMLK
- 40. STAVBA - ZMLK - NEZMLK - ZMLK - ZMLK - NEZMLK
- 41. STAVBA - ZMLK - NEZMLK - ZMLK - NEZMLK - ZMLK
- 42. STAVBA - ZMLK - NEZMLK - ZMLK - NEZMLK - NEZMLK
- 43. STAVBA - ZMLK - NEZMLK - NEZMLK - ZMLK - ZMLK
- 44. STAVBA - ZMLK - NEZMLK - NEZMLK - ZMLK - NEZMLK
- 45. STAVBA - ZMLK - NEZMLK - NEZMLK - NEZMLK - ZMLK
- 46. STAVBA - ZMLK - NEZMLK - NEZMLK - NEZMLK - NEZMLK
- 47. STAVBA - NEZMLK - ZMLK - ZMLK - ZMLK - ZMLK
- 48. STAVBA - NEZMLK - ZMLK - ZMLK - ZMLK - NEZMLK
- 49. STAVBA - NEZMLK - ZMLK - ZMLK - NEZMLK - ZMLK
- 50. STAVBA - NEZMLK - ZMLK - ZMLK - NEZMLK - NEZMLK
- 51. STAVBA - NEZMLK - ZMLK - NEZMLK - ZMLK - ZMLK
- 52. STAVBA - NEZMLK - ZMLK - NEZMLK - ZMLK - NEZMLK
- 53. STAVBA - NEZMLK - ZMLK - NEZMLK - NEZMLK - ZMLK
- 54. STAVBA - NEZMLK - ZMLK - NEZMLK - NEZMLK - NEZMLK
- 55. STAVBA - NEZMLK - NEZMLK - ZMLK - ZMLK - ZMLK
- 56. STAVBA - NEZMLK - NEZMLK - ZMLK - ZMLK - NEZMLK
- 57. STAVBA - NEZMLK - NEZMLK - ZMLK - NEZMLK - ZMLK
- 58. STAVBA - NEZMLK - NEZMLK - ZMLK - NEZMLK - NEZMLK
- 59. STAVBA - NEZMLK - NEZMLK - NEZMLK - ZMLK - ZMLK
- 60. STAVBA - NEZMLK - NEZMLK - NEZMLK - ZMLK - NEZMLK
- 61. STAVBA - NEZMLK - NEZMLK - NEZMLK - NEZMLK - ZMLK
- 62. STAVBA - NEZMLK - NEZMLK - NEZMLK - NEZMLK - NEZMLK

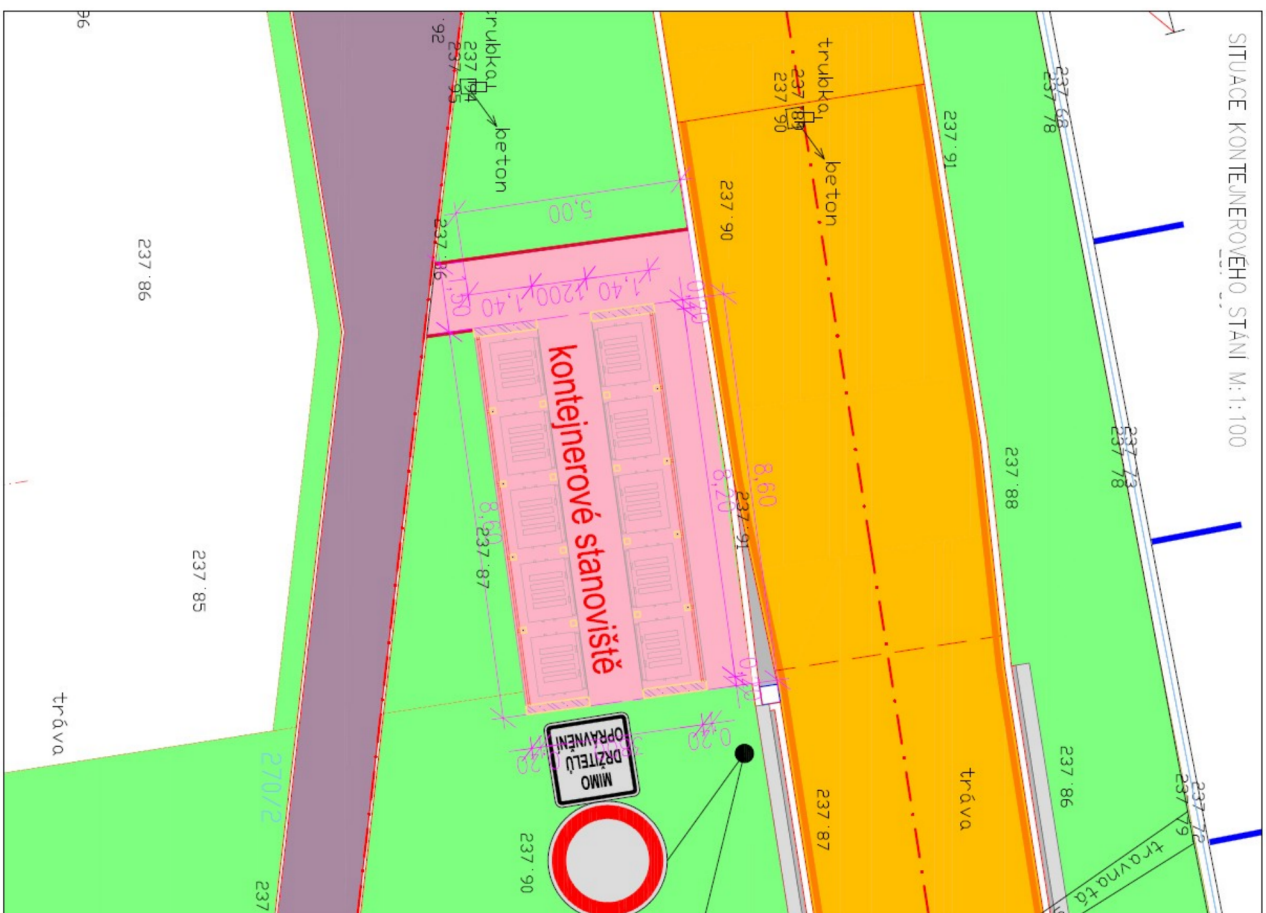
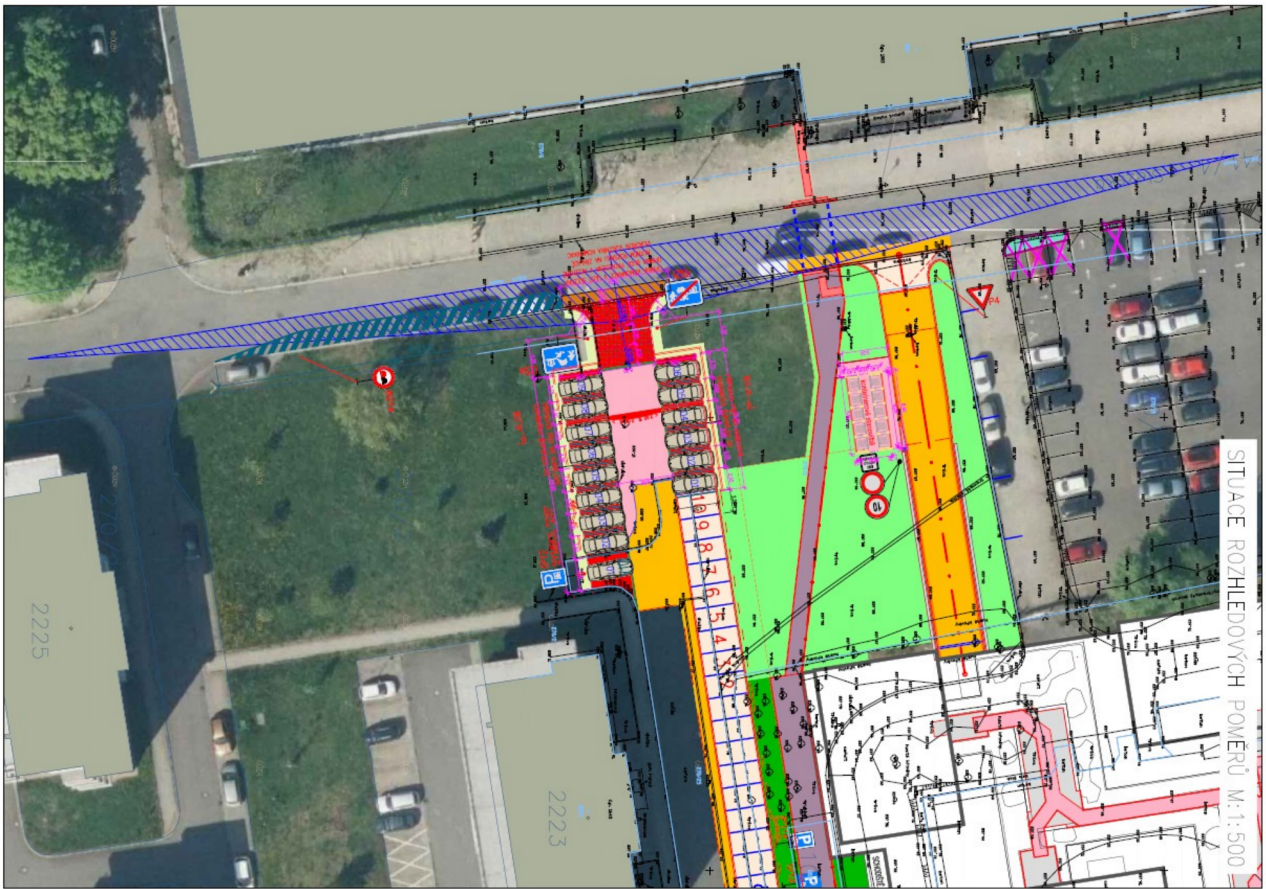
SYMBOLY:

- 1. STAVBA - ZMLK
- 2. STAVBA - NEZMLK
- 3. STAVBA - ZMLK - ZMLK
- 4. STAVBA - ZMLK - NEZMLK
- 5. STAVBA - NEZMLK - ZMLK
- 6. STAVBA - NEZMLK - NEZMLK
- 7. STAVBA - ZMLK - ZMLK - ZMLK
- 8. STAVBA - ZMLK - ZMLK - NEZMLK
- 9. STAVBA - ZMLK - NEZMLK - ZMLK
- 10. STAVBA - ZMLK - NEZMLK - NEZMLK
- 11. STAVBA - NEZMLK - ZMLK - ZMLK
- 12. STAVBA - NEZMLK - ZMLK - NEZMLK
- 13. STAVBA - NEZMLK - NEZMLK - ZMLK
- 14. STAVBA - NEZMLK - NEZMLK - NEZMLK
- 15. STAVBA - ZMLK - ZMLK - ZMLK - ZMLK
- 16. STAVBA - ZMLK - ZMLK - ZMLK - NEZMLK
- 17. STAVBA - ZMLK - ZMLK - NEZMLK - ZMLK
- 18. STAVBA - ZMLK - ZMLK - NEZMLK - NEZMLK
- 19. STAVBA - ZMLK - NEZMLK - ZMLK - ZMLK
- 20. STAVBA - ZMLK - NEZMLK - ZMLK - NEZMLK
- 21. STAVBA - ZMLK - NEZMLK - NEZMLK - ZMLK
- 22. STAVBA - ZMLK - NEZMLK - NEZMLK - NEZMLK
- 23. STAVBA - NEZMLK - ZMLK - ZMLK - ZMLK
- 24. STAVBA - NEZMLK - ZMLK - ZMLK - NEZMLK
- 25. STAVBA - NEZMLK - ZMLK - NEZMLK - ZMLK
- 26. STAVBA - NEZMLK - ZMLK - NEZMLK - NEZMLK
- 27. STAVBA - NEZMLK - NEZMLK - ZMLK - ZMLK
- 28. STAVBA - NEZMLK - NEZMLK - ZMLK - NEZMLK
- 29. STAVBA - NEZMLK - NEZMLK - NEZMLK - ZMLK
- 30. STAVBA - NEZMLK - NEZMLK - NEZMLK - NEZMLK

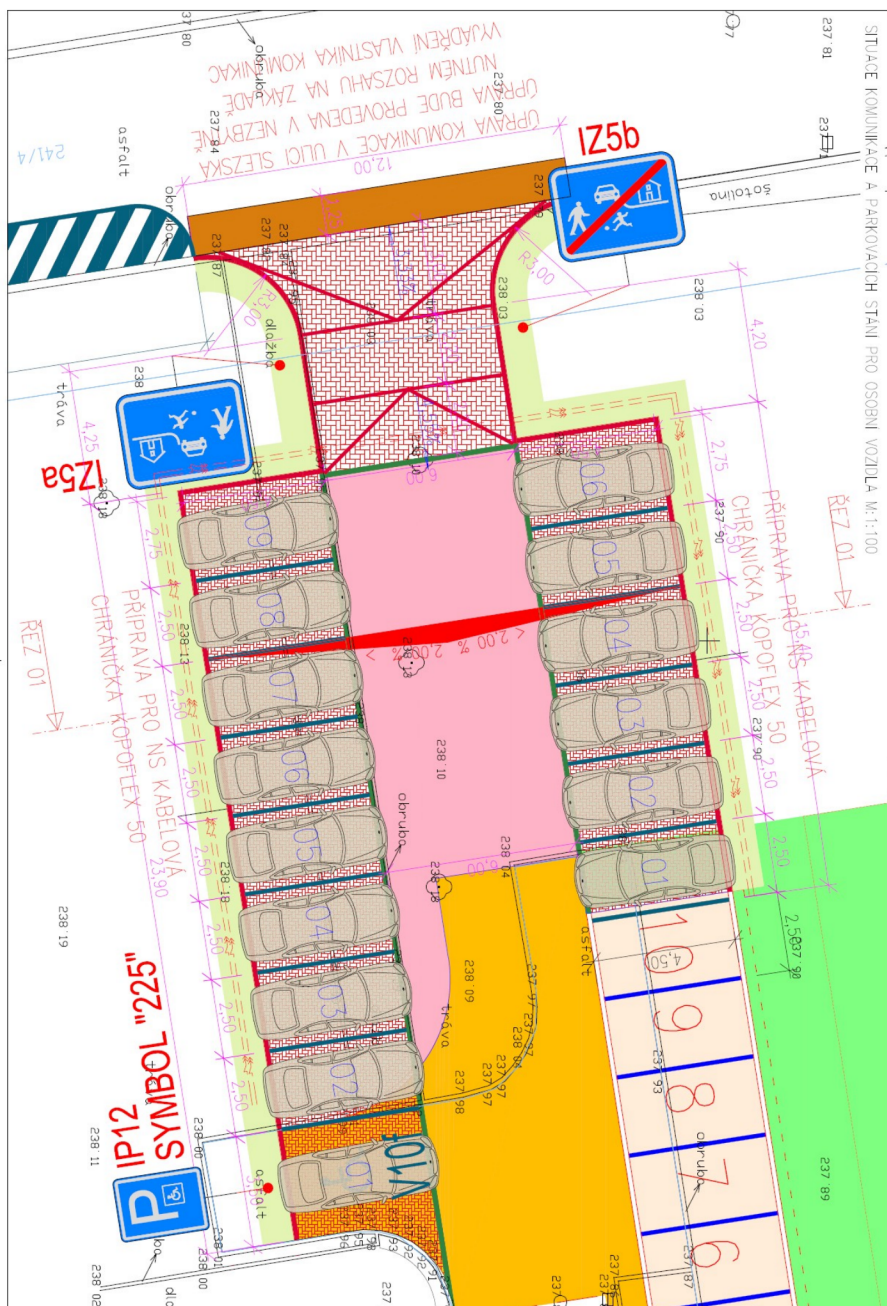
LEGENDA ZMLK (continued):

- 1. STAVBA - ZMLK
- 2. STAVBA - NEZMLK
- 3. STAVBA - ZMLK - ZMLK
- 4. STAVBA - ZMLK - NEZMLK
- 5. STAVBA - NEZMLK - ZMLK
- 6. STAVBA - NEZMLK - NEZMLK
- 7. STAVBA - ZMLK - ZMLK - ZMLK
- 8. STAVBA - ZMLK - ZMLK - NEZMLK
- 9. STAVBA - ZMLK - NEZMLK - ZMLK
- 10. STAVBA - ZMLK - NEZMLK - NEZMLK
- 11. STAVBA - NEZMLK - ZMLK - ZMLK
- 12. STAVBA - NEZMLK - ZMLK - NEZMLK
- 13. STAVBA - NEZMLK - NEZMLK - ZMLK
- 14. STAVBA - NEZMLK - NEZMLK - NEZMLK
- 15. STAVBA - ZMLK - ZMLK - ZMLK - ZMLK
- 16. STAVBA - ZMLK - ZMLK - ZMLK - NEZMLK
- 17. STAVBA - ZMLK - ZMLK - NEZMLK - ZMLK
- 18. STAVBA - ZMLK - ZMLK - NEZMLK - NEZMLK
- 19. STAVBA - ZMLK - NEZMLK - ZMLK - ZMLK
- 20. STAVBA - ZMLK - NEZMLK - ZMLK - NEZMLK
- 21. STAVBA - ZMLK - NEZMLK - NEZMLK - ZMLK
- 22. STAVBA - ZMLK - NEZMLK - NEZMLK - NEZMLK
- 23. STAVBA - NEZMLK - ZMLK - ZMLK - ZMLK
- 24. STAVBA - NEZMLK - ZMLK - ZMLK - NEZMLK
- 25. STAVBA - NEZMLK - ZMLK - NEZMLK - ZMLK
- 26. STAVBA - NEZMLK - ZMLK - NEZMLK - NEZMLK
- 27. STAVBA - NEZMLK - NEZMLK - ZMLK - ZMLK
- 28. STAVBA - NEZMLK - NEZMLK - ZMLK - NEZMLK
- 29. STAVBA - NEZMLK - NEZMLK - NEZMLK - ZMLK
- 30. STAVBA - NEZMLK - NEZMLK - NEZMLK - NEZMLK

Koordinační situační výkres „NOVOSTAVBA KOMUNIKACE VČ. SOUVISEJÍCÍCH OBJEKTŮ“ 1/2



Koordináční situační výkres „NOVOSTAVBA KOMUNIKACE VČ. SOUVISEJÍCÍCH OBJEKTŮ“ 2/2



LEGENDA ZNAČENÍ STAVAJÍCÍCH OBJEKTŮ:

- VOZIDLA - KAPALINĚ
- VOZIDLA - TUHĚ
- CHODNÍKOVÉ PLOŠKY - INKUS
- CHODNÍKOVÉ PLOŠKY - TUHĚ
- CHODNÍKOVÉ PLOŠKY - TUHĚ (RETNÁ)
- CHODNÍKOVÉ PLOŠKY - TUHĚ (KAPALINĚ)
- CHODNÍKOVÉ PLOŠKY - TUHĚ (KAPALINĚ)

LEGENDA:

- ŽIVICE
- PLAZBA SILNICE TL. 80 mm - DOPRAVNÍ NAPUJENÍ REGENU SAMOSTATNÍM ŘÍZENÍ
- OBROBENÉ SILNICE 150 mm
- OBROBENÉ SILNICE 20 mm
- ZELENÍ
- VOZIDLOVÉ PROUDĚLNÍKY
- VOZIDLOVÉ DOPRAVNÍ ZNAČENÍ

VÝCHOZÍ DOKUMENTY:

ZÁŘEŽNÍ STAVAJÍCÍCH OBJEKTŮ
 KÓDE KAPALINĚVÝ DOPRAVNÍ
 ZÁŘEŽNÍ TUHĚ A VOZIDLOVÉ PLOŠKY V PŘÍRUBĚ
 REKONSTRUKCE PROJEKTOVÉ DOKUMENTACE

PROJEKTANT:
 ING. JIRÍ SOTOLÁŘ
 PRAKSOVA 446/5, OLOMOUČ
 IČ: 70592497, DIČ: 7807108419
 e-mail: sotojar.j@seznam.cz

OBJEDNATEL:
 PEP GENO S.R.O.
 Štěpánova 207/27
 111 00, Praha 1, Nové Město

PROJEKTOVÝ ÚSTŘEDÍ:
 Ing. Jiří Sotolář

PROJEKTOVÝ ÚSTŘEDÍ:
 Ing. Jiří Sotolář

NOVOSTAVBA KOMUNIKACE VČ. SOUVISEJÍCÍCH OBJEKTŮ

NÁZEV ÚKONU	NOVOSTAVBA KOMUNIKACE VČ. SOUVISEJÍCÍCH OBJEKTŮ	PROJEKTOVÝ ÚSTŘEDÍ	PROJEKTOVÝ ÚSTŘEDÍ
DÁTUM ÚKONU	08.02.2023	DÁTUM ÚKONU	11/2023
NÁZEV STAVBY	NOVOSTAVBA KOMUNIKACE VČ. SOUVISEJÍCÍCH OBJEKTŮ	PROJEKTOVÝ ÚSTŘEDÍ	PROJEKTOVÝ ÚSTŘEDÍ
STAVBA	NOVOSTAVBA KOMUNIKACE VČ. SOUVISEJÍCÍCH OBJEKTŮ	PROJEKTOVÝ ÚSTŘEDÍ	PROJEKTOVÝ ÚSTŘEDÍ
Č. P.	03	Č. V.	03

Pasport místních komunikací



Měřítko 1: 554
10 m

Vrstvy přihlášeného uživatele

Městské obvody

hranice městského obvodu

Uliční síť

ulice

Katastrální území

katastrální území

Parcely KN - obrysy (od měřítka 1:20 000)

parcela KN

Vnitřní kresba parcel KN - slučky (od měřítka 1:20 000)

vnitřní kresba (slučková čára)

Plochy MK na cizích pozemcích

bez LV v KN

má LV v KN

Popisy MK (od měřítka 1:5000)

Místní komunikace - dle typu (od měřítka 1:20 000)

- vozovka - MK I. třídy
- vozovka - MK II. třídy
- vozovka - MK III. třídy

samostatný chodník

chodník při MK

chodník u silnice

parkoviště

dvůr

vjezd

zastávka MHD při MK

zastávka MHD u silnice

rampa

schodiště při MK

samostatné schodiště

most, lávka při MK

samostatný most, lávka

nedefinováno v mapě

Místní komunikace - dle třídy (od měřítka 1:20 000)

- MK I. třídy (a)
- MK II. třídy (b)
- MK III. třídy (c)
- MK IV. třídy (d)

nedefinováno v mapě

Ortofotomapa (wms)