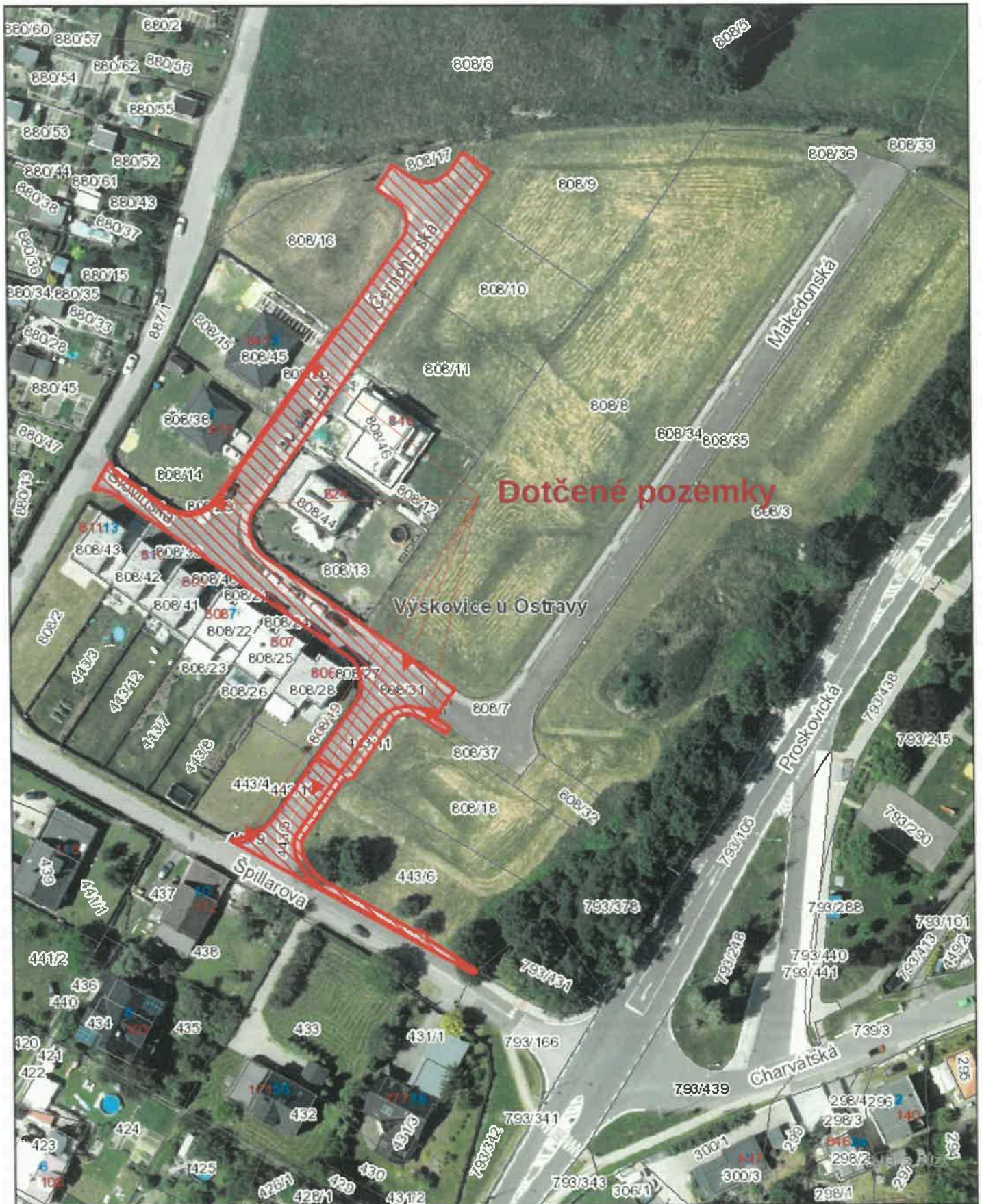


LEGENDA: parcely - majetek

- Česká republika
- Moravskoslezský kraj
- Statutární město Ostrava
- SMO svěřeno ÚMOR
- SMO svěřeno příjavn. org.
- SMO svěřeno obchodním org.
- Majetek příhraničních obcí
- Pozemkový fond
- Správa železniční dopravní cesty, státní organizace
- Povodí Odry, státní podnik
- Ředitelství silnic a dálnic ČR
- Správa silnic Moravskoslezského kraje
- Leas Česká republika, s.p.
- DIAMO, státní podnik
- ArcelorMittal Ostrava a.s.
- Výchovice machinery group
- Assental Land, s.r.o.
- Česká dráha, a.s.
- OKK Kolárovy, a.s.
- BorodChem MCHZ, s.r.o.
- Dalica Česká republika, a.s.
- Právníci osoby
- Fyzické osoby
- Říšskoželezniční úřad
- Nezaplněno ve LV/nezadáno v databázi

2. 5. 2024





Dotčené pozemky

Výskovice u Ostravy

